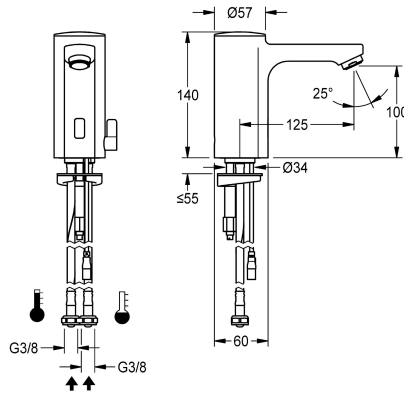


KWC F5E-Mix Elektronik-Standbatterie für separate Spannungsversorgung

Modell-Linie: F5E | F5EM1010
Wascharmaturen | Elektronische Armaturen



KWC-Nr.

2030036159

2030039434

mit Durchflussmengenregler 3,0 l/ min

Volumenstrom bei 3 bar

0.08 l/s

0.05 l/s

F5E-Mix Standbatterie DN 15 für Waschanlagen, opto-elektronisch gesteuert. Zum Anschluss an Warm- und Kaltwasser mittels Schläuchen mit integrierten Rückflussverhinderern und Sieben. Steuerelektronik, Magnetventilkartusche und Sensor im Ganzmetallgehäuse, Messing poliert verchromt. Temperaturwahlhebel mit einstellbarem, verdrehsicherem Temperaturanschlag sowie Verschlussblende für verdeckte Mischeinrichtung. Luftpudler mit integriertem

Durchflussmengenregler 3,0 l/min. Aktivierte Hygienespülung 24 Stunden nach letzter Betätigung, Sicherheitsabschaltung bei Dauerreflexion und Speicherung von Statistikdaten. Mit Möglichkeit der Parametrierung und Kommunikation über optionale bidirektionale Fernbedienung. Separate Spannungsversorgung über Netzteil 6,75 V / 12 V DC oder AQUA 3000 open Systemzubehör.

Technische Daten

mit Rückflussverhinderer

ja

Berechnungsdurchfluss Kaltwass

0.07 l/s

Berechnungsdurchfluss Warmwass

0.07 l/s

A3000 open-kompatibel

ja

Voreinstellung Hygienespülung

24 Stunden nach der letzten Betätigung

drucklos

nein

mit Filter

ja

Funktionsprinzip

elektronisch selbstschließend

Hygienespülung

ja

Nennweite

DN 15

Anschlussgröße

G 3/8

Schließmechanismus

Oberteil nicht keramisch

Material Armatur

Messing

Mindestfließdruck

1 bar

Art der Mischung

ja

Parametrierung

Fernbedienung

Zugstangen-Ablaufgarnitur

nein

Anschlussspannung

6,75 / 12 V DC / A3000 open

Position des Elektroanschlusse

von unten

Stromverbrauch

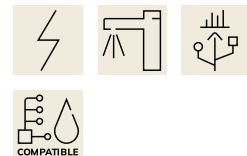
1.5 Voltampere

Art der Spannungsversorgung

Transformator

Schutzart IP

IP59K

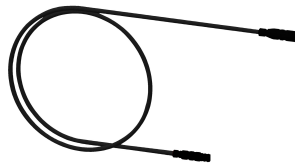
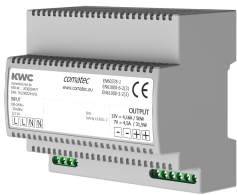


KWC F5E-Mix Elektronik-Standbatterie für separate Spannungsversorgung

Modell-Linie: **F5E | F5EM1010**
Wascharmaturen | Elektronische Armaturen

mit Rosetten/Abdeckplatte	nein
Sicherheitsabschaltung	ja
Schallschutz	nein
Auslauf	fest
Ausladung des Auslaufs	125 mm
Oberflächenbehandlung Armatur	verchromt
Oberflächenveredelung Armatur	poliert
Temperaturanschlag	ja
Thermische Desinfektion	nein
mit Trafo/Netzteil	nein
Art der Montage	Armaturenbohrung
Art der Bedienung	Sensorbetätigung
Typ des Sensors	opto-elektronischer Sensor
Art der Wascharmatur	Standarmatur
Volumenstrom bei 3 bar	0.05 l/s
Wasseranschluss	Schlauch (Verschraubung)
Akzentfarbe	ohne
Grundfarbe	Chromoptik (glänzend)
IgPosNumber	63FD18B

Notwendiges Zubehör



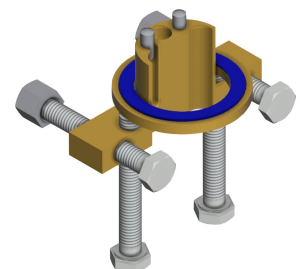
Netzteil

2030039477
ACEX9001

Verlängerungskabel 5 m (je Armatur)

2030043814
ACEX9010

Optionales Zubehör



KWC F5E-Mix

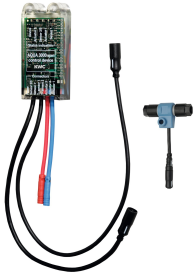
Elektronik-Standbatterie für separate Spannungsversorgung

Modell-Linie: F5E | F5EM1010

Wascharmaturen | Elektronische Armaturen

Bidirektionale Fernbedienung für F3 und F5 Armaturen

2030036654
ACEX9005



2-Tasten-Fernbedienung für F3 und F5 Armaturen

2030036849
ACEX9004

Sockel

2030040334
ACEX1001



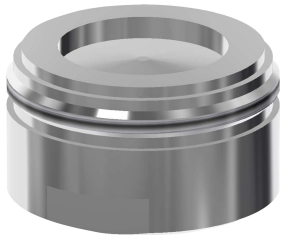
Verdrehsicherung für F5S

2030035383
ACXX1001



Elektronikmodul für F5 Wascharmaturen

2030041520
ACEX1002



Elektronikmodul EM5 mit ID 02010, mit Wandeinbaudose

2030059118
ACEX1004



PURETHERM Untertisch-Thermostat

2030012758
PURE0031



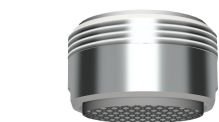
Luftsprudler 5,0 l/min, winkelverstellbar

2030041326
ACXX1002



Luftsprudler 1,8 l/min

2030041442
ACXX1005



Diebstahlhemmendes Perlatorgehäuse

2000104778
ZTAPS0005



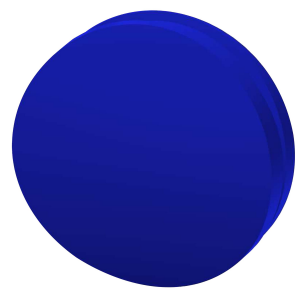
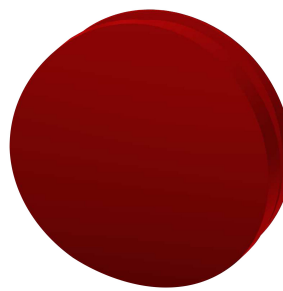
Ersatzteile

Luftsprudler 3,0 l/min

Verschlusskappe

Stopfen rot

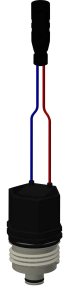
Stopfen blau



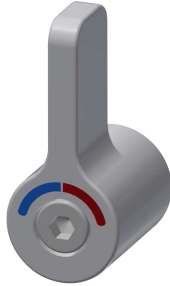
KWC F5E-Mix Elektronik-Standbatterie für separate Spannungsversorgung

Modell-Linie: F5E | F5EM1010
Wascharmaturen | Elektronische Armaturen

2030041424
ASXX1008



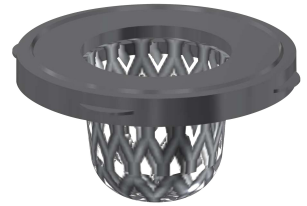
2030041558
ASEX1007



2030041951
ASEX1009



2030041952
ASEX1010



Magnetventilkartusche

2030045522
ACXX9002



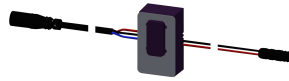
Temperaturwahlhebel

2030041431
ASEM1001



Schlauch

2030041320
ASXM1001



Siebdichtung 16 x 8 x 1,6 mm

2000104720
ASXX1012



Schnellbefestigung

2030043596
ASEX1013



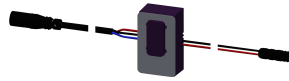
Wasserführung

2030041949
ASEX1008



Sensor, ID 01/00004

2030041458
ASEX1005



Adapterkabel für F5-Armaturen

2030055550
ACEX9012

