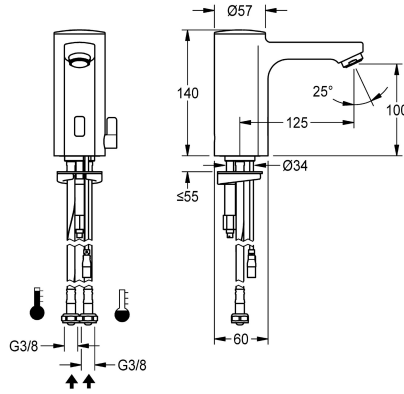


KWC F5E-Mix Grifo de pie con sistema electrónico

Modell-Linie: F5E | F5EM1010
Griferías de lavabo | Grifos electrónicos



KWC-No.

2030036159

2030039434

Versión con aireador con regulador de caudal integrado de 3,0 l/min

Caudal volumétrico a 3 bar

0.08 l/s

0.05 l/s

F5E-Mix Grifo de pie DN 15 para instalaciones de lavabo, con control optoelectrónico. Para conexión al agua caliente y fría mediante tubos flexibles con válvulas de retención y filtros integrados. Electrónica de control, cartucho de válvula electromagnética y sensor en carcasa totalmente metálica, latón cromado de alto brillo. Palanca para la selección de la temperatura con tope de temperatura ajustable y protegido antigiro, así como cubierta de cierre para dispositivo mezclador oculto. Aireador con

regulador de caudal integrado de 3,0 l/min. Descarga higiénica activa 24 horas tras la última activación, desconexión de seguridad en caso de reflexión constante y almacenamiento de datos estadísticos. Con opción de parametrización y comunicación mediante el mando a distancia bidireccional opcional. Alimentación de corriente independiente, mediante fuente de alimentación de 6,75 V/12 V CC o accesorios del sistema AQUA 3000 open.

Datos técnicos

ATT-WS-BACKFLOWPREVENTER

Cálculo del caudal de agua fría

Cálculo del caudal de agua caliente

A3000 open-compatible

Programación de descarga

Sin presión

con filtro

Mecanismo de activación

ATT-WS-HYGIENE-FLUSH

Diámetro de entrada

Diámetro de entrada

Mecanismo de cierre

Material

Presión de caudal mínimo

Mezcla

Parametrización

ATT-WS-POPUPWASTESET

Conexión de alimentación

Conexión de energía

Consumo de energía

ATT-WS-POWTYPE

Sistema de protección de propiedad

Si

0.07 l/s

0.07 l/s

Si

24 horas después de la última operación

No

Si

ELECTRONIX-C

Si

DN 15

G3-8

TOP-NONCERAMIC

Latón

1 bar

Si

Telemando

No

6,75 / 12 V DC / A3000 open

Desde la parte inferior

1.5 Voltioamperio

TRANSFORMER

59K



COMPATIBLE

KWC F5E-Mix

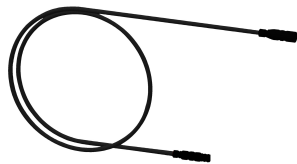
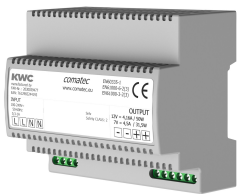
Grifo de pie con sistema electrónico

Modell-Linie: F5E | F5EM1010

Griferías de lavabo | Grifos electrónicos

ATT-WS-ROSETTES	No
Apagado de seguridad	Si
Insonorización	No
caño	Fijado
Vaciado del desagüe	125 mm
Tratamiento de la superficie	Cromado
Acabado de la superficie de montaje	brillo
ATT-WS-TEMPERATURELIMIT	Si
Desinfección térmica	No
ATT-WS-TRANSFORMER	No
Tipo de montaje	TAPHOLE
Tipo de operación	Funcionamiento del sensor
Tipo de sensor	sensor opto electrónico
Tipo de grifo	PILLAR-TAB
Caudal volumétrico a 3 bar	0.05 l/s
Conexión de agua	HOSE
Color acento	sin
Color primario	Aspecto cromado (brillante)

Accesorio necesario



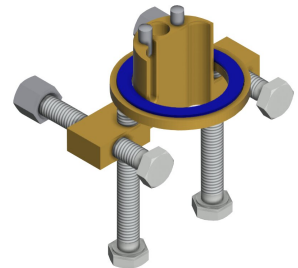
Fuente de alimentación

2030039477
ACEX9001

Cable de extensión de 5 m

2030043814
ACEX9010

Accesorios opcionales



KWC F5E-Mix

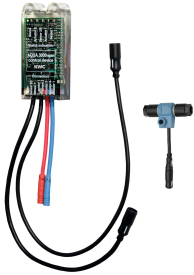
Grifo de pie con sistema electrónico

Modell-Linie: F5E | F5EM1010

Griferías de lavabo | Grifos electrónicos

Mando a distancia bidireccional

2030036654
ACEX9005



Mando a distancia de 2 teclas

2030036849
ACEX9004

Zócalo

2030040334
ACEX1001



Protección antigiro

2030035383
ACXX1001



Módulo electrónico EM5 ID 02010

2030041520
ACEX1002



Electronic module EM5 with ID 02010, with flush box

2030059118
ACEX1004

Termostato bajo lavabo PURETHERM

2030012758
PURE0031

Aireador de 5,0 l/min, orientable

2030041326
ACXX1002

Carcasa perlator con protección antirrobo

2000104778
ZTAPS0005

Piezas de recambio



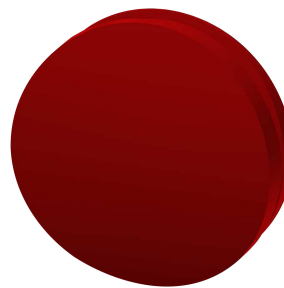
Aireador de 3,0 l/min

2030041424



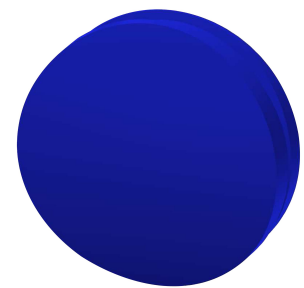
Tapa atornillable

2030041558



Tapón rojo

2030041951



Tapón azul

2030041952

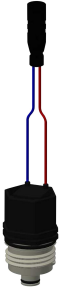
KWC F5E-Mix

Grifo de pie con sistema electrónico

Modell-Linie: F5E | F5EM1010

Griferías de lavabo | Grifos electrónicos

ASXX1008



Cartucho de válvula electromagnética

2030045522
ACXX9002

ASEX1007



Palanca selector de temperatura

2030041431
ASEM1001

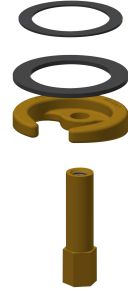
ASEX1009



Tubo flexible

2030041320
ASXM1001

ASEX1010



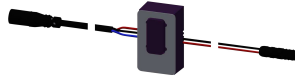
Sistema de fijación rápida

2030043596
ASEX1013



Alimentación de agua

2030041949
ASEX1008



Sensor, ID 01/00004

2030041458
ASEX1005