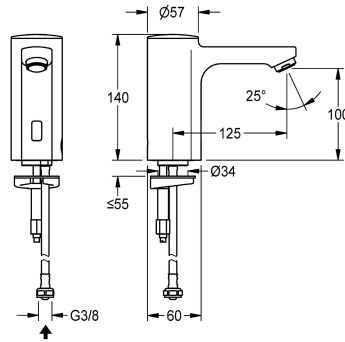


KWC F5E

Elektroniczna bateria umywalkowa bez mieszacza z zasilaniem bateryjnym

Modell-Linie: F5E | F5EV1005

Armatura umywalkowa | Armatura elektroniczna



KWC-No.

2030027922

2030039435

Wersja z perlatozem ze zintegrowanym regulatorem przepływu 3,0 l/min

Przepływ objętościowy przy 3 barach

0.08 l/s

0.05 l/s

F5E Bateria pionowa DN 15 do umywalk, sterowana optoelektronicznie. Do podłączenia do wstępnie zmieszanej wody ciepłej lub do zimnej wody za pomocą wężyka z sitkiem. Elektronika sterująca, kartusz z zaworem elektromagnetycznym, bateria litowa 6 V (CR-P2) i czujnik w obudowie w całości z metalu, korpus mosiężny polerowany, powłoka chromowana. Perlator ze

zintegrowanym regulatorem przepływu 3,0 l/min. Aktywowane płukanie higieniczne po 24 godzinach od ostatniego uruchomienia, wyłącznik bezpieczeństwa powodujący wyłączenie w przypadku ciągłej aktywacji czujnika odbiciowego, zapisywanie danych statystycznych. Możliwość konfiguracji i komunikacji za pomocą opcjonalnego dwukierunkowego pilota.

Dane techniczne

ATT-WS-BACKFLOWPREVENTER

Nie

Normatywny wypływ zimnej wody

0.1 l/s

A3000 open-kompatybilny

Nie

Wstępne ustawienia spłukiwanie higienicznego

24 godziny po ostatniej operacji

Bezciśnienowy

Nie

z filtrem

Tak

Zasada funkcjonowania

ELECTRONIX-C

Płukanie higieniczne

Tak

Średnica nominalna

DN 15

Średnica dopływu

G3-8

Mechanizm blokujący

TOP-NONCERAMIC

Materiał złączki

Mosiądz

Wymagane ciśnienie robocze

1 bar

Sposób mieszania

Nie

Liczba baterii

1

Parametryzacja

Pilot zdalnego sterowania

ATT-WS-POPOPWASTESET

Nie

Napięcie przyłączeniowe

Bateria 6V

Zużycie prądu

1.5 Woltoamper

ATT-WS-POWTYPE

Bateria

System ochronny IP

59K

ATT-WS-ROSETTES

Nie



KWC F5E

Elektroniczna bateria umywalkowa bez mieszacza z zasilaniem bateryjnym

Modell-Linie: F5E | F5EV1005

Armatura umywalkowa | Armatura elektroniczna

Wyłączenie awaryjne	Tak
Izolacja akustyczna	Nie
ATT-WS-SPOUT	FIXED
Długość wylewki	125 mm
Wykończenie powierzchni	Chromowany
Wykończenie powierzchni montażowej	POLISHED
ATT-WS-TEMPERATURELIMIT	Nie
Dezynfekcja termiczna	Nie
ATT-WS-TRANSFORMER	Nie
Rodzaje baterii	CR-P2
Rodzaj montażu	Otwór na armaturę
Rodzaj obsługi	Działanie czujnika
Rodzaj czujnika	Czujnik opto-elektroniczny
Rodzaje baterii	Bateria stojąca
Przepływ objętościowy przy 3 barach	0.05 l/s
Podłączenie wody	HOSE
Akcent kolorystyczny	bez
Kolor podstawowy	Chromowany wygląd (błyszczący)

Akcesoria opcjonalne



Dwukierunkowy pilot do armatury F3 i F5

2030036654
ACEX9005



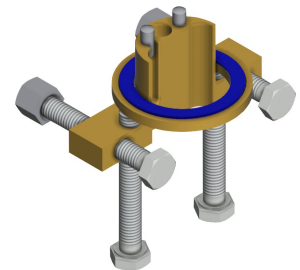
Pilot 2-przyciskowy do armatury F3 i F5

2030036849
ACEX9004



Cokół

2030040334
ACEX1001



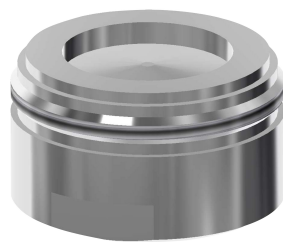
Zabezpieczenie przed przekręceniem

2030035383
ACXX1001



PURETHERM Termostat podłatowy

2030012758



Perlator 1,8 l/min

2030041442

KWC F5E

Elektroniczna bateria umywalkowa bez mieszacza z zasilaniem bateryjnym

Modell-Linie: F5E | F5EV1005

Armatura umywalkowa | Armatura elektroniczna

PURE0031

ACXX1005

Części zamienne



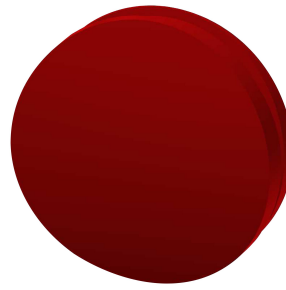
Perlator 3,0 l/min

2030041424
ASXX1008



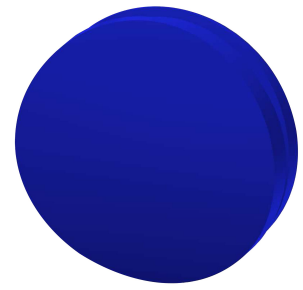
Pokrywa

2030041558
ASEX1007



Zatyczka czerwona

2030041951
ASEX1009



Zatyczka niebieska

2030041952
ASEX1010



Pojemnik na baterię

3600002063
ACEX9023



Bateria litowa 6V

2000104846
EPRTR0008



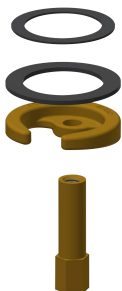
Kartusz z zaworem elektromagnetycznym

2030045522
ACXX9002



Wężyc

2030041311
ASXX1005



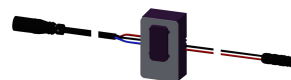
Szybkoźączka

2030043596
ASEX1013



Prowadnica wody

2030041949
ASEX1008



Czujnik, ID 01/00004

2030041458
ASEX1005