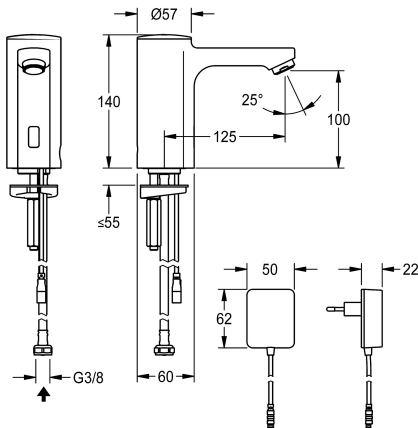


KWC F5E

Rubinetto da bordo lavabo elettronico

Modell-Linie: F5E | F5EV1006

Rubinerterre per bagni | Rubinerterre elettroniche



KWC-No.

2030035330

Con alimentatore plug-in 100 - 240 V AC

2030039436

Versione con aeratore con regolatore di portata integrato 3,0 l/min

Flusso volumetrico a 3 bar

0.08 l/s

0.05 l/s

Rubinetto a bordo lavabo F5E DN 15 per lavabi, a comando optoelettronico. Da collegare ad acqua fredda o premiscelata, con tubo flessibile e filtro. Corpo in ottone cromato contenente sensore, elettronica di comando, cartuccia elettrovalvola. Aeratore antifurto, modello SLIM, con regolatore di portata integrato da 3,0 l/min.

Flussaggio sanitario attivato a 24 ore dall'ultimo azionamento, dispositivo per arresto del flusso in caso di riflessione permanente e memorizzazione dei dati statistici. Comunicazione e variazione dei parametri tramite telecomando bidirezionale disponibile in opzione. Con alimentatore plug-in 100 - 240 V AC.

Dati tecnici

ATT-WS-BACKFLOWPREVENTER

No

Calcolo volume d'erogazione dell'acqua fredda

0.1 l/s

A3000 open-compatibile

No

Disinfezione termica regolata ex fabbrica

24 ore dopo l'ultimo intervento

De-pressurizzato

No

con filtro

Si

Principio di funzionamento

Temporizzato elettronico

Risciacquo igienico

Si

Diametro mandata

DN 15

Dimensione mandata

G3-8

Meccanismo di bloccaggio

Parte superiore in non ceramica

Materiale connessioni

Ottone

Pressione portata minima

1 bar

Tipologia della miscelazione

No

Parametrizzazione

Telecomando

ATT-WS-POPUPWASTESET

No

Connessione dell'alimentazione elettrica

100-240VAC

Posizione della connessione elettrica

Da sotto

Consumo elettrico

1.5 Voltampere

Tipo di alimentazione

Trasformatore

Sistema protettivo IP

59K

con rosette/piastra di copertura

No

Interruzione di sicurezza

Si



KWC F5E

Rubinetto da bordo lavabo elettronico

Modell-Linie: F5E | F5EV1006

Rubinerterie per bagni | Rubinerterie elettroniche

Isolamento sonoro	No
bocca	Fissato
Proiezione bocca	125 mm
Finitura della superficie	Cromato
Finitura superficiale del raccordo	specchio
ATT-WS-TEMPERATURELIMIT	No
Disinfezione termica	No
con trasformatore/ adattatore per rete	Si
Tipo di montaggio	Foro della valvola
Funzionamento	Funzionamento a sensore
Tipologia del sensore	Sensore opto-elettronico
Tipologia sapone	PILLAR-TAB
Flusso volumetrico a 3 bar	0.05 l/s
Collegamento all'acqua	HOSE
Colore accento	senza
Colore di base	Aspetto cromato (lucido)

Accessori opzionali



Telecomando bidirezionale

2030036654
ACEX9005



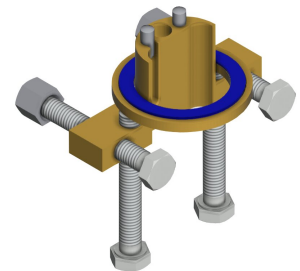
Telecomando con 2 funzioni

2030036849
ACEX9004



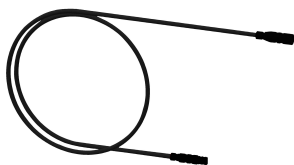
Prolunga per rubinetteria F5

2030040334
ACEX1001



Protezione antitorzione

2030035383
ACXX1001



Cavo di prolunga 5 m

2030043814
ACEX9010



Termostato sottopiano PURETHERM

2030012758
PURE0031



Aeratore 5,0 l/min, regolazione angolare

2030041326
ACXX1002



Alloggiamento aeratore

2000104778
ZTAPS0005

KWC F5E

Rubinetto da bordo lavabo elettronico

Modell-Linie: F5E | F5EV1006

Rubinerie per bagni | Rubinerie elettroniche

Pezzi di ricambio



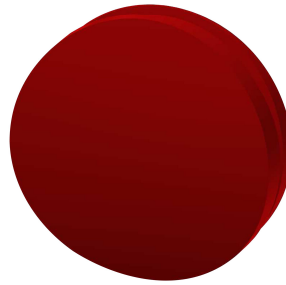
Aeratore 3,0 l/min

2030041424
ASXX1008



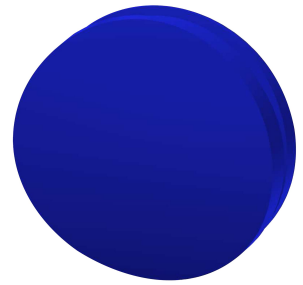
Cappuccio

2030041558
ASEX1007



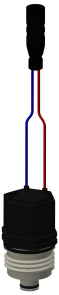
Tappo a vite rosso

2030041951
ASEX1009



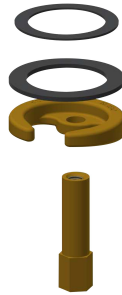
Tappo a vite blu

2030041952
ASEX1010



Cartuccia della valvola magnetica

2030003033
EAQFU0001



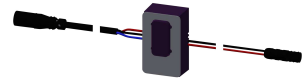
Attacco rapido

2030043596
ASEX1013



Collettore

2030041949
ASEX1008



Sensore, ID 01/00004

2030041458
ASEX1005



Alimentatore plug-in

3600002062
ACEX9022