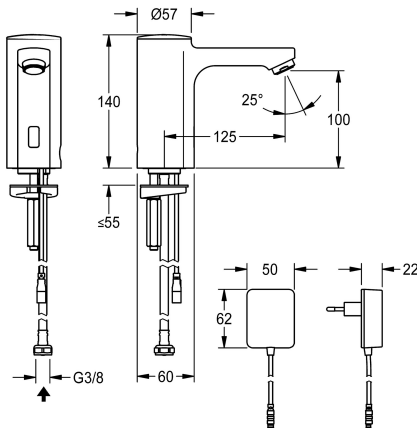


KWC F5E

Elektroniczna bateria umywalkowa bez mieszacza z zasilaczem sieciowym

Modell-Linie: F5E | F5EV1006

Armatura umywalkowa | Armatura elektroniczna



KWC-No.

2030035330

2030039436

Wersja z perlatozem ze zintegrowanym regulatorem przepływu 3,0 l/min

Przepływ objętościowy przy 3 barach

0.08 l/s

0.05 l/s

F5E Bateria pionowa DN 15 do umywalk, sterowana optoelektronicznie. Do podłączenia do wstępnie zmieszanej wody ciepłej lub do zimnej wody za pomocą wężyka przyłączeniowego z sitkiem. Elektronika sterująca, kartusz z zaworem elektromagnetycznym i czujnik w obudowie w całości z metalu, korpus mosiężny polerowany, powłoka chromowana. Perlator ze zintegrowanym regulatorem przepływu 3,0 l/min.

Aktywowane płukanie higieniczne po 24 godzinach od ostatniego uruchomienia, wyłącznik bezpieczeństwa powodujący wyłączenie w przypadku ciągłej aktywacji czujnika odbiciowego, zapisywanie danych statystycznych. Możliwość konfiguracji i komunikacji za pomocą opcjonalnego dwukierunkowego pilota. Z zasilaczem 100 - 240 V AC.

Dane techniczne

ATT-WS-BACKFLOWPREVENTER

Nie

Normatywny wypływ zimnej wody

0.1 l/s

A3000 open-kompatybilny

Nie

Wstępne ustawienia spłukiwanie higienicznego

24 godziny po ostatniej operacji

Bezcisnienowy

Nie

z filtrem

Tak

Zasada funkcjonowania

ELECTRONIX-C

Płukanie higieniczne

Tak

Średnica nominalna

DN 15

Średnica dopływu

G3-8

Mechanizm blokujący

TOP-NONCERAMIC

Materiał złączki

Mosiądz

Wymagane ciśnienie robocze

1 bar

Sposób mieszania

Nie

Parametryzacja

Pilot zdalnego sterowania

ATT-WS-POPUPWASTESET

Nie

Napięcie przyłączeniowe

100-240VAC

Umiejscowienie zasilania w energię elektryczną

Od spodu

Zużycie prądu

1.5 Woltampier

ATT-WS-POWTYPE

TRANSFORMER

System ochrony IP

59K



KWC F5E

Elektroniczna bateria umywalkowa bez mieszacza z zasilaczem sieciowym

Modell-Linie: F5E | F5EV1006

Armatura umywalkowa | Armatura elektroniczna

ATT-WS-ROSETTES	Nie
Wyłączenie awaryjne	Tak
Izolacja akustyczna	Nie
ATT-WS-SPOUT	FIXED
Długość wylewki	125 mm
Wykończenie powierzchni	Chromowany
Wykończenie powierzchni montażowej	POLISHED
ATT-WS-TEMPERATURELIMIT	Nie
Dezynfekcja termiczna	Nie
ATT-WS-TRANSFORMER	Tak
Rodzaj montażu	Otwór na armaturę
Rodzaj obsługi	Działanie czujnika
Rodzaj czujnika	Czujnik opto-elektroniczny
Rodzaje baterii	Bateria stojąca
Przepływ objętościowy przy 3 barach	0.05 l/s
Podłączenie wody	HOSE
Akcent kolorystyczny	bez
Kolor podstawowy	Chromowany wygląd (błyszczący)

Akcesoria opcjonalne



Dwukierunkowy pilot do armatury F3 i F5

2030036654
ACEX9005



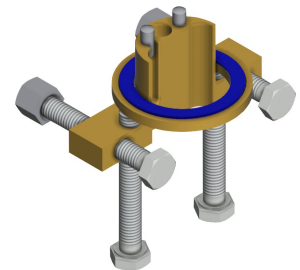
Pilot 2-przyciskowy do armatury F3 i F5

2030036849
ACEX9004



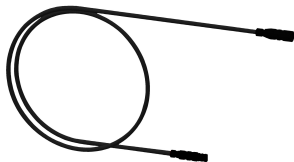
Cokół

2030040334
ACEX1001



Zabezpieczenie przed przekręceniem

2030035383
ACXX1001



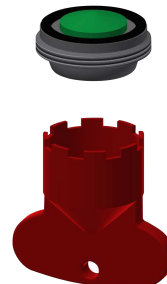
Kabel przedłużający 5 m

2030043814



PURETHERM Termostat podłatowy

2030012758



Perlator 5,0 l/min

2030041011



Perlator 5,0 l/min, regulowany kąt nachylenia

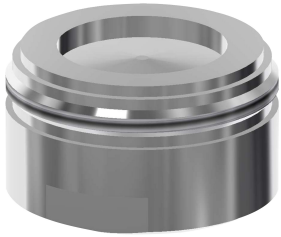
KWC F5E

Elektroniczna bateria umywalkowa bez mieszacza z zasilaczem sieciowym

Modell-Linie: F5E | F5EV1006

Armatura umywalkowa | Armatura elektroniczna

ACEX9010



PURE0031



ASXX1004

2030041326
ACXX1002

Perlator 1,8 l/min

2030041442
ACXX1005

Obudowa do perlatora
antykradzieżowego

2000104778
ZTAPS0005

Części zamienne



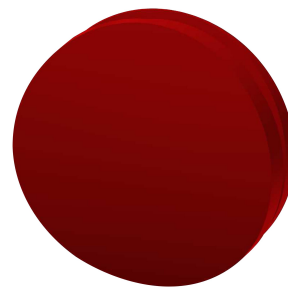
Perlator 3,0 l/min

2030041424
ASXX1008



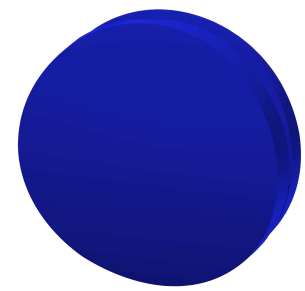
Pokrywa

2030041558
ASEX1007



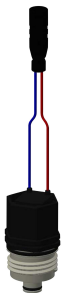
Zatyczka czerwona

2030041951
ASEX1009



Zatyczka niebieska

2030041952
ASEX1010



Kartusz z zaworem
elektromagnetycznym

2030003033
EAQFU0001



Wężyk

2030041311
ASXX1005



Szybkozłączka

2030043596
ASEX1013



Prowadnica wody

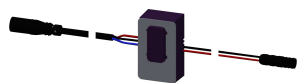
2030041949
ASEX1008

KWC F5E

Elektroniczna bateria umywalkowa bez mieszacza z zasilaczem sieciowym

Modell-Linie: F5E | F5EV1006

Armatura umywalkowa | Armatura elektroniczna



Czujnik, ID 01/00004

2030041458
ASEX1005

Zasilacz wtyczkowy

3600002062
ACEX9022