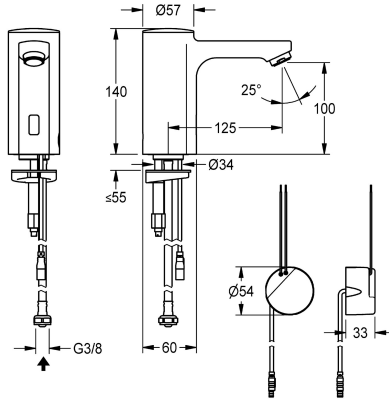


KWC F5E Elektronik-Standventil mit Wandeinbau-Netzteil

Modell-Linie: F5E | F5EV1007
Wascharmaturen | Elektronische Armaturen



KWC-Nr.

2030035331

2030039437
mit Durchflussmengenregler 3,0 l/min

Volumenstrom bei 3 bar

0.08 l/s

0.05 l/s

F5E Standventil DN 15 für Waschanlagen, opto-elektronisch gesteuert. Zum Anschluss an vorgemischtes Warmwasser oder Kaltwasser mittels Schlauch und Sieb. Steuerelektronik, Magnetventilkartusche und Sensor im Ganzmetallgehäuse, Messing poliert verchromt. Luftsprudler mit integriertem Durchflussmengenregler 3,0 l/min. Aktivierte Hygienespülung 24

Stunden nach letzter Betätigung, Sicherheitsabschaltung bei Dauerreflexion und Speicherung von Statistikdaten. Mit Möglichkeit der Parametrierung und Kommunikation über optionale bidirektionale Fernbedienung. Mit Wandeinbau-Netzteil 100 - 240 V AC.

Technische Daten

mit Rückflussverhinderer

nein

Berechnungsdurchfluss Kaltwass

0.1 l/s

A3000 open-kompatibel

nein

Voreinstellung Hygienespülung

24 Stunden nach der letzten Betätigung

drucklos

nein

mit Filter

ja

Funktionsprinzip

elektronisch selbstschließend

Hygienespülung

ja

Nennweite

DN 15

Anschlussgröße

G 3/8

Schließmechanismus

Oberteil nicht keramisch

Material Armatur

Messing

Mindestfließdruck

1 bar

Art der Mischung

nein

Parametrierung

Fernbedienung

Zugstangen-Ablaufgamitur

nein

Anschlussspannung

100 - 240 V AC

Position des Elektroanschlusse

von unten

Stromverbrauch

1.5 Voltampere

Art der Spannungsversorgung

Transformator

Schutzart IP

IP59K

mit Rosetten/Abdeckplatte

nein

Sicherheitsabschaltung

ja



KWC F5E

Elektronik-Standventil mit Wandeinbau-Netzteil

Modell-Linie: F5E | F5EV1007

Wascharmaturen | Elektronische Armaturen

Schallschutz	nein
Auslauf	fest
Ausladung des Auslaufs	125 mm
Oberflächenbehandlung Armatur	verchromt
Oberflächenveredelung Armatur	poliert
Temperaturanschlag	nein
Thermische Desinfektion	nein
mit Trafo/Netzteil	ja
Art der Montage	Armaturenbohrung
Art der Bedienung	Sensorbetätigung
Typ des Sensors	opto-elektronischer Sensor
Art der Wascharmatur	Standarmatur
Volumenstrom bei 3 bar	0,05 l/s
Wasseranschluss	Schlauch (Verschraubung)
Akzentfarbe	ohne
Grundfarbe	Chromoptik (glänzend)

Optionales Zubehör



Bidirektionale Fernbedienung für F3 und F5 Armaturen

2030036654
ACEX9005



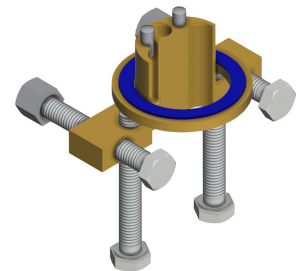
2-Tasten-Fernbedienung für F3 und F5 Armaturen

2030036849
ACEX9004



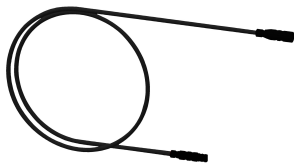
Sockel

2030040334
ACEX1001



Verdrehsicherung für F5S

2030035383
ACXX1001



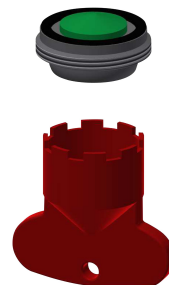
Verlängerungskabel 5 m (je Armatur)

2030043814
ACEX9010



PURETHERM Untertisch-Thermostat

2030012758
PURE0031



Luftsprudler 5,0 l/min

2030041011
ASXX1004



Luftsprudler 5,0 l/min, winkelverstellbar

2030041326
ACXX1002

KWC F5E

Elektronik-Standventil mit Wandeinbau-Netzteil

Modell-Linie: F5E | F5EV1007

Wascharmaturen | Elektronische Armaturen



Luftsprudler 1,8 l/min

2030041442
ACXX1005



Diebstahlhemmendes Perlatorgehäuse

2000104778
ZTAPS0005

Ersatzteile



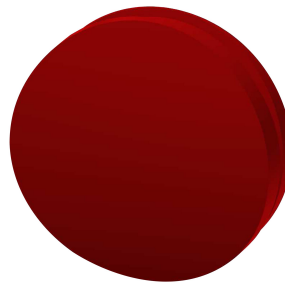
Luftsprudler 3,0 l/min

2030041424
ASXX1008



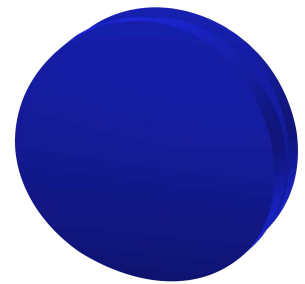
Verschlusskappe

2030041558
ASEX1007



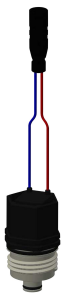
Stopfen rot

2030041951
ASEX1009



Stopfen blau

2030041952
ASEX1010



Magnetventilkartusche

2030003033
EAQFU0001



Schlauch

2030041311
ASXX1005



Siebichtung 16 x 8 x 1,6 mm

2000104720
ASXX1012



Schnellbefestigung

2030043596
ASEX1013

KWC F5E

Elektronik-Standventil mit Wandeinbau-Netzteil

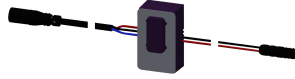
Modell-Linie: F5E | F5EV1007

Wascharmaturen | Elektronische Armaturen



Wasserführung

2030041949
ASEX1008



Sensor, ID 01/00004

2030041458
ASEX1005



Wandeinbau-Netzteil

2030039825
ACEX9003



Adapterkabel für F5-Armaturen

2030055550
ACEX9012