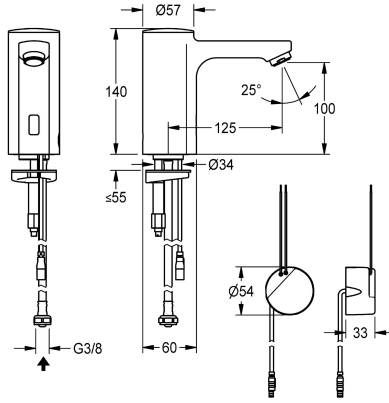


## KWC F5E

Válvula de tubo vertical con sistema electrónico

Modell-Linie: F5E | F5EV1007

Griferías de lavabo | Grifos electrónicos



### KWC-No.

2030035331

2030039437

Versión con aireador con regulador de caudal integrado de 3,0 l/min

### Caudal volumétrico a 3 bar

0.08 l/s

0.05 l/s

F5E Válvula de tubo vertical DN 15 para instalaciones de lavabo, con control optoelectrónico. Para conexión a agua caliente premezclada o a agua fría mediante tubo flexible y filtro. Electrónica de control, cartucho de válvula electromagnética y sensor en carcasa totalmente metálica, latón cromado de alto brillo. Aireador con regulador de caudal integrado de 3,0 l/min. Descarga higiénica

activa 24 horas tras la última activación, desconexión de seguridad en caso de reflexión constante y almacenamiento de datos estadísticos. Con opción de parametrización y comunicación mediante el mando a distancia bidireccional opcional. Con fuente de alimentación de montaje en pared de 100-240 V CA.

### Datos técnicos

ATT-WS-BACKFLOWPREVENTER

Cálculo del caudal de agua fría

A3000 open-compatible

Programación de descarga

Sin presión

con filtro

Mecanismo de activación

ATT-WS-HYGIENE-FLUSH

Diámetro de entrada

Diámetro de entrada

Mecanismo de cierre

Material

Presión de caudal mínimo

Mezcla

Parametrización

ATT-WS-POPUPWASTESET

Conexión de alimentación

Conexión de energía

Consumo de energía

ATT-WS-POWTYPE

Sistema de protección de propiedad

ATT-WS-ROSETTES

Apagado de seguridad

No

0.1 l/s

No

24 horas después de la última operación

No

Si

ELECTRONIX-C

Si

DN 15

G3-8

TOP-NONCERAMIC

Latón

1 bar

No

Telemando

No

100-240VAC

Desde la parte inferior

1.5 Voltioamperio

TRANSFORMER

59K

No

Si



## KWC F5E

Válvula de tubo vertical con sistema electrónico

**Modell-Linie: F5E | F5EV1007**

Griferías de lavabo | Grifos electrónicos

Insonorización	No
caño	Fijado
Vaciado del desagüe	125 mm
Tratamiento de la superficie	Cromado
Acabado de la superficie de montaje	brillo
ATT-WS-TEMPERATURELIMIT	No
Desinfección térmica	No
ATT-WS-TRANSFORMER	Si
Tipo de montaje	TAPHOLE
Tipo de operación	Funcionamiento del sensor
Tipo de sensor	sensor opto electrónico
Tipo de grifo	PILLAR-TAB
Caudal volumétrico a 3 bar	0.05 l/s
Conexión de agua	HOSE
Color acento	sin
Color primario	Aspecto cromado (brillante)

### Accesorios opcionales



#### Mando a distancia bidireccional

**2030036654**  
ACEX9005



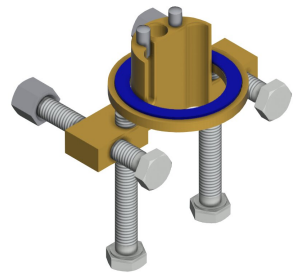
#### Mando a distancia de 2 teclas

**2030036849**  
ACEX9004



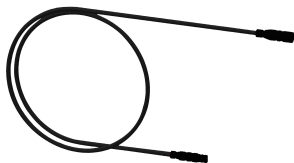
#### Zócalo

**2030040334**  
ACEX1001



#### Protección antigiro

**2030035383**  
ACXX1001



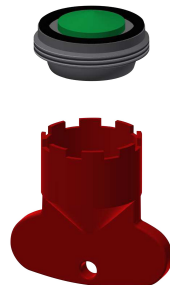
#### Cable de extensión de 5 m

**2030043814**  
ACEX9010



#### Termostato bajo lavabo PURETHERM

**2030012758**  
PURE0031



#### Aireador de 5,0 l/min

**2030041011**  
ASXX1004



#### Aireador de 5,0 l/min, orientable

**2030041326**  
ACXX1002

## KWC F5E

Válvula de tubo vertical con sistema electrónico

Modell-Linie: F5E | F5EV1007

Griferías de lavabo | Grifos electrónicos



### Carcasa perlador con protección antirrobo

2000104778  
ZTAPS0005

### Piezas de recambio



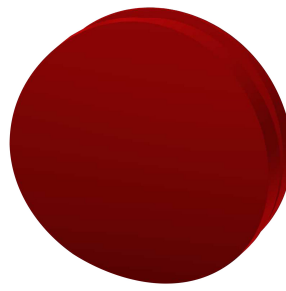
### Aireador de 3,0 l/min

2030041424  
ASXX1008



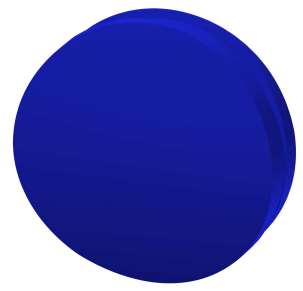
### Tapa atornillable

2030041558  
ASEX1007



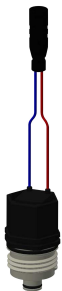
### Tapón rojo

2030041951  
ASEX1009



### Tapón azul

2030041952  
ASEX1010



### Cartucho de válvula electromagnética

2030003033  
EAQFU0001



### Tubo flexible

2030041311  
ASXX1005



### Sistema de fijación rápida

2030043596  
ASEX1013



### Alimentación de agua

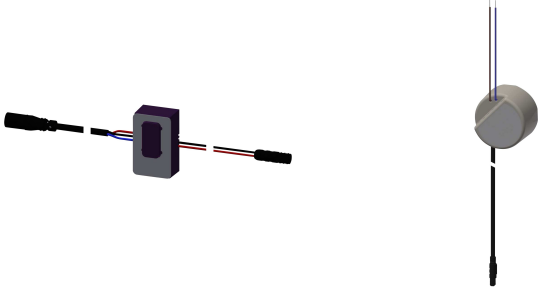
2030041949  
ASEX1008

## KWC F5E

Válvula de tubo vertical con sistema electrónico

Modell-Linie: F5E | F5EV1007

Griferías de lavabo | Grifos electrónicos



Sensor, ID 01/00004

**2030041458**  
ASEX1005

Fuente de alimentación de montaje  
con cable de conexión de 1 m

**2030039825**  
ACEX9003