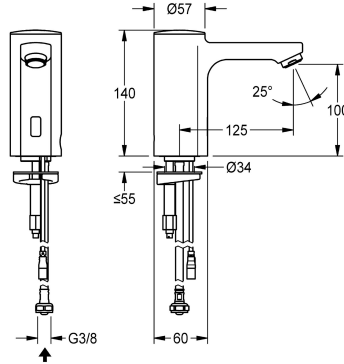


KWC F5E

Elektronik-Standventil für separate Spannungsversorgung

Modell-Linie: F5E | F5EV1008

Wascharmaturen | Elektronische Armaturen



KWC-Nr.

2030036158

2030039438

mit Durchflussmengenregler 3,0 l/min

Volumenstrom bei 3 bar

0.08 l/s

0.05 l/s

F5E Standventil DN 15 für Waschanlagen, opto-elektronisch gesteuert. Zum Anschluss an vorgemischtes Warmwasser oder Kaltwasser mittels Schlauch und Sieb. Steuerelektronik, Magnetventilkartusche und Sensor im Ganzmetallgehäuse, Messing poliert verchromt. Luftsprudler mit integriertem Durchflussmengenregler 3,0 l/min. Aktivierte Hygienespülung 24

Stunden nach letzter Betätigung, Sicherheitsabschaltung bei Dauerreflexion und Speicherung von Statistikdaten. Mit Möglichkeit der Parametrierung und Kommunikation über optionale bidirektionale Fernbedienung. Separate Spannungsversorgung über Netzteil 6,75 V / 12 V DC oder AQUA 3000 open Systemzubehör.

Technische Daten

mit Rückflussverhinderer

nein

Berechnungsdurchfluss Kaltwass

0.1 l/s

A3000 open-kompatibel

ja

Voreinstellung Hygienespülung

24 Stunden nach der letzten Betätigung

drucklos

nein

mit Filter

ja

Funktionsprinzip

elektronisch selbstschließend

Hygienespülung

ja

Nennweite

DN 15

Anschlussgröße

G 3/8

Schließmechanismus

Oberteil nicht keramisch

Material Armatur

Messing

Mindestfließdruck

1 bar

Art der Mischung

nein

Parametrierung

Fernbedienung

Zugstangen-Ablaufgamitur

nein

Anschlussspannung

6,75 / 12 V DC / A3000 open

Position des Elektroanschlusse

von unten

Stromverbrauch

1.5 Voltampere

Art der Spannungsversorgung

Transformator

Schutzart IP

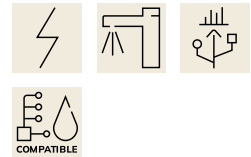
IP59K

mit Rosetten/Abdeckplatte

nein

Sicherheitsabschaltung

ja



COMPATIBLE

KWC F5E

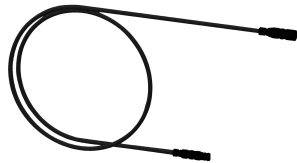
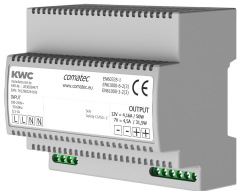
Elektronik-Standventil für separate Spannungsversorgung

Modell-Linie: F5E | F5EV1008

Wascharmaturen | Elektronische Armaturen

Schallschutz	nein
Auslauf	fest
Ausladung des Auslaufs	125 mm
Oberflächenbehandlung Armatur	verchromt
Oberflächenveredelung Armatur	poliert
Temperaturanschlag	nein
Thermische Desinfektion	nein
mit Trafo/Netzteil	nein
Art der Montage	Armaturenbohrung
Art der Bedienung	Sensorbetätigung
Typ des Sensors	opto-elektronischer Sensor
Art der Wascharmatur	Standarmatur
Volumenstrom bei 3 bar	0,05 l/s
Wasseranschluss	Schlauch (Verschraubung)
Akzentfarbe	ohne
Grundfarbe	Chromoptik (glänzend)
IgPosNumber	63FD14B

Notwendiges Zubehör



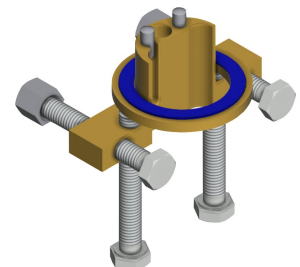
Netzteil

2030039477
ACEX9001

Verlängerungskabel 5 m (je Armatur)

2030043814
ACEX9010

Optionales Zubehör



Bidirektionale Fernbedienung für F3

2-Tasten-Fernbedienung für F3 und F5

Sockel

Verdrehsicherung für F5S

KWC F5E

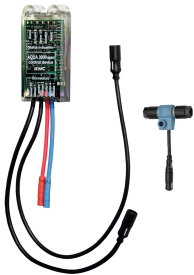
Elektronik-Standventil für separate Spannungsversorgung

Modell-Linie: F5E | F5EV1008

Wascharmaturen | Elektronische Armaturen

und F5 Armaturen

2030036654
ACEX9005



Armaturen

2030036849
ACEX9004

2030040334
ACEX1001

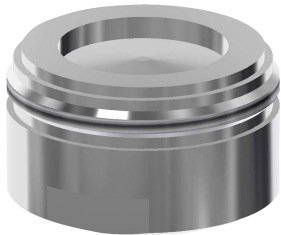


2030035383
ACXX1001



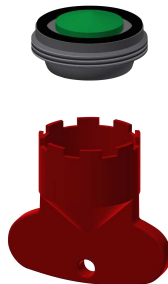
Elektronikmodul für F5 Wascharmaturen

2030041520
ACEX1002



Elektronikmodul EM5 mit ID 02010, mit Wandeinbaudose

2030059118
ACEX1004



PURETHERM Untertisch-Thermostat

2030012758
PURE0031



Luftsprudler 5,0 l/min, winkelverstellbar

2030041326
ACXX1002

Luftsprudler 1,8 l/min

2030041442
ACXX1005

Luftsprudler 5,0 l/min

2030041011
ASXX1004

Diebstahlhemmendes Perlatorgehäuse

2000104778
ZTAPS0005

Ersatzteile



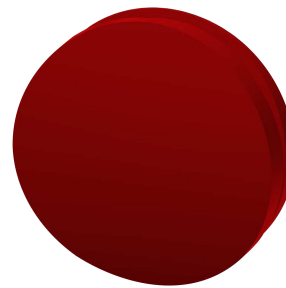
Luftsprudler 3,0 l/min

2030041424
ASXX1008



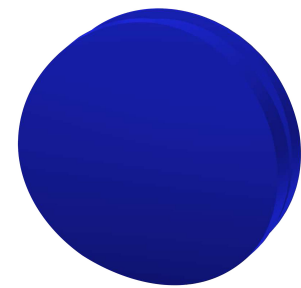
Verschlusskappe

2030041558
ASEX1007



Stopfen rot

2030041951
ASEX1009

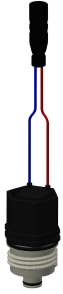


Stopfen blau

2030041952
ASEX1010

KWC F5E Elektronik-Standventil für separate Spannungsversorgung

Modell-Linie: F5E | F5EV1008
Wascharmaturen | Elektronische Armaturen



Magnetventilkartusche

2030045522
ACXX9002



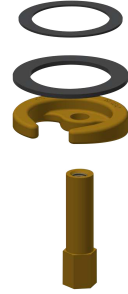
Schlauch

2030041311
ASXX1005



Siebdichtung 16 x 8 x 1,6 mm

2000104720
ASXX1012



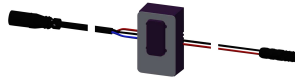
Schnellbefestigung

2030043596
ASEX1013



Wasserführung

2030041949
ASEX1008



Sensor, ID 01/00004

2030041458
ASEX1005



Adapterkabel für F5-Armaturen

2030055550
ACEX9012