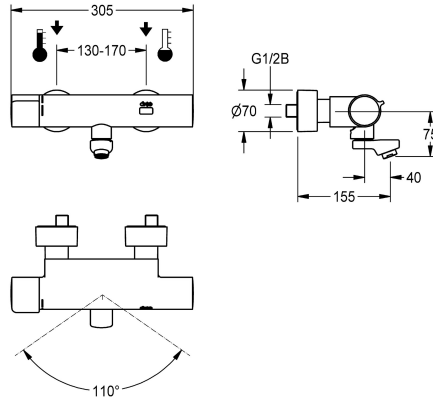


KWC F5E-Therm

Grifo mural de termostato con sistema electrónico

Modell-Linie: F5E | F5ET1016

Griferías de lavabo | Grifos electrónicos



KWC-No.

2030032981
Longitud de 215 mm

2030032980
Longitud de 155 mm

2030032983
Longitud de 275 mm

2030039527
Versión con unidad de desinfección premontada, longitud de 155 mm

2030039528
Longitud de 215 mm

2030039529
Longitud de 275 mm

Vaciado del desagüe

215 mm

155 mm

275 mm

155 mm

215 mm

275 mm

Desinfección térmica

Si

Si

Si

Desinfección térmica automática instalada

Desinfección térmica automática instalada

Desinfección térmica automática instalada

F5E-Therm Grifo mural de termostato DN 15 para instalación en superficie con salida orientable y bloqueable, para instalaciones de lavabo. Con control optoelectrónico, accionamiento mediante reflexión manual. Termostato con mango de metal, con tope de temperatura ajustable y protegido antigiro. Con la posibilidad de realizar una desinfección térmica, en forma manual o automática mediante la unidad de desinfección premontada. Para la conexión al agua caliente y fría. Electrónica de control, cartucho de válvula electromagnética, pila de litio de 6 V (CR-P2) y sensor en carcasa Safe-Touch con protección antiquemaduras, latón cromado de alto

brillo. Regulador de chorro laminar con regulador de caudal integrado de 6,0 l/min. Con conexiones ajustables y bloqueables con válvulas de retención y filtros, completamente ocultos por medio de rosetas atornillables con ajuste de profundidad. Longitud de 155 mm. Descarga higiénica activa 24 horas tras la última activación, desconexión de seguridad en caso de reflexión constante y almacenamiento de datos estadísticos. Con opción de parametrización y comunicación mediante el mando a distancia bidireccional opcional.

Datos técnicos

ATT-WS-BACKFLOWPREVENTER

Cálculo del caudal de agua fría

Cálculo del caudal de agua caliente

A3000 open-compatible

Programación de descarga

Programación de descarga

Sin presión

con filtro

Tiempo de flujo ajustable

Mecanismo de activación

ATT-WS-HYGIENE-FLUSH

Diámetro de entrada

Diámetro de entrada

Mecanismo de cierre

Si

0,07 l/s

0,07 l/s

No

24 horas después de la última operación

10 Segundos

No

Si

Si

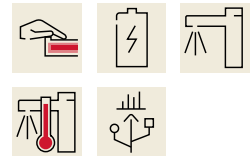
ELECTRONIX-C

Si

DN 15

G 1/2 B

TOP-NONCERAMIC



KWC F5E-Therm

Grifo mural de termostato con sistema electrónico

Modell-Linie: F5E | F5ET1016

Griferías de lavabo | Grifos electrónicos

| | |
|-------------------------------------|---|
| Material | Latón |
| Tiempo de descarga máximo | 255 Segundos |
| Presión de caudal mínimo | 1 bar |
| Descarga mínima | 1 Segundos |
| Mezcla | Con termostato |
| Número de baterías | 1 |
| Parametrización | Telemando |
| ATT-WS-POPOPWASTESET | No |
| Conexión de alimentación | BATTERY-6-V |
| Consumo de energía | 1.5 Voltioamperio |
| ATT-WS-POWTYPE | Pila |
| Sistema de protección de propiedad | 59K |
| ATT-WS-ROSETTES | Si |
| Apagado de seguridad | Si |
| Insonorización | No |
| caño | ROTATING-BOT |
| Vaciado del desagüe | 155 mm |
| Tratamiento de la superficie | Cromado |
| Acabado de la superficie de montaje | brillo |
| ATT-WS-TEMPERATURELIMIT | Si |
| Desinfección térmica | Desinfección térmica automática instalada |
| ATT-WS-TRANSFORMER | No |
| Tipo de batería | CR-P2 |
| Tipo de montaje | Montaje a pared |
| Tipo de operación | Funcionamiento del sensor |
| Tipo de sensor | sensor opto electrónico |
| Tipo de grifo | Grifo mural |
| Bypass de flujo | 0.05 l/s |
| Caudal volumétrico a 3 bar | 0.1 l/s |
| Conexión de agua | Conexiones S |
| Color acento | sin |
| Color primario | Aspecto cromado (brillante) |

Accesorios opcionales



Mando a distancia bidireccional

2030036654
ACEX9005



Mando a distancia de 2 teclas

2030036849
ACEX9004



Carcasa perlador con protección antirrobo

2000104778

KWC F5E-Therm

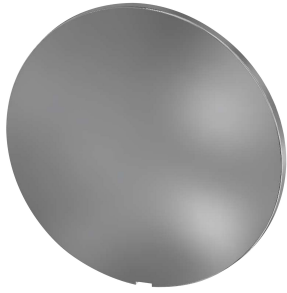
Grifo mural de termostato con sistema electrónico

Modell-Linie: F5E | F5ET1016

Griferías de lavabo | Grifos electrónicos

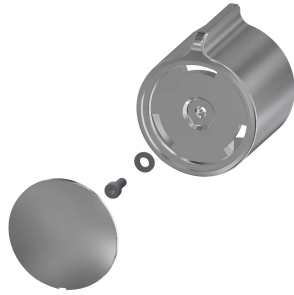
ZTAPS0005

Piezas de recambio



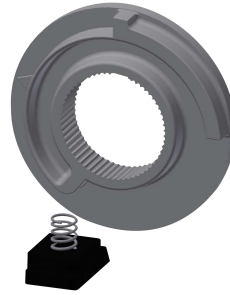
Plaquitas de cubierta

2030003258
EAQLT0002



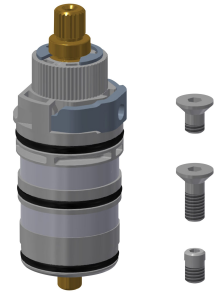
Mango selector de temperatura

2030050541
ASXT9004



Tope de temperatura

2030003296
EAQLT0003



Termopar

2030003300
EAQLT0004



Salida orientable, 40 mm

2030035159
ASXX1003



Regulador de chorro laminar

2030012352
ETAPS0037



Sensor, ID 02/00002

2030041459
ASXT9001



Cartucho de válvula electromagnética

2030045522
ACXX9002



Batería de litio de 6 V

2000104846
EPRTR0008



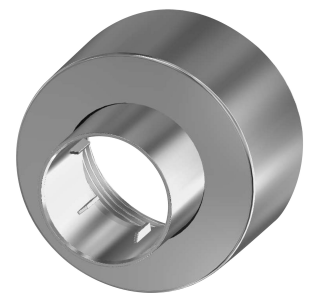
Compartimento para batería

3600002063
ACEX9023



Set de montaje

2030003401
EAQLT0009



Roseta enroscable

2030046777
ASXX9003