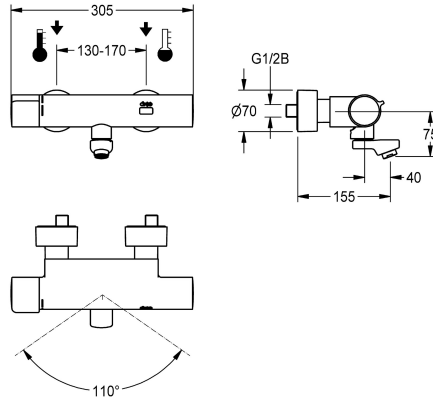


KWC F5E-Therm Mitigeur thermostatique électronique pour montage mural

Modell-Linie: F5E | F5ET1016
Robinetteries | Robinets électroniques



| KWC-No. |
|---|
| 2030032981 Projection de 215 mm |
| 2030032980 Projection de 155 mm |
| 2030032983 Projection de 275 mm |
| 2030039527 Exécution avec unité de désinfection prémontée, projection 155 mm |
| 2030039528 Exécution avec unité de désinfection prémontée, projection de 215 mm |
| 2030039529 Exécution avec unité de désinfection prémontée, projection de 275 mm |

| Projection de conduit |
|-----------------------|
| 215 mm |
| 155 mm |
| 275 mm |
| 155 mm |
| 215 mm |
| 275 mm |

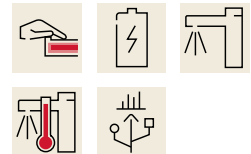
| Désinfection thermique |
|--|
| Oui |
| Oui |
| Oui |
| Désinfection thermique automatique installée |
| Désinfection thermique automatique installée |
| Désinfection thermique automatique installée |

Mitigeur thermostatique mural F5E-Therm DN 15 pour le montage en saillie avec sortie pivotante bloquante, pour les installations sanitaires. À commande opto-électronique, actionnement par réflexion manuelle. Thermostat avec poignée métallique à butée de température réglable et sans torsion possible. Avec possibilité de désinfection thermique manuelle ou automatique par unité de désinfection montée préalablement. Pour le raccordement sur les arrivées d'eau chaude et d'eau froide. Électronique de commande, cartouche d'électrovanne, pile au lithium de 6 V (CR-P2) et détecteur

dans le boîtier Safe-Touche anti-échaudure, laiton chromé poli. Mousseur à jet laminaire avec régulateur de débit intégré de 6,0 l/min. Avec raccords ajustables et bloquants à clapets anti-retour et filtres, entièrement recouverts par des rosaces à visser réglables en profondeur. Projection de 155 mm. Rinçage hygiénique activé 24 heures après le dernier actionnement, coupure de sécurité en cas de réflexion permanente et enregistrement de données statistiques. Avec possibilité de paramétrage et communication par télécommande bidirectionnelle en option.

| Données techniques |
|--------------------------------------|
| ATT-WS-BACKFLOWPREVENTER |
| Calcul de débit de l'eau froide |
| Calcul de débit de l'eau chaude |
| A3000 open-compatible |
| Réglage d'usine du rinçage d'hygiène |
| Durée d'écoulement réglée d'usine |
| Dépressurisé |
| avec filtre |
| Durée d'écoulement réglable |
| Principe de fonctionnement |
| ATT-WS-HYGIENE-FLUSH |
| Diamètre intérieur |
| Taille de l'alimentation |
| Mécanisme de fermeture |

| |
|--------------------------------------|
| Oui |
| 0.07 l/s |
| 0.07 l/s |
| Non |
| 24 heures après la dernière activité |
| 10 Secondes |
| Non |
| Oui |
| Oui |
| Fermeture automatique électronique |
| Oui |
| DN 15 |
| G 1/2 B |
| TOP-NONCERAMIC |



KWC F5E-Therm

Mitigeur thermostatique électronique pour montage mural

Modell-Linie: F5E | F5ET1016

Robinetteries | Robinets électroniques

| | |
|-------------------------------------|--|
| Matière de l'installation | Laiton |
| Durée maximale de rinçage | 255 Secondes |
| Pression dynamique minimale | 1 Bar |
| Durée d'écoulement minimum | 1 Secondes |
| Type de mélangeur | Avec thermostatique |
| Nombre de piles | 1 |
| Paramétrage | Télécommande |
| ATT-WS-POPOPWASTESET | Non |
| Connexion au boîtier d'alimentation | BATTERY-6-V |
| Consommation d'alimentation | 1.5 Voltampère |
| ATT-WS-POWTYPE | pile |
| Système de protection IP | 59K |
| ATT-WS-ROSETTES | Oui |
| Arrêt de sécurité | Oui |
| Isolation sonore | Non |
| goulot | ROTATING-BOT |
| Projection de conduit | 155 mm |
| Finition de surface | Chromé |
| Finition de surface de l'armature | Poli |
| ATT-WS-TEMPERATURELIMIT | Oui |
| Désinfection thermique | Désinfection thermique automatique installée |
| ATT-WS-TRANSFORMER | Non |
| Type de piles | CR-P2 |
| Type de montage | Montage mural |
| Type d'opération | Fonctionnement du détecteur |
| Type de capteur | Détecteur opto-électronique |
| Type de robinet | Robinet de bavette |
| Volume débit bypass | 0.05 l/s |
| Débit volumétrique à 3 bar | 0.1 l/s |
| Raccordement à l'eau | Raccords en S |
| Couleur d'accent | sans |
| Couleur de base | aspect chromé (brillant) |
| teamNumber | 0 |

Accessoires en option



Télécommande bidirectionnelle



Télécommande à 2 touches



Boîtier d'aérateur antivol

KWC F5E-Therm

Mitigeur thermostatique électronique pour montage mural

Modell-Linie: F5E | F5ET1016

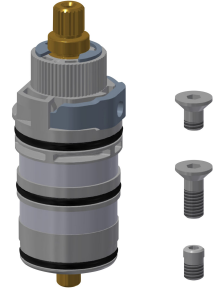
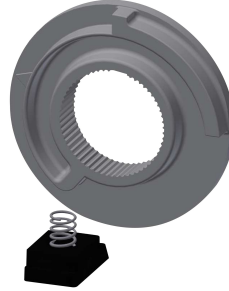
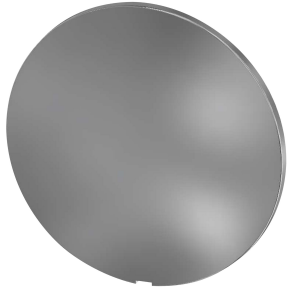
Robinetteries | Robinets électroniques

2030036654
ACEX9005

2030036849
ACEX9004

2000104778
ZTAPS0005

Pièces de rechange



Plaque de recouvrement

2030003258
EAQLT0002

Poignée de température

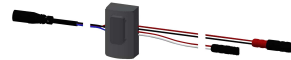
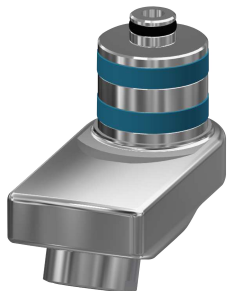
2030050541
ASXT9004

Arret de température

2030003296
EAQLT0003

Thermocouple

2030003300
EAQLT0004



Sortie pivotante, 40 mm

2030035159
ASXX1003

Mousseur à jet laminaire

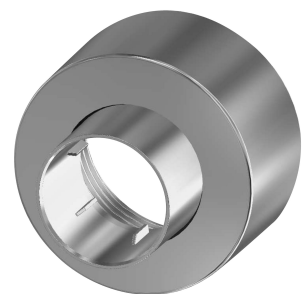
2030012352
ETAPS0037

Détecteur, ID 02/00002

2030041459
ASXT9001

Cartouche d'électrovanne

2030045522
ACXX9002



Pile au lithium 6V

2000104846
EPRTR0008

Compartiment à pile

360002063
ACEX9023

Kit de montage

2030003401
EAQLT0009

Rosette à vis

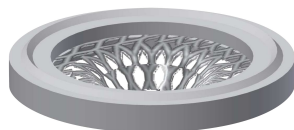
2030046777
ASXX9003

KWC F5E-Therm

Mitigeur thermostatique électronique pour montage mural

Modell-Linie: F5E | F5ET1016

Robinetteries | Robinets électroniques



Strainer seal 24 x 17 x 2.5 mm

2000104706
ASXX9011

Clé à douille hexagonale

2030047722
ACEX9011