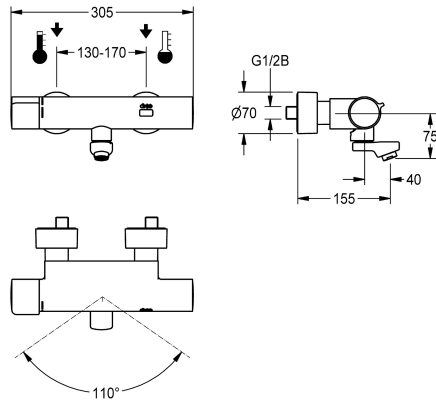


## KWC F5E-Therm Väggmonterad termostatenhet

Modell-Linie: F5E | F5ET1016  
Kranar | Elektroniska kranar



### KWC-No.

**2030032981**

Projection 215 mm

**2030032980**

Projection 155 mm

**2030032983**

Projection 275 mm

**2030039527**

with projection 155 mm and pre-installed disinfection unit

**2030039528**

with projection 215 mm and pre-installed disinfection unit

**2030039529**

with projection 275 mm and pre-installed disinfection unit

### Sprut kastare

215 mm

155 mm

275 mm

155 mm

215 mm

275 mm

### terminal för desinfektion

Ja

Ja

Ja

AUTO

AUTO

AUTO

F5E-Therm väggmonterad termostatenhet DN 15 för utanpåliggande montering med låsbart, svängbart utlopp, för tvättanläggningar. Optoelektronisk styrning, aktivering via handreflexion. Termostat med metallhandtag med inställbart och vridskyddat temperaturstopp. Med möjlighet till termisk desinfektion, manuell eller automatiskt via förmonterad desinfektionsenhet. För anslutning till varm- och kallvatten. Styrelektronik, magnetventilpatron, 6 V litiumbatteri (CR-P2) och

sensor i skållningskyddat Safe-Touch-hus, högblank förkromad mässing. Laminärflödesregulator med integrerad flödesregulator 6,0 l/min. Med justerbara och låsbara anslutningar med backventiler och silar, helt täckta med rosetter med inställbart djup. Öppning 155 mm. Aktiverad hygienspolning 24 timmar efter senaste spolning, säkerhetsavstängning vid konstant reflexion och lagring av statistiska data. Med möjlighet till parameterinställning och kommunikation via dubbelriktad fjärrkontroll (tillval).

### Technical Data

ATT-WS-BACKFLOWPREVENTER

Ja

Beräknat flöde för dricksvatten

0.07 l/s

Beräknat flöde för varmt dricksvatten

0.07 l/s

A3000 open-kompatibel

Nej

Standard automatisk hygien spolning

24 timmar efter den senaste operationen

Felaktig flödestid

10 Sekunder

Nedtryckt

Nej

med filter

Ja

Justerbar flödestid

Ja

Funktionell princip

Elektronisk självstängande

ATT-WS-HYGIENE-FLUSH

Ja

Nominell diameter

DN 15

Inbyggnadsmått

G 1/2 B

Låsmekanism

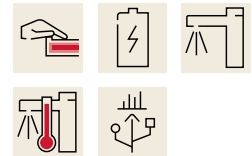
TOP-NONCERAMIC

Material delar

Mässing

Maximal flödestid

255 Sekunder



## KWC F5E-Therm Väggmonterad termostatenhet

**Modell-Linie: F5E | F5ET1016**  
Kranar | Elektroniska kranar

Minimalt flödestryck	1 bar
Minimal flödes tid	1 Sekunder
Typ av blandning	Med termostat
Antal batterier	1
Parametrering	Fjärrkontroll
ATT-WS-POPUWASTESET	Nej
Kraft försörjnings anslutning	Batteri 6 V
Kraft förbrukning	1.5 Voltampere
ATT-WS-POWTYPE	BATTERY
Skydds system IP	59K
ATT-WS-ROSETTES	Ja
Säkerhetsavstängning	Ja
Ljud isolering	Nej
ATT-WS-SPOUT	ROTATING-BOT
Sprut kastare	155 mm
yt finish	Förkromad
Passande ytfinish	POLISHED
ATT-WS-TEMPERATURELIMIT	Ja
terminal för desinfektion	AUTO
ATT-WS-TRANSFORMER	Nej
Typ av batterier	CR-P2
Typ av monterering	Väggmontering
Typ av operation	Sensor styrning
Typ av sensor	Utan elektronisk sensor
Typ av kran	Tvågreppsblandare
Volym flöde förbigång	0.05 l/s
Volymflöde vid 3 bar	0.1 l/s
Vattenanslutning	S-anslutningar
Accentfärg	utan
Basfärg	Kromat utseende (glansigt)

### Extratillbehör



**Bidirectional remote control for  
electronical fittings F3 and F5**

**2030036654**  
ACEX9005



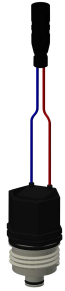
**2-button remote control for fittings F3  
and F5**

**2030036849**  
ACEX9004

## KWC F5E-Therm Väggmonterad termostatenhet

Modell-Linie: F5E | F5ET1016  
Kranar | Elektroniska kranar

### Reservdelar



#### Solenoid valve cartridge

**2030045522**  
ACXX9002



#### Battery compartment

**360002063**  
ACEX9023