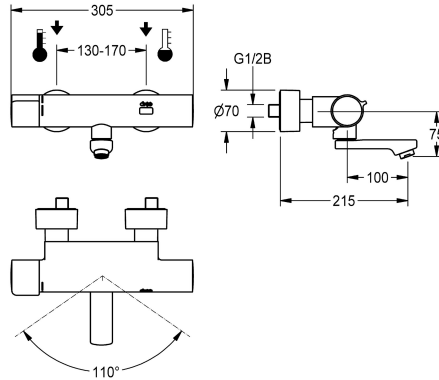


KWC F5E-Therm

Grifo mural de termostato con sistema electrónico

Modell-Linie: F5E | F5ET1017

Griferías de lavabo | Grifos electrónicos



KWC-No.

2030032981

Longitud de 215 mm

2030032980

Longitud de 155 mm

2030032983

Longitud de 275 mm

2030039527

Versión con unidad de desinfección premontada, longitud de 155 mm

2030039528

Longitud de 215 mm

2030039529

Longitud de 275 mm

Vaciado del desagüe

215 mm

155 mm

275 mm

155 mm

215 mm

275 mm

Desinfección térmica

Si

Si

Si

Desinfección térmica automática instalada

Desinfección térmica automática instalada

Desinfección térmica automática instalada

F5E-Therm Grifo mural de termostato DN 15 para instalación en superficie con salida orientable y bloqueable, para instalaciones de lavabo. Con control optoelectrónico, accionamiento mediante reflexión manual. Termostato con mango de metal, con tope de temperatura ajustable y protegido antigiro. Con la posibilidad de realizar una desinfección térmica, en forma manual o automática mediante la unidad de desinfección premontada. Para la conexión al agua caliente y fría. Electrónica de control, cartucho de válvula electromagnética, pila de litio de 6 V (CR-P2) y sensor en carcasa Safe-Touch con protección antiquemaduras, latón cromado de alto

brillo. Regulador de chorro laminar con regulador de caudal integrado de 6,0 l/min. Con conexiones ajustables y bloqueables con válvulas de retención y filtros, completamente ocultos por medio de rosetas atornillables con ajuste de profundidad. Longitud de 215 mm. Descarga higiénica activa 24 horas tras la última activación, desconexión de seguridad en caso de reflexión constante y almacenamiento de datos estadísticos. Con opción de parametrización y comunicación mediante el mando a distancia bidireccional opcional.

Datos técnicos

ATT-WS-BACKFLOWPREVENTER

Cálculo del caudal de agua fría

Cálculo del caudal de agua caliente

A3000 open-compatible

Programación de descarga

Programación de descarga

Sin presión

con filtro

Tiempo de flujo ajustable

Mecanismo de activación

ATT-WS-HYGIENE-FLUSH

Diámetro de entrada

Diámetro de entrada

Mecanismo de cierre

Si

0.07 l/s

0.07 l/s

No

24 horas después de la última operación

10 Segundos

No

Si

Si

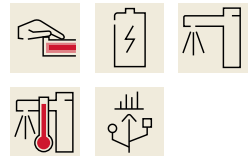
ELECTRONIX-C

Si

DN 15

G 1/2 B

TOP-NONCERAMIC



KWC F5E-Therm

Grifo mural de termostato con sistema electrónico

Modell-Linie: F5E | F5ET1017

Griferías de lavabo | Grifos electrónicos

Material	Latón
Tiempo de descarga máximo	255 Segundos
Presión de caudal mínimo	1 bar
Descarga mínima	1 Segundos
Mezcla	Con termostato
Número de baterías	1
Parametrización	Telemando
ATT-WS-POPOPWASTESET	No
Conexión de alimentación	BATTERY-6-V
Consumo de energía	1.5 Voltioamperio
ATT-WS-POWTYPE	Pila
Sistema de protección de propiedad	59K
ATT-WS-ROSETTES	Si
Apagado de seguridad	Si
Insonorización	No
caño	ROTATING-BOT
Vaciado del desagüe	215 mm
Tratamiento de la superficie	Cromado
Acabado de la superficie de montaje	brillo
ATT-WS-TEMPERATURELIMIT	Si
Desinfección térmica	Desinfección térmica automática instalada
ATT-WS-TRANSFORMER	No
Tipo de batería	CR-P2
Tipo de montaje	Montaje a pared
Tipo de operación	Funcionamiento del sensor
Tipo de sensor	sensor opto electrónico
Tipo de grifo	Grifo mural
Bypass de flujo	0.05 l/s
Caudal volumétrico a 3 bar	0.1 l/s
Conexión de agua	Conexiones S
Color acento	sin
Color primario	Aspecto cromado (brillante)

Accesorios opcionales



Mando a distancia bidireccional

2030036654
ACEX9005



Mando a distancia de 2 teclas

2030036849
ACEX9004



Carcasa perlador con protección antirrobo

2000104778

KWC F5E-Therm

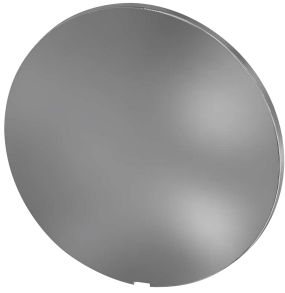
Grifo mural de termostato con sistema electrónico

Modell-Linie: F5E | F5ET1017

Griferías de lavabo | Grifos electrónicos

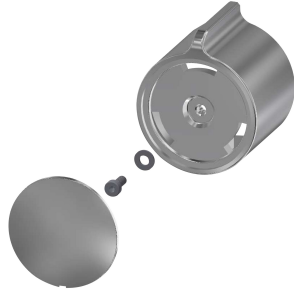
ZTAPS0005

Piezas de recambio



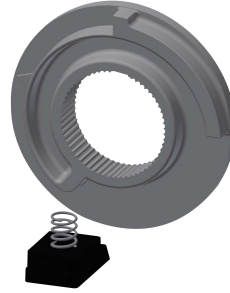
Plaquitas de cubierta

2030003258
EAQLT0002



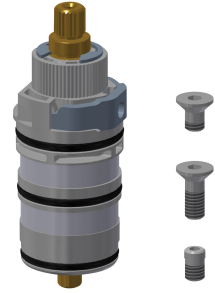
Mango selector de temperatura

2030050541
ASXT9004



Tope de temperatura

2030003296
EAQLT0003



Termopar

2030003300
EAQLT0004



Salida orientable, 100 mm

2030032671
ASXX1001



Regulador de chorro laminar

2030012352
ETAPS0037



Sensor, ID 02/00002

2030041459
ASXT9001



Cartucho de válvula electromagnética

2030045522
ACXX9002



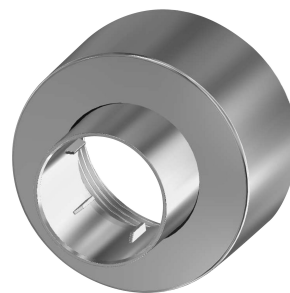
Batería de litio de 6 V

2000104846
EPRTR0008



Set de montaje

2030003401
EAQLT0009



Roseta enrosable

2030046777
ASXX9003