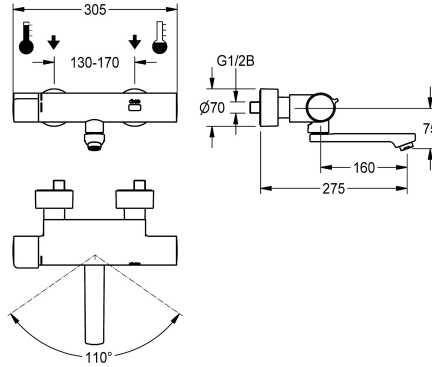


KWC F5E-Therm

Elektronická termostatická nástěnnná baterie na bateriový provoz

Modell-Linie: F5E | F5ET1018

Umyvadlové armatury | Elektronické armatury



KWC-No.
2030032981 Rozpětí 215 mm
2030032980 rozpětí 155 mm
2030032983 rozpětí 275 mm
2030039527 Provedení s předmontovanou dezinfekční jednotkou, rozpětí 155 mm
2030039528 Provedení s předmontovanou dezinfekční jednotkou, rozpětí 215 mm
2030039529 Provedení s předmontovanou dezinfekční jednotkou, rozpětí 275 mm

Vzdálenost perlátoru
215 mm
155 mm
275 mm
155 mm
215 mm
275 mm

Termická dezinfekce
ano
ano
ano
AUTO
AUTO
AUTO

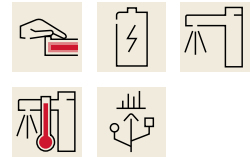
F5E-Therm - termostatická nástěnnná baterie DN 15 k montáži na omítku se zajištěným otočným vývodem, pro umývání. S optoelektronickým řízením, spuštění přiblížením dlaně k senzoru. Termostat s kovovou rukojetí s nastavitelným teplotním dorazem a pojistkou proti přetočení. S možností provádění termické dezinfekce, ručně nebo automaticky s předmontovanou jednotkou termické dezinfekce. K připojení na teplou a studenou vodu. Řídicí elektronika, kartuše s elektromagnetickým ventilem, lithiová baterie 6 V (CR-P2) a senzor v tělese Safe Touch chránícím před popálením, leštěná

chromovaná mosaz. Regulátor laminárního proudění s integrovaným regulátorem průtoku 6,0 l/min. S nastavitelnými a uzavíratelnými přípojkami se zábranou zpětného toku a sítky, zcela zakrytými hloubkově nastavitelnými šroubovacími rozetami. Rozpětí 275 mm. Aktivované hygienické proplachování 24 hodin po posledním použití, bezpečnostní vypnutí při trvalé reflexi a ukládání statistických údajů. S možností nastavení funkčních parametrů a komunikace pomocí volitelného obousměrného dálkového ovládní.

Technické údaje

ATT-WS-BACKFLOWPREVENTER
Výpočet průtoku studené vody
Výpočet průtoku teplé vody
A3000 open-kompatibilní
Nastavené automatické hygienické proplachování
Nastavená doba průtoku
Snižovaný tlak
s filtrem
Nastavitelná doba průtoku
Ovládní
ATT-WS-HYGIENE-FLUSH
Nominální průměr
Velikost přívodní trubky

ano
0.07 l/s
0.07 l/s
Ne
24 hodin po posledním použití
10 Sekundy
Ne
ano
ano
electronically self-closing
ano
DN 15
G 1/2 B



KWC F5E-Therm

Elektronická termostatická nástěnná baterie na bateriový provoz

Modell-Linie: F5E | F5ET1018

Umyvadlové armatury | Elektronické armatury

Uzamykací mechanismus	TOP-NONCERAMIC
Materiál armatury	mosaz
Maximální doba průtoku	255 Sekundy
Minimální tlak průtoku	1 bar
Minimální doba průtoku	1 Sekundy
Typ směšování	s termostatem
Počet baterií	1
Parametrizace	Dálkové ovládání
ATT-WS-POPOPWASTESET	Ne
Napájení	Baterie 6 V
Spotřeba energie	1.5 Voltampér
ATT-WS-POWTYPE	BATTERY
Systém ochrany IP	59K
ATT-WS-ROSETTES	ano
Bezpečnostní vypnutí	ano
Zvuková izolace	Ne
ATT-WS-SPOUT	ROTATING-BOT
Vzdálenost perlátoru	275 mm
Povrchová úprava armatury	chromovaný
Povrchová úprava kování	POLISHED
ATT-WS-TEMPERATURELIMIT	ano
Termická dezinfekce	AUTO
ATT-WS-TRANSFORMER	Ne
Typ baterií	CR-P2
Způsob montáže	montáž na stěnu
Ovládání	senzor
Typ senzoru	optoelektronický senzor
Typ baterie	popřijí klepá
Objem průtoku při aktivovaném bypassu (při provádění termické dezinfekce)	0.05 l/s
Objemový průtok při 3 barech	0.1 l/s
Připojení vody	S-Připojení
Barevné varianty	bez
Základní barva	Chromový vzhled (lesklý)

Volitelné příslušenství



Obousměrné dálkové ovládání pro



Dvoutlačítkové dálkové ovládání pro



Těleso perlátoru

KWC F5E-Therm

Elektronická termostatická nástěnnná baterie na bateriový provoz

Modell-Linie: F5E | F5ET1018

Umyvadlové armatury | Elektronické armatury

armatury F3 a F5

2030036654
ACEX9005

armatury F3 a F5

2030036849
ACEX9004

2000104778
ZTAPS0005

Náhradní díly



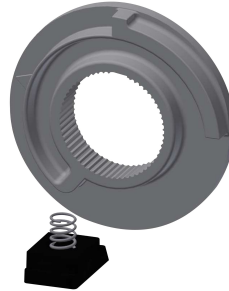
Krycí destičky

2030003258
EAQLT0002



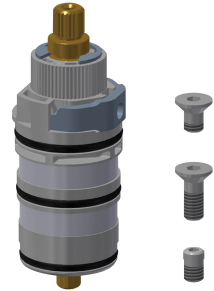
Rukojeť teplotního voliče

2030050541
ASXT9004



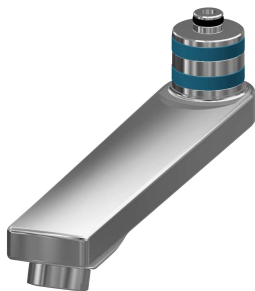
Teplotní doraz

2030003296
EAQLT0003



Termočlánek

2030003300
EAQLT0004



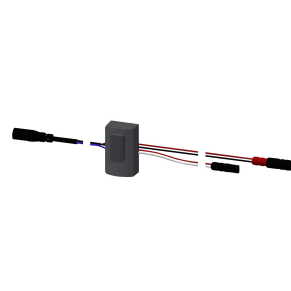
Otočný výtok, 160 mm

2030032815
ASXX1002



Regulátor laminárního proudění

2030012352
ETAPS0037



Snímač, ID 02/00002

2030041459
ASXT9001



Kartuše s obtokovým elektromagnetickým ventilem

2030045522
ACXX9002



Lithiová baterie 6 V

2000104846



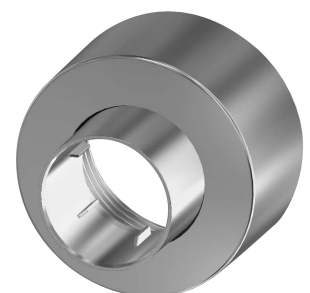
Příhrádka na baterii

3600002063



Montážní sada

2030003401



Šroubovací rozeta

2030046777



KWC F5E-Therm

Elektronická termostatická nástěnná baterie na bateriový provoz

Modell-Linie: F5E | F5ET1018

Umyvadlové armatury | Elektronické armatury

EPRT0008

ACEX9023

EAQLT0009

ASXX9003
