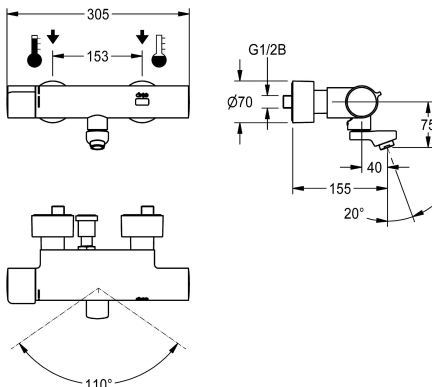


## KWC F5E-Therm

Elektronická termostatická nástěnnná baterie pro samostatné elektrické napájení

Modell-Linie: F5E | F5ET1019

Umyvadlové armatury | Elektronické armatury



### KWC-No.

**2030036211**

rozpětí 215 mm

**2030036210**

rozpětí 155 mm

**2030036212**

rozpětí 275 mm

**2030039530**

Provedení s předmontovanou dezinfekční jednotkou, rozpětí 155 mm

**2030039538**

Provedení s předmontovanou dezinfekční jednotkou, rozpětí 215 mm

**2030039539**

Provedení s předmontovanou dezinfekční jednotkou, rozpětí 275 mm

### Vzdálenost perlátoru

215 mm

155 mm

275 mm

155 mm

215 mm

275 mm

### Termická dezinfekce

ano

ano

ano

AUTO

AUTO

AUTO

F5E-Therm - termostatická nástěnnná baterie DN 15 k montáži na omítku se zajištěným otočným vývodem, pro umývání. S optoelektronickým řízením, spuštění přiblížením dlaně k senzoru. Termostat s kovovou rukojetí s nastavitelným teplotním dorazem a pojistkou proti přetočení. S možností provádění termické dezinfekce, ručně nebo automaticky s předmontovanou jednotkou termické dezinfekce. K připojení na teplou a studenou vodu. Řídicí elektronika, kartuše s elektromagnetickým ventilem, lithiová baterie 6 V (CR-P2) a senzor v tělese Safe Touch chránícím před popálením, leštěná chromovaná mosaz. Regulátor laminárního proudění s

integrováním regulátorem průtoku 6,0 l/min. S nastavitelnými a uzavíratelnými přípojkami se zábranou zpětného toku a sítky, zcela zakrytými hloubkově nastavitelnými šroubovacími rozetami. Rozpětí 155 mm. Aktivované hygienické proplachování 24 hodin po posledním použití, bezpečnostní vypnutí při trvalé reflexi a ukládání statistických údajů. S možností nastavení funkčních parametrů a komunikace pomocí volitelného obousměrného dálkového ovládání. Samostatné elektrické napájení pomocí síťového zdroje 6,75 V / 12 V DC nebo systémového příslušenství AQUA 3000 open.

### Technické údaje

ATT-WS-BACKFLOWPREVENTER

Výpočet průtoku studené vody

Výpočet průtoku teplé vody

A3000 open-kompatibilní

Nastavené automatické hygienické proplachování

Nastavená doba průtoku

Snížený tlak

s filtrem

Nastavitelná doba průtoku

Ovládání

ATT-WS-HYGIENE-FLUSH

Nominální průměr

Velikost přívodní trubky

ano

0.07 l/s

0.07 l/s

ano

24 hodin po posledním použití

10 Sekundy

Ne

ano

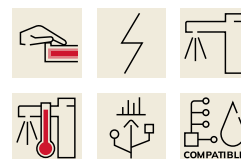
ano

electronically self-closing

ano

DN 15

G 1/2 B



## KWC F5E-Therm

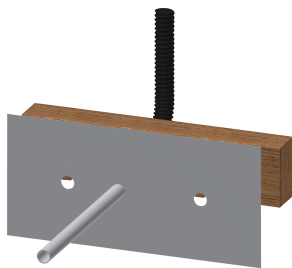
Elektronická termostatická nástěnná baterie pro samostatné elektrické napájení

**Modell-Linie: F5E | F5ET1019**

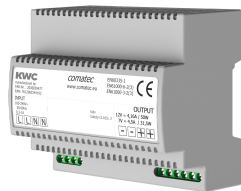
Umyvadlové armatury | Elektronické armatury

Uzamykací mechanismus	TOP-NONCERAMIC
Materiál armatury	mosaz
Maximální doba průtoku	255 Sekundy
Minimální tlak průtoku	1 bar
Minimální doba průtoku	1 Sekundy
Typ směšování	s termostatem
Parametrizace	Dálkové ovládání
ATT-WS-POPOPWASTESET	Ne
Napájení	6,75 / 12 VDC / A3000 open
Umístění elektrické přípojky	ze zadu
Spotřeba energie	1.5 Voltampér
ATT-WS-POWTYPE	TRANSFORMER
Systém ochrany IP	59K
ATT-WS-ROSETTES	ano
Bezpečnostní vypnutí	ano
Zvuková izolace	Ne
ATT-WS-SPOUT	ROTATING-BOT
Vzdálenost perlátoru	155 mm
Povrchová úprava armatury	chromovaný
Povrchová úprava kování	POLISHED
ATT-WS-TEMPERATURELIMIT	ano
Termická dezinfekce	AUTO
ATT-WS-TRANSFORMER	Ne
Způsob montáže	montáž na stěnu
Ovládání	senzor
Typ senzoru	optoelektronický senzor
Typ baterie	popíjí klepá
Objem průtoku při aktivovaném bypassu (při provádění termické dezinfekce)	0,05 l/s
Objemový průtok při 3 barech	0,1 l/s
Připojení vody	S-Připojení
Barevné varianty	bez
Základní barva	Chromový vzhled (lesklý)

### Nezbytné příslušenství



**Montážní nosník pro F5 nástěnné baterie**



**Síťový zdroj**  
**2030039477**



**Prolužovací kabel 5 m**  
**2030043814**

## KWC F5E-Therm

Elektronická termostatická nástěnná baterie pro samostatné elektrické napájení

Modell-Linie: F5E | F5ET1019

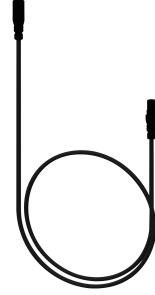
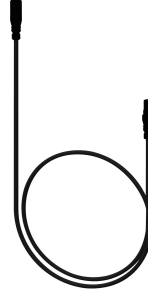
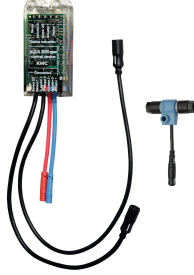
Umyvadlové armatury | Elektronické armatury

**2030071303**  
F5BTX002

ACEX9001

ACEX9010

### Volitelné příslušenství



Těleso perlátoru

**2000104778**  
ZTAPS0005

Elektronický modul EM5 pro F5 armatury

**2030041914**  
ACET1001

Prodlužovací kabel snímače

**2030041919**  
ACEX9006

Prodlužovací kabel snímače

**2030041920**  
ACEX9007



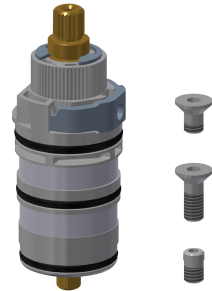
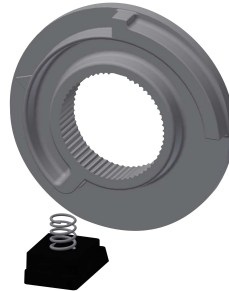
Obousměrné dálkové ovládání pro armatury F3 a F5

**2030036654**  
ACEX9005

Dvoutlačítkové dálkové ovládání pro armatury F3 a F5

**2030036849**  
ACEX9004

### Náhradní díly



## KWC F5E-Therm

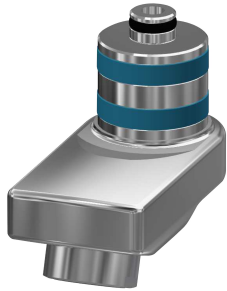
Elektronická termostatická nástěnná baterie pro samostatné elektrické napájení

Modell-Linie: F5E | F5ET1019

Umyvadlové armatury | Elektronické armatury

### Krycí destičky

**2030003258**  
EAQLT0002



### Rukojeť teplotního voliče

**2030050541**  
ASXT9004



### Teplotní doraz

**2030003296**  
EAQLT0003



### Termočlánek

**2030003300**  
EAQLT0004



### Otočný výtok, 40 mm

**2030035159**  
ASXX1003



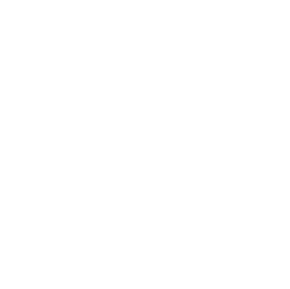
### Regulátor laminárního proudění

**2030012352**  
ETAPS0037



### Snímač, ID 02/00002

**2030041459**  
ASXT9001



### Kartuše s obtokovým elektromagnetickým ventilem

**2030045522**  
ACXX9002



### Montážní sada

**2030003401**  
EAQLT0009



### Šroubovací rozeta

**2030046777**  
ASXX9003

