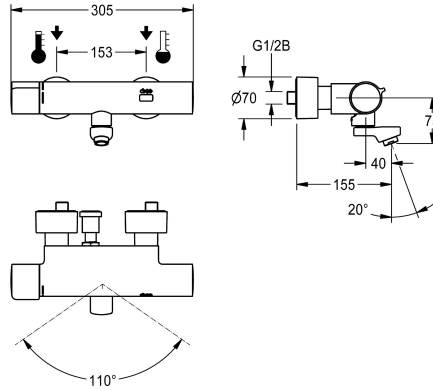


## KWC F5E-Therm

Grifo mural de termostato con sistema electrónico

Modell-Linie: F5E | F5ET1019

Griferías de lavabo | Grifos electrónicos



KWC-No.
<b>2030036211</b> Longitud de 215 mm
<b>2030036210</b> Longitud de 155 mm
<b>2030036212</b> Longitud de 275 mm
<b>2030039530</b> Versión con unidad de desinfección premontada, longitud de 155 mm
<b>2030039538</b> Longitud de 215 mm
<b>2030039539</b> Longitud de 275 mm

Vaciado del desagüe
215 mm
155 mm
275 mm
155 mm
215 mm
275 mm

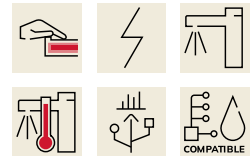
Desinfección térmica
Si
Si
Si
Desinfección térmica automática instalada
Desinfección térmica automática instalada
Desinfección térmica automática instalada

F5E-Therm Grifo mural de termostato DN 15 para instalación en superficie con salida orientable y bloqueable, para instalaciones de lavabo. Con control optoelectrónico, accionamiento mediante reflexión manual. Termostato con mango de metal, con tope de temperatura ajustable y protegido antigiro. Con la posibilidad de realizar una desinfección térmica, en forma manual o automática mediante la unidad de desinfección premontada. Para la conexión al agua caliente y fría. Electrónica de control, cartucho de válvula electromagnética y sensor en carcasa Safe-Touch con protección antiquemaduras, latón cromado de alto brillo. Regulador de chorro

laminar con regulador de caudal integrado de 6,0 l/min. Con conexiones ajustables y bloqueables con válvulas de retención y filtros, completamente ocultos por medio de rosetas atornillables con ajuste de profundidad. Longitud de 155 mm. Descarga higiénica activa 24 horas tras la última activación, desconexión de seguridad en caso de reflexión constante y almacenamiento de datos estadísticos. Con opción de parametrización y comunicación mediante el mando a distancia bidireccional opcional. Alimentación de corriente independiente, mediante fuente de alimentación de 6,75 V/12 V CC o accesorios del sistema AQUA 3000 open.

Datos técnicos
ATT-WS-BACKFLOWPREVENTER
Cálculo del caudal de agua fría
Cálculo del caudal de agua caliente
A3000 open-compatible
Programación de descarga
Programación de descarga
Sin presión
con filtro
Tiempo de flujo ajustable
Mecanismo de activación
ATT-WS-HYGIENE-FLUSH
Diámetro de entrada
Diámetro de entrada
Mecanismo de cierre

Si
0.07 l/s
0.07 l/s
Si
24 horas después de la última operación
10 Segundos
No
Si
Si
ELECTRONIX-C
Si
DN 15
G 1/2 B
TOP-NONCERAMIC



## KWC F5E-Therm

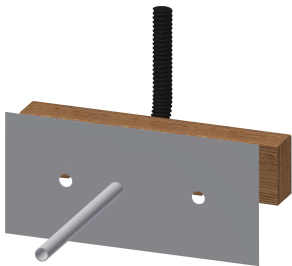
Grifo mural de termostato con sistema electrónico

**Modell-Linie: F5E | F5ET1019**

Griferías de lavabo | Grifos electrónicos

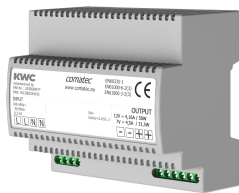
Material	Latón
Tiempo de descarga máximo	255 Segundos
Presión de caudal mínimo	1 bar
Descarga mínima	1 Segundos
Mezcla	Con termostato
Parametrización	Telemando
ATT-WS-POPOPWASTESET	No
Conexión de alimentación	6,75 / 12 V DC / A3000 open
Conexión de energía	Parte posterior
Consumo de energía	1.5 Voltioamperio
ATT-WS-POWTYPE	TRANSFORMER
Sistema de protección de propiedad	59K
ATT-WS-ROSETTES	Si
Apagado de seguridad	Si
Insonorización	No
caño	ROTATING-BOT
Vaciado del desagüe	155 mm
Tratamiento de la superficie	Cromado
Acabado de la superficie de montaje	brillo
ATT-WS-TEMPERATURELIMIT	Si
Desinfección térmica	Desinfección térmica automática instalada
ATT-WS-TRANSFORMER	No
Tipo de montaje	Montaje a pared
Tipo de operación	Funcionamiento del sensor
Tipo de sensor	sensor opto electrónico
Tipo de grifo	Grifo mural
Bypass de flujo	0.05 l/s
Caudal volumétrico a 3 bar	0.1 l/s
Conexión de agua	Conexiones S
Color acento	sin
Color primario	Aspecto cromado (brillante)

### Accesorio necesario



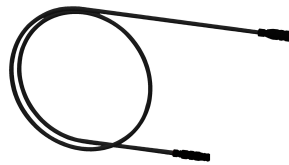
**Travesaño de montaje para grifos murales F5**

**2030071303**  
F5BTX002



**Fuente de alimentación**

**2030039477**  
ACEX9001



**Cable de extensión de 5 m**

**2030043814**  
ACEX9010

## KWC F5E-Therm

Grifo mural de termostato con sistema electrónico

Modell-Linie: F5E | F5ET1019

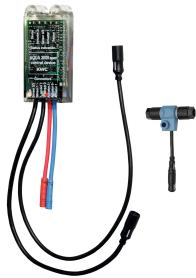
Griferías de lavabo | Grifos electrónicos

### Accesorios opcionales



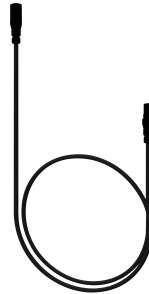
**Carcasa perlator con protección antirrobo**

**2000104778**  
ZTAPS0005



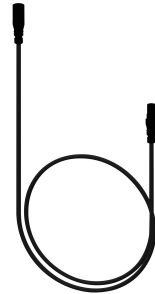
**Modulo electrónico EM5 ID 02050**

**2030041914**  
ACET1001



**Cable de extensión del sensor**

**2030041919**  
ACEX9006



**Cable de extensión del sensor**

**2030041920**  
ACEX9007



**Mando a distancia bidireccional**

**2030036654**  
ACEX9005



**Mando a distancia de 2 teclas**

**2030036849**  
ACEX9004

### Piezas de recambio



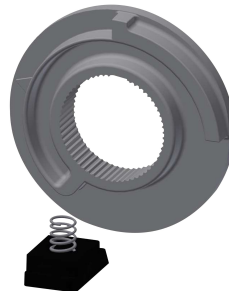
**Plaquitas de cubierta**

**2030003258**  
EAQLT0002



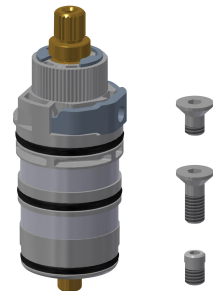
**Mango selector de temperatura**

**2030050541**  
ASXT9004



**Tope de temperatura**

**2030003296**  
EAQLT0003



**Termopar**

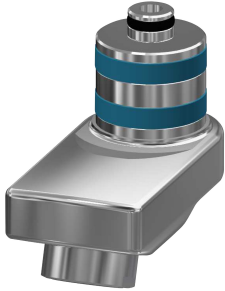
**2030003300**  
EAQLT0004

## KWC F5E-Therm

Grifo mural de termostato con sistema electrónico

Modell-Linie: F5E | F5ET1019

Griferías de lavabo | Grifos electrónicos



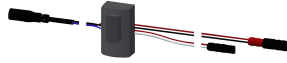
Salida orientable, 40 mm

**2030035159**  
ASXX1003



Regulador de chorro laminar

**2030012352**  
ETAPS0037



Sensor, ID 02/00002

**2030041459**  
ASXT9001



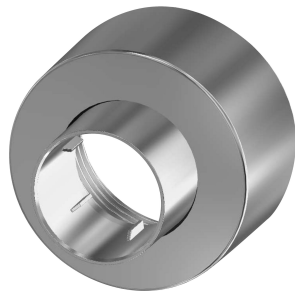
Cartucho de válvula electromagnética

**2030045522**  
ACXX9002



Set de montaje

**2030003401**  
EAQLT0009



Roseta enroscable

**2030046777**  
ASXX9003