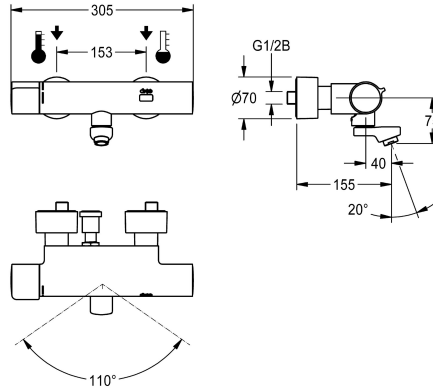


KWC F5E-Therm Mitigeur thermostatique électronique pour montage mural

Modell-Linie: F5E | F5ET1019
Robinetteries | Robinets électroniques



KWC-No.
2030036211 Projection de 215 mm
2030036210 Projection de 155 mm
2030036212 Projection de 275 mm
2030039530 Exécution avec unité de désinfection prémontée, projection 155 mm
2030039538 Exécution avec unité de désinfection prémontée, projection de 215 mm
2030039539 Exécution avec unité de désinfection prémontée, projection de 275 mm

Projection de conduit
215 mm
155 mm
275 mm
155 mm
215 mm
275 mm

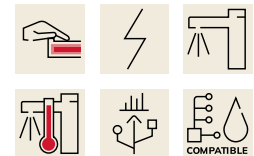
Désinfection thermique
Oui
Oui
Oui
Désinfection thermique automatique installée
Désinfection thermique automatique installée
Désinfection thermique automatique installée

Mitigeur thermostatique mural F5E-Therm DN 15 pour le montage en saillie avec sortie pivotante bloquante, pour les installations sanitaires. À commande opto-électronique, actionnement par réflexion manuelle. Thermostat avec poignée métallique à butée de température réglable et sans torsion possible. Avec possibilité de désinfection thermique manuelle ou automatique par unité de désinfection montée préalablement. Pour le raccordement sur les arrivées d'eau chaude et d'eau froide. Électronique de commande, cartouche d'électrovanne et détecteur dans le boîtier Safe-Touche anti-échaudure, laiton chromé poli. Mousseur à jet laminaire avec

régulateur de débit intégré de 6,0 l/min. Avec raccords ajustables et bloquants à clapets anti-retour et filtres, entièrement recouverts par des rosaces à visser réglables en profondeur. Projection de 155 mm. Rincage hygiénique activé 24 heures après le dernier actionnement, coupure de sécurité en cas de réflexion permanente et enregistrement de données statistiques. Avec possibilité de paramétrage et communication par télécommande bidirectionnelle en option. Alimentation en tension séparée par bloc d'alimentation 6,75 V / 12 V CC ou accessoire de système AQUA 3000.

Données techniques
ATT-WS-BACKFLOWPREVENTER
Calcul débit de l'eau froide
Calcul débit de l'eau chaude
A3000 open-compatible
Réglage d'usine du rincage d'hygiène
Durée d'écoulement réglée d'usine
Dépressurisé
avec filtre
Durée d'écoulement réglable
Principe de fonctionnement
ATT-WS-HYGIENE-FLUSH
Diamètre intérieur
Taille de l'alimentation

Oui
0.07 l/s
0.07 l/s
Oui
24 heures après la dernière activité
10 Secondes
Non
Oui
Oui
Fermeture automatique électronique
Oui
DN 15
G 1/2 B



KWC F5E-Therm

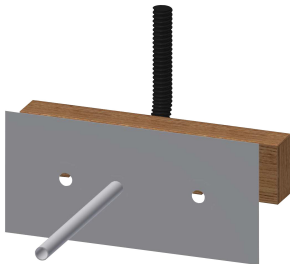
Mitigeur thermostatique électronique pour montage mural

Modell-Linie: F5E | F5ET1019

Robinetteries | Robinets électroniques

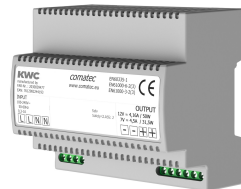
Mécanisme de fermeture	TOP-NONCERAMIC
Matière de l'installation	Laiton
Durée maximale de rinçage	255 Secondes
Pression dynamique minimale	1 Bar
Durée d'écoulement minimum	1 Secondes
Type de mélangeur	Avec thermostatique
Paramétrage	Télécommande
ATT-WS-POPOPWASTESET	Non
Connexion au boîtier d'alimentation	6,75 / 12 VDC / A3000 open
Position de la connexion électrique	De l'autre côté
Consommation d'alimentation	1.5 Voltampère
ATT-WS-POWTYPE	TRANSFORMER
Système de protection IP	59K
ATT-WS-ROSETTES	Oui
Arrêt de sécurité	Oui
Isolation sonore	Non
goulot	ROTATING-BOT
Projection de conduit	155 mm
Finition de surface	Chromé
Finition de surface de l'armature	Poli
ATT-WS-TEMPERATURELIMIT	Oui
Désinfection thermique	Désinfection thermique automatique installée
ATT-WS-TRANSFORMER	Non
Type de montage	Montage mural
Type d'opération	Fonctionnement du détecteur
Type de capteur	Détecteur opto-électronique
Type de robinet	Robinet de bavette
Volume débit bypass	0.05 l/s
Débit volumétrique à 3 bar	0.1 l/s
Raccordement à l'eau	Raccords en S
Couleur d'accent	sans
Couleur de base	aspect chromé (brillant)

Accessoires nécessaires



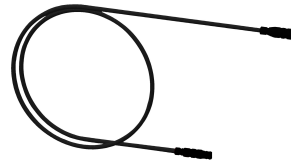
Traverse de montage pour mitigeurs muraux F5

2030071303



Bloc d'alimentation enfichable

2030039477
ACEX9001



Rallonge 5 m

2030043814
ACEX9010

KWC F5E-Therm

Mitigeur thermostatique électronique pour montage mural

Modell-Linie: F5E | F5ET1019

Robinetteries | Robinets électroniques

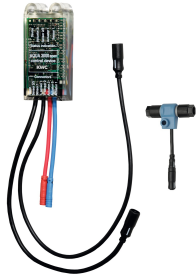
F5BTX002

Accessoires en option



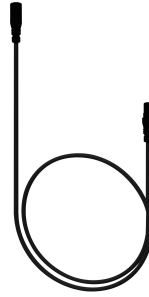
Boîtier d'aérateur antivol

2000104778
ZTAPS0005



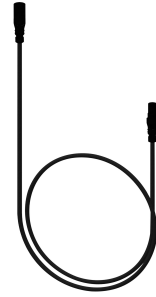
Module électronique EM5 ID 02050

2030041914
ACET1001



Rallonge de détecteur

2030041919
ACEX9006



Rallonge de détecteur

2030041920
ACEX9007



Télécommande bidirectionnelle

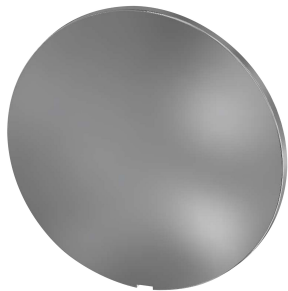
2030036654
ACEX9005



Télécommande à 2 touches

2030036849
ACEX9004

Pièces de rechange



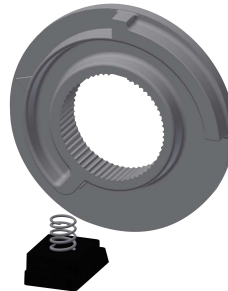
Plaque de recouvrement

2030003258



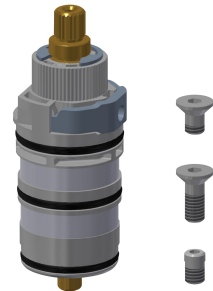
Poignée de température

2030050541



Arret de température

2030003296



Thermocouple

2030003300

KWC F5E-Therm

Mitigeur thermostatique électronique pour montage mural

Modell-Linie: F5E | F5ET1019

Robinettes | Robinets électroniques

EAQLT0002



Sortie pivotante, 40 mm

2030035159
ASXX1003

ASXT9004



Mousseur à jet laminaire

2030012352
ETAPS0037

EAQLT0003



Détecteur, ID 02/00002

2030041459
ASXT9001

EAQLT0004



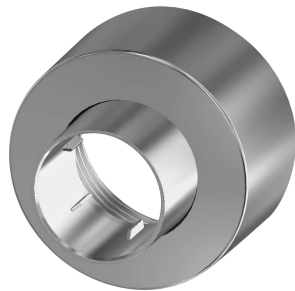
Cartouche d'électrovanne

2030045522
ACXX9002



Kit de montage

2030003401
EAQLT0009



Rosette à vis

2030046777
ASXX9003