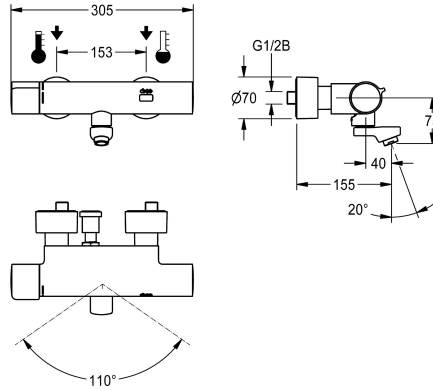


KWC F5E-Therm

Mitigeur thermostatique électronique pour montage mural

Modell-Linie: F5E | F5ET1019

Robinetteries | Robinets électroniques



KWC-No.

2030036211

Projection de 215 mm

2030036210

Projection de 155 mm

2030036212

Projection de 275 mm

2030039530

Exécution avec unité de désinfection prémontée, projection 155 mm

2030039538

Exécution avec unité de désinfection prémontée, projection de 215 mm

2030039539

Exécution avec unité de désinfection prémontée, projection de 275 mm

Projection de conduit

215 mm

155 mm

275 mm

155 mm

215 mm

275 mm

Désinfection thermique

Oui

Oui

Oui

Désinfection thermique automatique installée

Désinfection thermique automatique installée

Désinfection thermique automatique installée

Mitigeur thermostatique mural F5E-Therm DN 15 pour le montage en saillie avec sortie pivotante bloquante, pour les installations sanitaires. À commande opto-électronique, actionnement par réflexion manuelle. Thermostat avec poignée métallique à butée de température réglable et sans torsion possible. Avec possibilité de désinfection thermique manuelle ou automatique par unité de désinfection montée préalablement. Pour le raccordement sur les arrivées d'eau chaude et d'eau froide. Électronique de commande, cartouche d'électrovanne et détecteur dans le boîtier Safe-Touche anti-échaudure, laiton chromé poli. Mousseur à jet laminaire avec

régulateur de débit intégré de 6,0 l/min. Avec raccords ajustables et bloquants à clapets anti-retour et filtres, entièrement recouverts par des rosaces à visser réglables en profondeur. Projection de 155 mm. Rincage hygiénique activé 24 heures après le dernier actionnement, coupure de sécurité en cas de réflexion permanente et enregistrement de données statistiques. Avec possibilité de paramétrage et communication par télécommande bidirectionnelle en option. Alimentation en tension séparée par bloc d'alimentation 6,75 V / 12 V CC ou accessoire de système AQUA 3000.

Données techniques

ATT-WS-BACKFLOWPREVENTER

Oui

Calcul débit de l'eau froide

0.07 l/s

Calcul débit de l'eau chaude

0.07 l/s

A3000 open-compatible

Oui

Réglage d'usine du rincage d'hygiène

24 heures après la dernière activité

Durée d'écoulement réglée d'usine

10 Secondes

Dépressurisé

Non

avec filtre

Oui

Durée d'écoulement réglable

Oui

Principe de fonctionnement

Fermeture automatique électronique

ATT-WS-HYGIENE-FLUSH

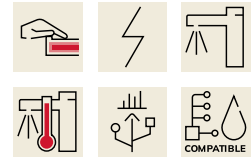
Oui

Diamètre intérieur

DN 15

Taille de l'alimentation

G 1/2 B



KWC F5E-Therm

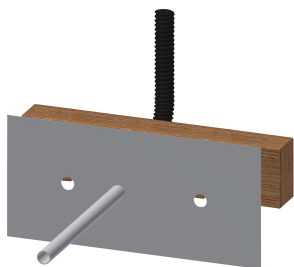
Mitigeur thermostatique électronique pour montage mural

Modell-Linie: F5E | F5ET1019

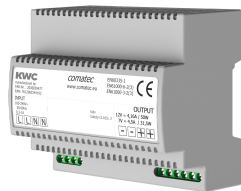
Robinetteries | Robinets électroniques

Mécanisme de fermeture	TOP-NONCERAMIC
Matière de l'installation	Laiton
Durée maximale de rinçage	255 Secondes
Pression dynamique minimale	1 Bar
Durée d'écoulement minimum	1 Secondes
Type de mélangeur	Avec thermostatique
Paramétrage	Télécommande
ATT-WS-POPOPWASTESET	Non
Connexion au boîtier d'alimentation	6,75 / 12 VDC / A3000 open
Position de la connexion électrique	De l'autre côté
Consommation d'alimentation	1.5 Voltampère
ATT-WS-POWTYPE	TRANSFORMER
Système de protection IP	59K
ATT-WS-ROSETTES	Oui
Arrêt de sécurité	Oui
Isolation sonore	Non
goulot	ROTATING-BOT
Projection de conduit	155 mm
Finition de surface	Chromé
Finition de surface de l'armature	Poli
ATT-WS-TEMPERATURELIMIT	Oui
Désinfection thermique	Désinfection thermique automatique installée
ATT-WS-TRANSFORMER	Non
Type de montage	Montage mural
Type d'opération	Fonctionnement du détecteur
Type de capteur	Détecteur opto-électronique
Type de robinet	Robinet de bavette
Volume débit bypass	0.05 l/s
Débit volumétrique à 3 bar	0.1 l/s
Raccordement à l'eau	Raccords en S
Couleur d'accent	sans
Couleur de base	aspect chromé (brillant)
teamNumber	0

Accessoires nécessaires



Traverse de montage pour mitigeurs muraux F5



Bloc d'alimentation enfichable



Rallonge 5 m

KWC F5E-Therm

Mitigeur thermostatique électronique pour montage mural

Modell-Linie: F5E | F5ET1019

Robinetteries | Robinets électroniques

2030071303
F5BTX002

2030039477
ACEX9001

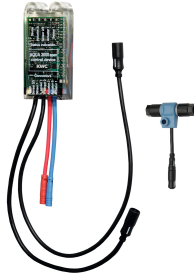
2030043814
ACEX9010

Accessoires en option



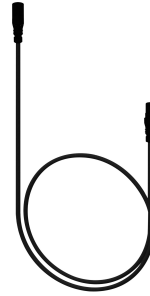
Boîtier d'aérateur antivol

2000104778
ZTAPS0005



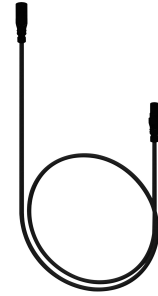
Module électronique EM5 ID 02050

2030041914
ACET1001



Rallonge de détecteur

2030041919
ACEX9006



Rallonge de détecteur

2030041920
ACEX9007



Télécommande bidirectionnelle

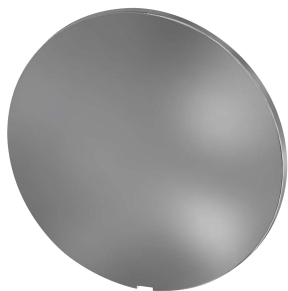
2030036654
ACEX9005



Télécommande à 2 touches

2030036849
ACEX9004

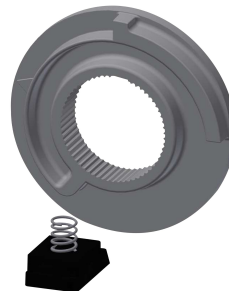
Pièces de rechange



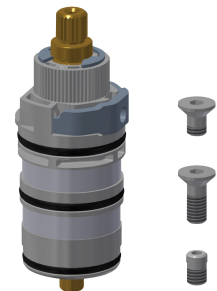
Plaque de recouvrement



Poignée de température



Arret de température



Thermocouple

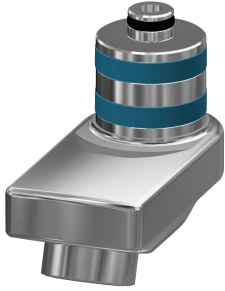
KWC F5E-Therm

Mitigeur thermostatique électronique pour montage mural

Modell-Linie: F5E | F5ET1019

Robinetteries | Robinets électroniques

2030003258
EAQLT0002



Sortie pivotante, 40 mm

2030035159
ASXX1003



Kit de montage

2030003401
EAQLT0009

2030050541
ASXT9004



Mousseur à jet laminaire

2030012352
ETAPS0037



Rosette à vis

2030046777
ASXX9003

2030003296
EAQLT0003



Détecteur, ID 02/00002

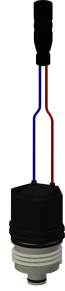
2030041459
ASXT9001



Strainer seal 24 x 17 x 2.5 mm

2000104706
ASXX9011

2030003300
EAQLT0004



Cartouche d'électrovanne

2030045522
ACXX9002



Clé à douille hexagonale

2030047722
ACEX9011