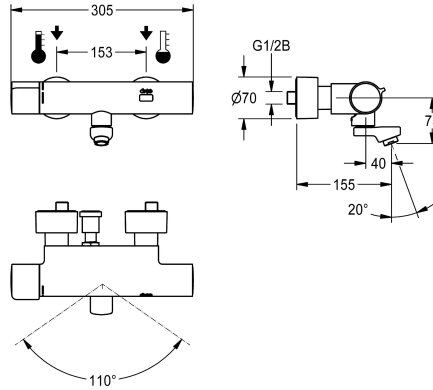


## KWC F5E-Therm Elektronische thermostaat-wandkraan

Modell-Linie: F5E | F5ET1019  
Kranen | Elektronische kranen



| KWC-No.   |
|---|
| <b>2030036211</b><br>Uitloopsprong 215 mm   |
| <b>2030036210</b><br>Uitloopsprong 155 mm   |
| <b>2030036212</b><br>Uitloopsprong 275 mm   |
| <b>2030039530</b><br>Uitvoering met vooraf gemonteerde desinfectie-eenheid uitloopsprong 155 mm |
| <b>2030039538</b><br>Uitloopsprong 215 mm   |
| <b>2030039539</b><br>Uitloopsprong 275 mm   |

| Lengte uitloop |
|----------------|
| 215 mm         |
| 155 mm         |
| 275 mm         |
| 155 mm         |
| 215 mm         |
| 275 mm         |

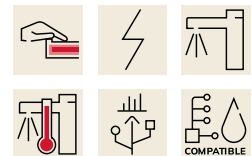
| Thermische desinfectie                            |
|---|
| Ja  |
| Ja  |
| Ja  |
| Automatische thermische desinfectie geïnstalleerd |
| Automatische thermische desinfectie geïnstalleerd |
| Automatische thermische desinfectie geïnstalleerd |

F5E-Therm thermostaatwandkraan DN 15 voor wandmontage met vergrendelbare zwenkuitloop, voor wastafels. Opto-elektronisch gestuurd, bediening via handreflectie. Thermostaat met metalen greep met instelbare en tegen doordraaien beveiligde temperatuuraanslag. Met mogelijkheid voor thermische desinfectie, handmatig of automatisch via voorgemonteerde desinfectie-eenheid. Voor aansluiting op warm en koud water. Besturingselektronica, patroon voorzien van magneetventielen sensor in verbrandingsveilige Safe-Touch-behuizing, messing gepolijst verchromd. Laminaire straalregelaar met geïntegreerde

debietregelaar 6,0 l/min. Met verstelbare en afsluitbare aansluitingen met terugslagbegrenzers en zeven, volledig afgedekt door in diepte verstelbare schroefrozetten. Uitloopsprong 155 mm. Geactiveerde hygiënische spoeling 24 uur na laatste bediening, veiligheidsuitschakeling bij continue reflectie en opslag van statistische gegevens. Met mogelijkheid voor parametring en communicatie via optionele bidirectionele afstandsbediening. Aparte voeding via netvoeding 6,75 V / 12 V DC of AQUA 3000 open systeemtoebehoren.

| Technical Data                       |
|--------------------------------------|
| ATT-WS-BACKFLOWPREVENTER             |
| Debiet koud water                    |
| Debiet warm water                    |
| A3000 open-compatibel                |
| Standaard instelling hygiënespoeling |
| Standaard looptijd                   |
| Drukloos                             |
| met filter                           |
| Instelbare looptijd                  |
| Weringsprincipe                      |
| Hygiënespoeling                      |
| Diameter nominaal                    |
| Inlaat omvang                        |
| Vergrendelmechanisme                 |

|                               |
|-------------------------------|
| Ja                            |
| 0.07 l/s                      |
| 0.07 l/s                      |
| Ja                            |
| 24 uur na de laatste operatie |
| 10 Seconds                    |
| Neen                          |
| Ja                            |
| Ja                            |
| Elektronisch zelfsluitend     |
| Ja                            |
| DN 15                         |
| G 1/2 B                       |
| TOP-NONCERAMIC                |

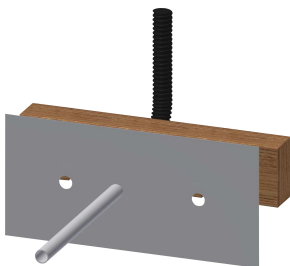


## KWC F5E-Therm Elektronische thermostaat-wandkraan

**Modell-Linie: F5E | F5ET1019**  
Kranen | Elektronische kranen

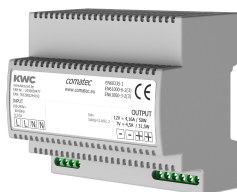
|                          |   |
|--------------------------|---|
| Materiaal montage        | Messing   |
| Maximale looptijd        | 255 Seconds                                       |
| Minimum dynamische druk  | 1 bar   |
| Minimale looptijd        | 1 Seconds   |
| Type menging             | Met thermostaat                                   |
| Parametrisatie           | Afstandsbediening                                 |
| ATT-WS-POPUWASTESET      | Neen  |
| Voedingsspanning         | 6,75 / 12 V DC / A3000 open                       |
| Spanningsaansluiting     | Van achterzijde                                   |
| Opgenomen vermogen       | 1.5 Voltampère                                    |
| ATT-WS-POWTYPE           | TRANSFORMER                                       |
| IP bescherming           | 59K   |
| ATT-WS-ROSETTES          | Ja  |
| Veiligheidsuitschakeling | Ja  |
| Geluidsisolatie          | Neen  |
| uitloop                  | ROTATING-BOT                                      |
| Lengte uitloop           | 155 mm  |
| Oppervlaktebehandeling   | Verchroomd  |
| Montageoppervlak         | POLISHED  |
| ATT-WS-TEMPERATURELIMIT  | Ja  |
| Thermische desinfectie   | Automatische thermische desinfectie geïnstalleerd |
| ATT-WS-TRANSFORMER       | Neen  |
| Type montage             | Wandmontage                                       |
| Type bediening           | Werking sensor                                    |
| Type sensor              | Opto-elektronische sensor                         |
| Type kraan               | Dienstkraan                                       |
| Debiet bypass            | 0.05 l/s  |
| Volumestroom bij 3 bar   | 0.1 l/s   |
| Wateraansluiting         | S-verbindingen                                    |
| Accentkleur              | zonder  |
| Basiskleur               | Chroom-look (glanzend)                            |

### Vereiste toebehoren



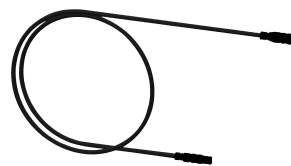
**Montage-dwarsstang voor F5-wandkranen**

**2030071303**  
F5BTX002



**Netvoeding**

**2030039477**  
ACEX9001



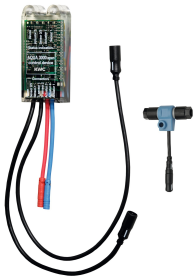
**Verlengkabel 5 m**

**2030043814**  
ACEX9010

## KWC F5E-Therm Elektronische thermostaat-wandkraan

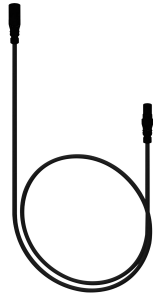
Modell-Linie: F5E | F5ET1019  
Kranen | Elektronische kranen

### Optionele toebehoren



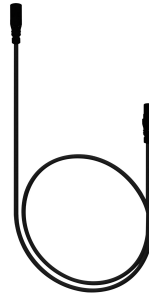
Elektronische module EM5 ID 02050

2030041914  
ACET1001



Verlengkabel sensor

2030041919  
ACEX9006



Verlengkabel sensor

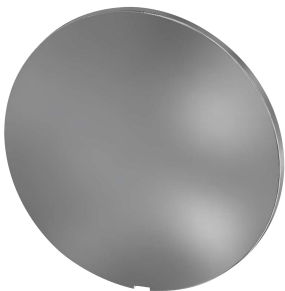
2030041920  
ACEX9007



Bidirectionele afstandsbediening

2030036654  
ACEX9005

### Reserve onderdelen



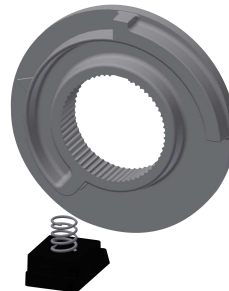
Afdekplaatje

2030003258  
EAQLT0002



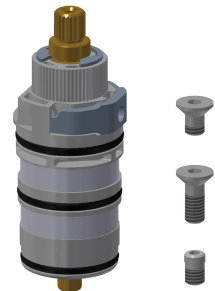
Temperatuurhendel

2030050541  
ASXT9004



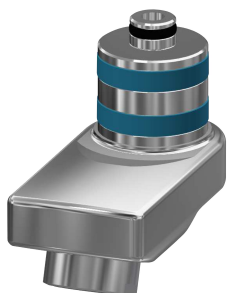
Temperatuuranslag

2030003296  
EAQLT0003



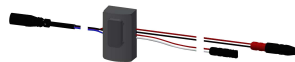
Thermokoppel

2030003300  
EAQLT0004



Zwenkuitloop, 40 mm

2030035159  
ASXX1003



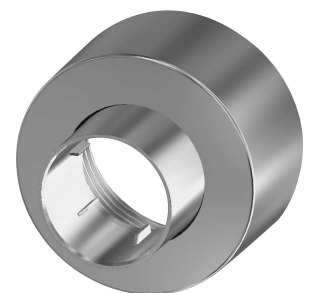
Sensor, ID 02/00002

2030041459  
ASXT9001



Magneetventielpatroon

2030045522  
ACXX9002



Schroefrozet

2030046777  
ASXX9003