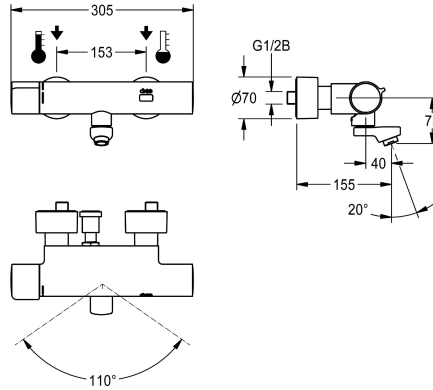


KWC F5E-Therm Väggmonterad termostatenhet

Modell-Linie: F5E | F5ET1019
Kranar | Elektroniska kranar



KWC-No.
2030036211
2030036210 Projection 155 mm
2030036212 Projection 275 mm
2030039530 with projection 155 mm and pre-installed disinfection unit
2030039538 with projection 215 mm and pre-installed disinfection unit
2030039539 with projection 275 mm and pre-installed disinfection unit

Sprut kastare
215 mm
155 mm
275 mm
155 mm
215 mm
275 mm

terminal för desinfektion
Ja
Ja
Ja
AUTO
AUTO
AUTO

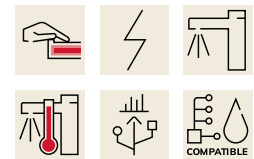
F5E-Therm väggmonterad termostatenhet DN 15 för utanpåliggande montering med låsbart, svängbart utlopp, för tvättanläggningar. Optoelektronisk styrning, aktivering via handreflexion. Termostat med metallhandtag med inställbart och vridskyddat temperaturstopp. Med möjlighet till termisk desinfektion, manuell eller automatiskt via förmonterad desinfektionsenhet. För anslutning till varm- och kallvatten. Styrelektronik, magnetventilpatron och sensor i skållningsskyddat Safe-Touch-hus, högblank förkromad mässing.

Laminärflödesregulator med integrerad flödesregulator 6,0 l/min. Med justerbara och låsbara anslutningar med backventiler och silar, helt täckta med rosetter med inställbart djup. Öppning 155 mm. Aktiverad hygienspolning 24 timmar efter senaste spolning, säkerhetsavstängning vid konstant reflexion och lagring av statistiska data. Med möjlighet till parameterinställning och kommunikation via dubbelriktad fjärrkontroll (tillval). Separat spänningsförsörjning via nättaggregat 6,75 V/12 V DC eller AQUA 3000 open (systemtillbehör).

Technical Data

ATT-WS-BACKFLOWPREVENTER
Beräknat flöde för dricksvatten
Beräknat flöde för varmt dricksvatten
A3000 open-kompatibel
Standard automatisk hygien spolning
Felaktig flödestid
Nedtryckt
med filter
Justerbar flödestid
Funktionell princip
ATT-WS-HYGIENE-FLUSH
Nominell diameter
Inbyggnadsmått
Låsmekanism
Material delar

Ja
0.07 l/s
0.07 l/s
Ja
24 timmar efter den senaste operationen
10 Sekunder
Nej
Ja
Elektronisk självstängande
Ja
DN 15
G 1/2 B
TOP-NONCERAMIC
Mässing

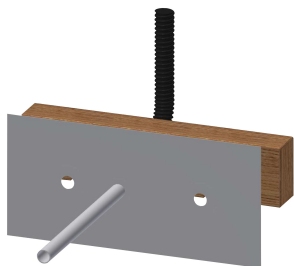


KWC F5E-Therm Väggmonterad termostatenhet

Modell-Linie: F5E | F5ET1019
Kranar | Elektroniska kranar

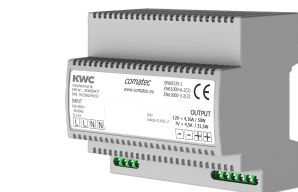
Maximal flödestid	255 Sekunder
Minimalt flödestryck	1 bar
Minimal flödes tid	1 Sekunder
Typ av blandning	Med termostat
Parametrisering	Fjärrkontroll
ATT-WS-POPUWASTESET	Nej
Kraft försörjnings anslutning	6-12-3000VDC
Kraftanslutning	Från baksidan
Kraft förbrukning	1.5 Voltampere
ATT-WS-POWTYPE	TRANSFORMER
Skydds system IP	59K
ATT-WS-ROSETTES	Ja
Säkerhetsavstängning	Ja
Ljud isolering	Nej
ATT-WS-SPOUT	ROTATING-BOT
Sprut kastare	155 mm
yt finish	Förkromad
Passande ytfinish	POLISHED
ATT-WS-TEMPERATURELIMIT	Ja
terminal för desinfektion	AUTO
ATT-WS-TRANSFORMER	Nej
Typ av montering	Väggmontering
Typ av operation	Sensor styrning
Typ av sensor	Utan elektronisk sensor
Typ av kran	Tvågreppsblandare
Volym flöde förbigång	0.05 l/s
Volymflöde vid 3 bar	0.1 l/s
Vattenanslutning	S-anslutningar
Accentfärg	utan
Basfärg	Kromat utseende (glansigt)

Nödvändiga tillbehör



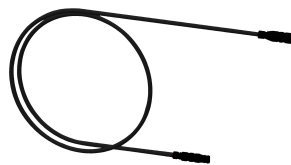
Mounting bar for F5 wall-mounted mixers

2030071303
F5BTX002



Power supply unit

2030039477
ACEX9001



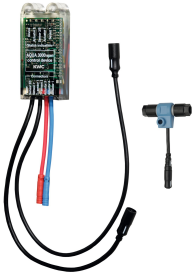
Extension cable 5 m

2030043814
ACEX9010

KWC F5E-Therm Väggmonterad termostatenhet

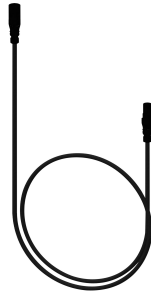
Modell-Linie: F5E | F5ET1019
Kranar | Elektroniska kranar

Extratillbehör



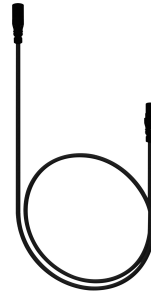
Elektronikmodul EM5 med ID 02050

2030041914
ACET1001



Sensorförlängningskabel

2030041919
ACEX9006



Sensorförlängningskabel

2030041920
ACEX9007



Bidirectional remote control for
electrical fittings F3 and F5

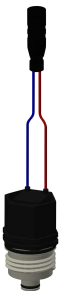
2030036654
ACEX9005



2-button remote control for fittings F3
and F5

2030036849
ACEX9004

Reservdelar



Solenoid valve cartridge

2030045522
ACXX9002