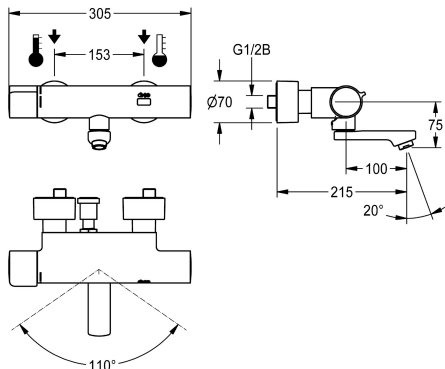


KWC F5E-Therm

Elektronická termostatická nástěnnná baterie pro samostatné elektrické napájení

Modell-Linie: F5E | F5ET1020

Umyvadlové armatury | Elektronické armatury



KWC-No.

2030036211

rozpětí 215 mm

2030036210

rozpětí 155 mm

2030036212

rozpětí 275 mm

2030039530

Provedení s předmontovanou dezinfekční jednotkou, rozpětí 155 mm

2030039538

Provedení s předmontovanou dezinfekční jednotkou, rozpětí 215 mm

2030039539

Provedení s předmontovanou dezinfekční jednotkou, rozpětí 275 mm

Vzdálenost perlátoru

215 mm

155 mm

275 mm

155 mm

215 mm

275 mm

Termická dezinfekce

ano

ano

ano

AUTO

AUTO

AUTO

F5E-Therm - termostatická nástěnnná baterie DN 15 k montáži na omítku se zajištěným otočným vývodem, pro umývání. S optoelektronickým řízením, spuštění přiblížením dlaně k senzoru. Termostat s kovovou rukojetí s nastavitelným teplotním dorazem a pojistkou proti přetočení. S možností provádění termické dezinfekce, ručně nebo automaticky s předmontovanou jednotkou termické dezinfekce. K připojení na teplou a studenou vodu. Řídicí elektronika, kartuše s elektromagnetickým ventilem, lithiová baterie 6 V (CR-P2) a senzor v tělese Safe Touch chránícím před popálením, leštěná chromovaná mosaz. Regulátor laminárního proudění s

integrováním regulátorem průtoku 6,0 l/min. S nastavitelnými a uzavíratelnými přípojkami se zábranou zpětného toku a sítky, zcela zakrytými hloubkově nastavitelnými šroubovacími rozetami. Rozpětí 215 mm. Aktivované hygienické proplachování 24 hodin po posledním použití, bezpečnostní vypnutí při trvalé reflexi a ukládání statistických údajů. S možností nastavení funkčních parametrů a komunikace pomocí volitelného obousměrného dálkového ovládání. Samostatné elektrické napájení pomocí síťového zdroje 6,75 V / 12 V DC nebo systémového příslušenství AQUA 3000 open.

Technické údaje

ATT-WS-BACKFLOWPREVENTER

Výpočet průtoku studené vody

Výpočet průtoku teplé vody

A3000 open-kompatibilní

Nastavené automatické hygienické proplachování

Nastavená doba průtoku

Snížený tlak

s filtrem

Nastavitelná doba průtoku

Ovládání

ATT-WS-HYGIENE-FLUSH

Nominální průměr

Velikost přívodní trubky

ano

0.07 l/s

0.07 l/s

ano

24 hodin po posledním použití

10 Sekundy

Ne

ano

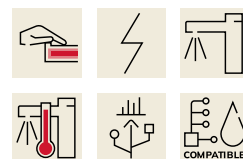
ano

electronically self-closing

ano

DN 15

G 1/2 B



KWC F5E-Therm

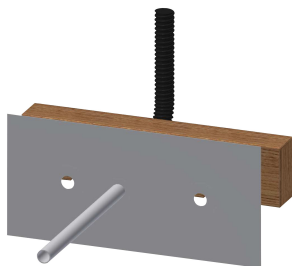
Elektronická termostatická nástěnná baterie pro samostatné elektrické napájení

Modell-Linie: F5E | F5ET1020

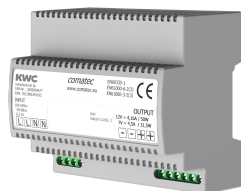
Umyvadlové armatury | Elektronické armatury

Uzamykací mechanismus	TOP-NONCERAMIC
Materiál armatury	mosaz
Maximální doba průtoku	255 Sekundy
Minimální tlak průtoku	1 bar
Minimální doba průtoku	1 Sekundy
Typ směšování	s termostatem
Parametrizace	Dálkové ovládání
ATT-WS-POPOPWASTESET	Ne
Napájení	6,75 / 12 V DC / A3000 open
Umístění elektrické přípojky	ze zadu
Spotřeba energie	1.5 Voltampér
ATT-WS-POWTYPE	TRANSFORMER
Systém ochrany IP	59K
ATT-WS-ROSETTES	ano
Bezpečnostní vypnutí	ano
Zvuková izolace	Ne
ATT-WS-SPOUT	ROTATING-BOT
Vzdálenost perlátoru	215 mm
Povrchová úprava armatury	chromovaný
Povrchová úprava kování	POLISHED
ATT-WS-TEMPERATURELIMIT	ano
Termická dezinfekce	AUTO
ATT-WS-TRANSFORMER	Ne
Způsob montáže	montáž na stěnu
Ovládání	senzor
Typ senzoru	optoelektronický senzor
Typ baterie	popíjí klepá
Objem průtoku při aktivovaném bypassu (při provádění termické dezinfekce)	0,05 l/s
Objemový průtok při 3 barech	0,1 l/s
Připojení vody	S-Připojení
Barevné varianty	bez
Základní barva	Chromový vzhled (lesklý)

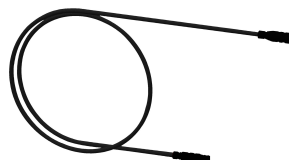
Nezbytné příslušenství



Montážní nosník pro F5 nástěnné baterie



Síťový zdroj
2030039477



Prolužovací kabel 5 m
2030043814

KWC F5E-Therm

Elektronická termostatická nástěnná baterie pro samostatné elektrické napájení

Modell-Linie: F5E | F5ET1020

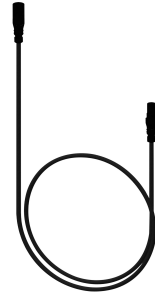
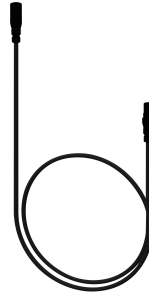
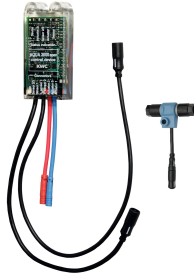
Umyvadlové armatury | Elektronické armatury

2030071303
F5BTX002

ACEX9001

ACEX9010

Volitelné příslušenství



Těleso perlátoru

2000104778
ZTAPS0005

Elektronický modul EM5 pro F5 armatury

2030041914
ACET1001

Prodlužovací kabel snímače

2030041919
ACEX9006

Prodlužovací kabel snímače

2030041920
ACEX9007



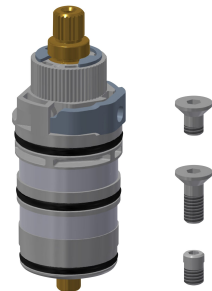
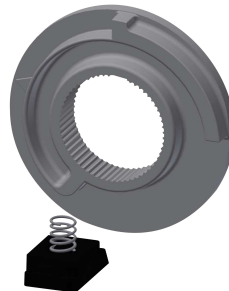
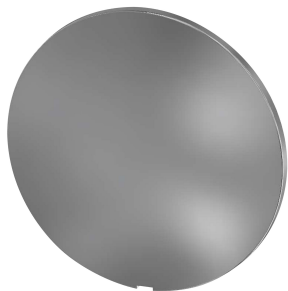
Obousměrné dálkové ovládání pro armatury F3 a F5

2030036654
ACEX9005

Dvoutlačítkové dálkové ovládání pro armatury F3 a F5

2030036849
ACEX9004

Náhradní díly



KWC F5E-Therm

Elektronická termostatická nástěnná baterie pro samostatné elektrické napájení

Modell-Linie: F5E | F5ET1020

Umyvadlové armatury | Elektronické armatury

Krycí destičky

2030003258
EAQLT0002



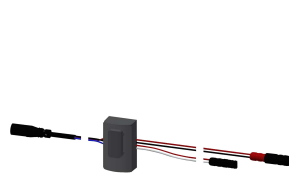
Rukojeť teplotního voliče

2030050541
ASXT9004



Teplotní doraz

2030003296
EAQLT0003



Termočlánek

2030003300
EAQLT0004



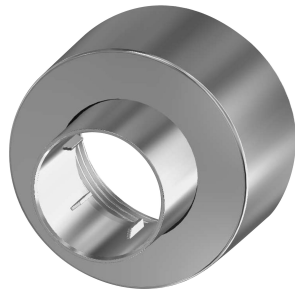
Otočný výtok, 100 mm

2030032671
ASXX1001



Regulátor laminárního proudění

2030012352
ETAPS0037



Snímač, ID 02/00002

2030041459
ASXT9001



Kartuše s obtokovým elektromagnetickým ventilem

2030045522
ACXX9002



Montážní sada

2030003401
EAQLT0009



Šroubovací rozeta

2030046777
ASXX9003

