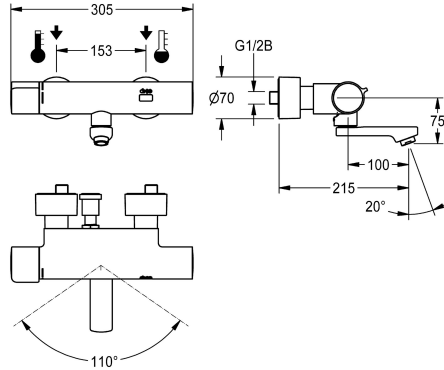


## KWC F5E-Therm

Miscelatore elettronico a parete con termostato

**Modell-Linie: F5E | F5ET1020**

Rubinerie per bagni | Rubinerie elettroniche



### KWC-No.

**2030036211**  
Sporgenza 215 mm

**2030036210**  
Proiezione 155 mm

**2030036212**  
Proiezione 275 mm

**2030039530**  
Versione con unità di disinfezione premontata, proiezione 155 mm

**2030039538**  
Versione con unità di disinfezione premontata, proiezione 215 mm

**2030039539**  
Versione con unità di disinfezione premontata, proiezione 275 mm

### Proiezione bocca

215 mm

155 mm

275 mm

155 mm

215 mm

275 mm

### Disinfezione termica

Si

Si

Si

Disinfezione termica  
automatica preinstallata

Disinfezione termica  
automatica preinstallata

Disinfezione termica  
automatica preinstallata

Miscelatore termostatico F5E-Therm DN 15 per installazione a parete, con bocca orientabile e bloccabile. A comando optoelettronico, attivazione tramite riflessione manuale. Termostato con impugnatura in metallo e blocco temperatura regolabile. Con possibilità di disinfezione termica manuale o automatica tramite unità di disinfezione premontata. Elettronica di comando, cartuccia per elettrovalvola e sensore in alloggiamento safe-touch a prova di scottature, in ottone cromato. Aeratore laminare con regolatore di portata integrato, 6,0 l/min. Con allacciamenti regolabili dotati di

valvole antiritorno e filtri, completamente a scomparsa grazie alle rosette da avvitare regolabili in profondità, bocca di erogazione 215 mm., flusso sanitario attivato a 24 ore dall'ultimo azionamento, blocco di sicurezza in caso di riflessione permanente e memorizzazione dei dati statistici. Comunicazione e variazione dei parametri tramite telecomando bidirezionale disponibile in opzione. Alimentazione tramite unità con alimentatore di rete 6,75 V / 12 V DC o tramite componenti di sistema AQUA 3000 open.

### Dati tecnici

ATT-WS-BACKFLOWPREVENTER

Si

Calcolo volume d'erogazione dell'acqua fredda

0.07 l/s

Calcolo volume d'erogazione dell'acqua calda

0.07 l/s

A3000 open-compatibile

Si

Disinfezione termica regolata ex fabbrica

24 ore dopo l'ultimo intervento

Durata erogazione regolata ex fabbrica

10 Seconds

De-pressurizzato

No

con filtro

Si

Tempo di flussaggio regolabile

Si

Principio di funzionamento

Temporizzato elettronico

ATT-WS-HYGIENE-FLUSH

Si

Diametro mandata

DN 15

Dimensione mandata

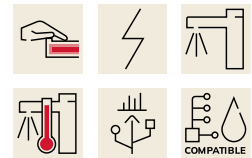
G 1/2 B

Meccanismo di bloccaggio

TOP-NONCERAMIC

Materiale connessioni

Ottone



## KWC F5E-Therm

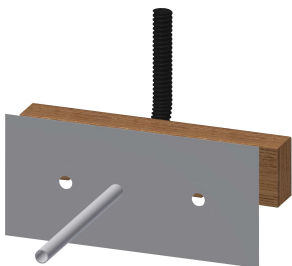
Miscelatore elettronico a parete con termostato

**Modell-Linie: F5E | F5ET1020**

Rubinerie per bagni | Rubinerie elettroniche

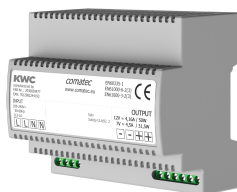
Tempo massimo di flusso	255 Seconds
Pressione portata minima	1 bar
Durata minima erogazione	1 Seconds
Tipologia della miscelazione	Con termostato
Parametrizzazione	Telecomando
ATT-WS-POPUPWASTESET	No
Connessione dell'alimentazione elettrica	6,75 / 12 VDC / A3000 open
Posizione della connessione elettrica	Dal retro
Consumo elettrico	1.5 Voltampere
ATT-WS-POWTYPE	TRANSFORMER
Sistema protettivo IP	59K
ATT-WS-ROSETTES	Si
Interruzione di sicurezza	Si
Isolamento sonoro	No
bocca	ROTATING-BOT
Proiezione bocca	215 mm
Finitura della superficie	Cromato
Finitura superficiale del raccordo	POLISHED
ATT-WS-TEMPERATURELIMIT	Si
Disinfezione termica	Disinfezione termica automatica preinstallata
ATT-WS-TRANSFORMER	No
Tipo di montaggio	Installazione a parete
Funzionamento	Funzionamento a sensore
Tipologia del sensore	Sensore opto-elettronico
Tipologia sapone	Beverino
Volume di flusso bypass	0.05 l/s
Flusso volumetrico a 3 bar	0.1 l/s
Collegamento all'acqua	Connessioni S
Colore accento	senza
Colore di base	Aspetto cromato (lucido)
teamNumber	812441

### Accessori necessari



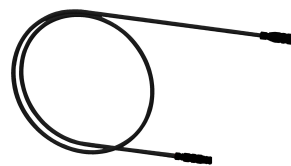
**Traversa di montaggio per miscelatori a parete F5**

**2030071303**  
F5BTX002



**Alimentatore multiple 7 - 12V DC**

**2030039477**  
ACEX9001



**Cavo di prolunga 5 m**

**2030043814**  
ACEX9010

## KWC F5E-Therm

Miscelatore elettronico a parete con termostato

Modell-Linie: F5E | F5ET1020

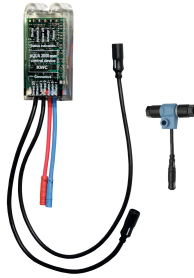
Rubinerterie per bagni | Rubinerterie elettroniche

### Accessori opzionali



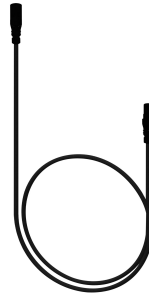
Alloggiamento aeratore

**2000104778**  
ZTAPS0005



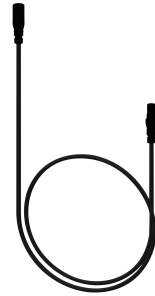
Modulo elettronico EM5 ID 02050

**2030041914**  
ACET1001



Cavo di prolunga a sensore

**2030041919**  
ACEX9006



Cavo di prolunga a sensore

**2030041920**  
ACEX9007



Telecomando bidirezionale

**2030036654**  
ACEX9005



Telecomando con 2 funzioni

**2030036849**  
ACEX9004

### Pezzi di ricambio



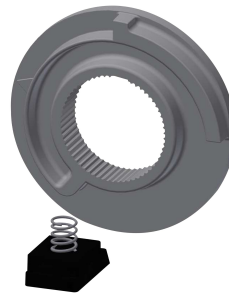
Piastra di copertura

**2030003258**  
EAQLT0002



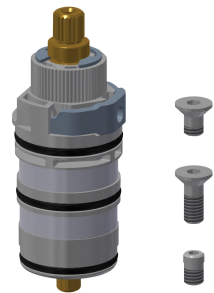
Leva di selezione temperatura

**2030050541**  
ASXT9004



Arresto temperatura per leva

**2030003296**  
EAQLT0003



Parte funzionale termostatica

**2030003300**  
EAQLT0004

## KWC F5E-Therm

Miscelatore elettronico a parete con termostato

Modell-Linie: F5E | F5ET1020

Rubinerie per bagni | Rubinetterie elettroniche



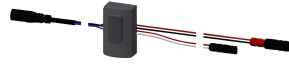
**Bocca orientabile, 100 mm**

**2030032671**  
ASXX1001



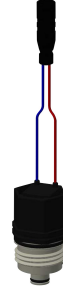
**Regolatore del getto**

**2030012352**  
ETAPS0037



**Sensore, ID 02/00002**

**2030041459**  
ASXT9001



**Cartuccia elettrovalvola**

**2030045522**  
ACXX9002



**Kit di montaggio**

**2030003401**  
EAQLT0009



**Rosetta filettata**

**2030046777**  
ASXX9003



**Strainer seal 24 x 17 x 2.5 mm**

**2000104706**  
ASXX9011



**Hexagonal socket wrench**

**2030047722**  
ACEX9011