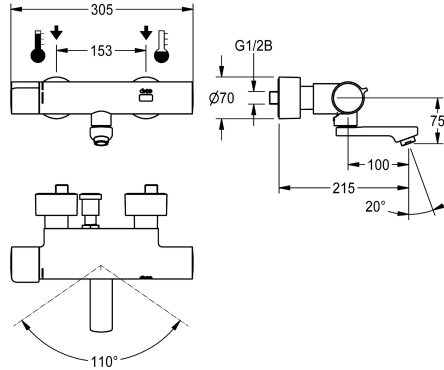


KWC F5E-Therm Elektronische thermostaat-wandkraan

Modell-Linie: F5E | F5ET1020
Kranen | Elektronische kranen



KWC-No.
2030036211 Uitloopsprong 215 mm
2030036210 Uitloopsprong 155 mm
2030036212 Uitloopsprong 275 mm
2030039530 Uitvoering met vooraf gemonteerde desinfectie-eenheid uitloopsprong 155 mm
2030039538 Uitloopsprong 215 mm
2030039539 Uitloopsprong 275 mm

Lengte uitloop
215 mm
155 mm
275 mm
155 mm
215 mm
275 mm

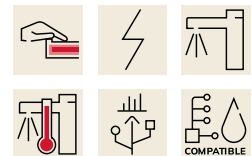
Thermische desinfectie
Ja
Ja
Ja
Automatische thermische desinfectie geïnstalleerd
Automatische thermische desinfectie geïnstalleerd
Automatische thermische desinfectie geïnstalleerd

F5E-Therm thermostaatwandkraan DN 15 voor wandmontage met vergrendelbare zwenkuitloop, voor wastafels. Opto-elektronisch gestuurd, bediening via handreflectie. Thermostaat met metalen greep met instelbare en tegen doordraaien beveiligde temperatuur aanslag. Met mogelijkheid voor thermische desinfectie, handmatig of automatisch via voorgemonteerde desinfectie-eenheid. Voor aansluiting op warm en koud water. Besturingselektronica, patroon voorzien van magneetventielen sensor in verbrandingsveilige Safe-Touch-behuizing, messing gepolijst verchromd. Laminaire straalregelaar met geïntegreerde

debietregelaar 6,0 l/min. Met verstelbare en afsluitbare aansluitingen met terugslagbegrenzers en zeven, volledig afgedekt door in diepte verstelbare schroefrozetten. Uitloopsprong 215 mm. Geactiveerde hygiënische spoeling 24 uur na laatste bediening, veiligheidsuitschakeling bij continue reflectie en opslag van statistische gegevens. Met mogelijkheid voor parametring en communicatie via optionele bidirectionele afstandsbediening. Aparte voeding via netvoeding 6,75 V / 12 V DC of AQUA 3000 open systeemtoebehoren.

Technical Data
ATT-WS-BACKFLOWPREVENTER
Debiet koud water
Debiet warm water
A3000 open-compatibel
Standaard instelling hygiënespoeling
Standaard looptijd
Drukloos
met filter
Instelbare looptijd
Weringsprincipe
Hygiënespoeling
Diameter nominaal
Inlaat omvang
Vergrendelmechanisme

Ja
0.07 l/s
0.07 l/s
Ja
24 uur na de laatste operatie
10 Seconden
Neen
Ja
Ja
Elektronisch zelfsluitend
Ja
DN 15
G 1/2 B
TOP-NONCERAMIC

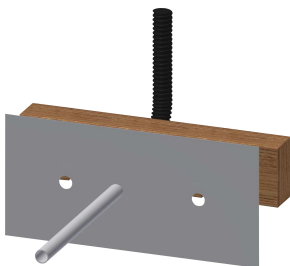


KWC F5E-Therm Elektronische thermostaat-wandkraan

Modell-Linie: F5E | F5ET1020
Kranen | Elektronische kranen

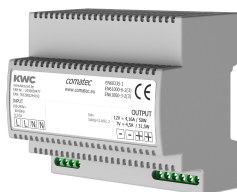
Materiaal montage	Messing
Maximale looptijd	255 Seconden
Minimum dynamische druk	1 bar
Minimale looptijd	1 Seconden
Type menging	Met thermostaat
Parametrisatie	Afstandsbediening
ATT-WS-POPUWASTESET	Neen
Voedingsspanning	6,75 / 12 V DC / A3000 open
Spanningsaansluiting	Van achterzijde
Opgenomen vermogen	1.5 Voltampère
ATT-WS-POWTYPE	TRANSFORMER
IP bescherming	59K
ATT-WS-ROSETTES	Ja
Veiligheidsuitschakeling	Ja
Geluidsisolatie	Neen
uitloop	ROTATING-BOT
Lengte uitloop	215 mm
Oppervlaktebehandeling	Verchroomd
Montageoppervlak	POLISHED
ATT-WS-TEMPERATURELIMIT	Ja
Thermische desinfectie	Automatische thermische desinfectie geïnstalleerd
ATT-WS-TRANSFORMER	Neen
Type montage	Wandmontage
Type bediening	Werking sensor
Type sensor	Opto-elektronische sensor
Type kraan	Dienstkraan
Debiet bypass	0.05 l/s
Volumestroom bij 3 bar	0.1 l/s
Wateraansluiting	S-verbindingen
Accentkleur	zonder
Basiskleur	Chroom-look (glanzend)

Vereiste toebehoren



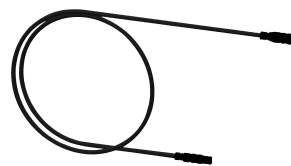
Montage-dwarsstang voor F5-wandkranen

2030071303
F5BTX002



Netvoeding

2030039477
ACEX9001



Verlengkabel 5 m

2030043814
ACEX9010

KWC F5E-Therm Elektronische thermostaat-wandkraan

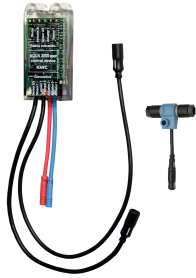
Modell-Linie: F5E | F5ET1020
Kranen | Elektronische kranen

Optionele toebehoren



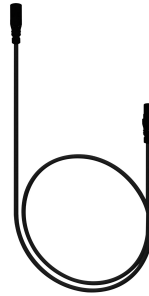
Diefstalbestendige perlator

2000104778
ZTAPS0005



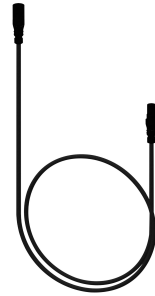
Elektronische module EM5 ID 02050

2030041914
ACET1001



Verlengkabel sensor

2030041919
ACEX9006



Verlengkabel sensor

2030041920
ACEX9007



Bidirectionele afstandsbediening

2030036654
ACEX9005



Afstandsbediening

2030036849
ACEX9004

Reserve onderdelen



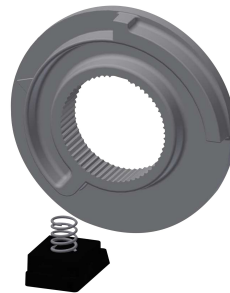
Afdekplaatje

2030003258
EAQLT0002



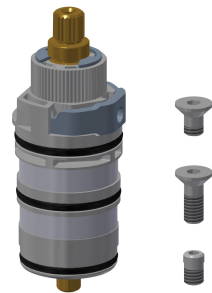
Temperatuurhendel

2030050541
ASXT9004



Temperatuuraanslag

2030003296
EAQLT0003



Thermokoppel

2030003300
EAQLT0004

KWC F5E-Therm Elektronische thermostaat-wandkraan

Modell-Linie: F5E | F5ET1020
Kranen | Elektronische kranen



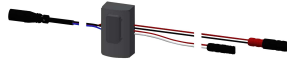
Zwenkuitloop, 100 mm

2030032671
ASXX1001



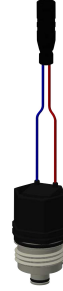
Laminaire straalregelaar

2030012352
ETAPS0037



Sensor, ID 02/00002

2030041459
ASXT9001



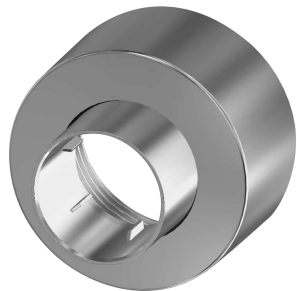
Magneetventielpatroon

2030045522
ACXX9002



Montageset

2030003401
EAQLT0009



Schroefrozet

2030046777
ASXX9003