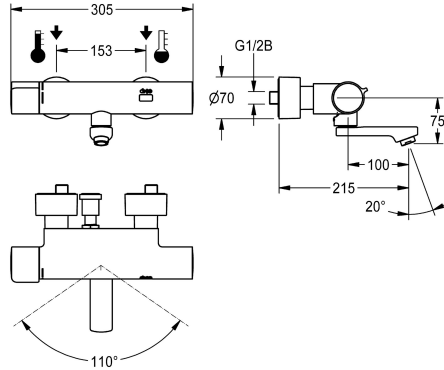


## KWC F5E-Therm

Elektroniczna termostatyczna bateria ścienna do zasilacza centralnego

Modell-Linie: F5E | F5ET1020

Armatura umywalkowa | Armatura elektroniczna



### KWC-No.

**2030036211**

**2030036210**

Wysięg 155 mm

**2030036212**

Wysięg 275 mm

**2030039530**

Wersja z zamontowaną fabrycznie jednostką dezynfekcyjną, wysięg 155 mm

**2030039538**

Wersja z zamontowaną fabrycznie jednostką dezynfekcyjną, wysięg 215 mm

**2030039539**

Wersja z zamontowaną fabrycznie jednostką dezynfekcyjną, wysięg 275 mm

### Długość wylewki

215 mm

155 mm

275 mm

155 mm

215 mm

275 mm

### Dezynfekcja termiczna

Tak

Tak

Tak

Zainstalowana automatyczna dezynfekcja termiczna

Zainstalowana automatyczna dezynfekcja termiczna

Zainstalowana automatyczna dezynfekcja termiczna

F5E-Therm Termostatyczna bateria ścienna DN 15 do montażu natynkowego z blokową obrotową wylewką, do umywalk. Sterowanie optoelektroniczne, uruchamianie poprzez zbliżenie dłoni do czujnika odbiciowego. Termostat z uchwytem metalowym z regulowanym ogranicznikiem temperatury zabezpieczonym przed przekreśleniem. Możliwość ręcznej lub automatycznej dezynfekcji termicznej poprzez zamontowaną fabrycznie jednostkę do dezynfekcji. Do podłączenia do ciepłej i zimnej wody. Elektronika sterująca, kartusz z zaworem elektromagnetycznym i czujnik w obudowie Safe Touch zabezpieczonej przed poparzeniem, korpus mosiężny polerowany, powłoka chromowana. Regulator przepływu

wody ze zintegrowanym regulatorem natężenia przepływu 6,0 l/min. Z regulowanymi i zamykanymi złączkami z zaworami zwrotnymi i sitkami, zastoiny w całości przez przykręcone rozety z regulacją głębokości. Wysięg 215 mm. Aktywowane płukanie higieniczne po 24 godzinach od ostatniego uruchomienia, wyłącznik bezpieczeństwa powodujący wyłączenie w przypadku ciągłej aktywacji czujnika odbiciowego, zapisywanie danych statystycznych. Możliwość konfiguracji i komunikacji za pomocą opcjonalnego dwukierunkowego pilota. Osobne zasilanie elektryczne za pomocą zasilacza 6,75 V / 12 V DC lub wyposażenia systemowego AQUA 3000 open.

### Dane techniczne

ATT-WS-BACKFLOWPREVENTER

Tak

Normatywny wypływ zimnej wody

0.07 l/s

Normatywny wypływ ciepłej wody

0.07 l/s

A3000 open-kompatybilny

Tak

Wstępne ustawienia spłukiwanie higienicznego

24 godziny po ostatniej operacji

Wstępne ustawienie czasu przepływu

10 Sekundy

Bezcisnienowy

Nie

z filtrem

Tak

Czas przepływu możliwy do ustawienia

Tak

Zasada funkcjonowania

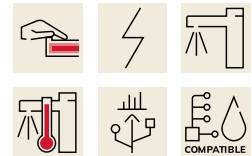
ELECTRONIX-C

Płukanie higieniczne

Tak

Średnica nominalna

DN 15



## KWC F5E-Therm

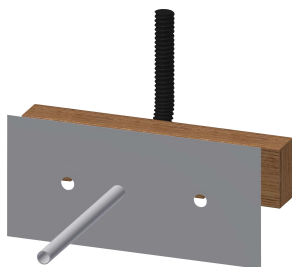
Elektroniczna termostatyczna bateria ścienna do zasilacza centralnego

**Modell-Linie: F5E | F5ET1020**

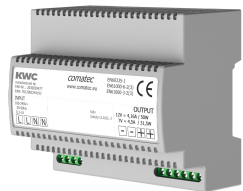
Armatura umywalkowa | Armatura elektroniczna

Średnica dopływu	G 1/2 B
Mechanizm blokujący	TOP-NONCERAMIC
Materiał złączki	Mosiądz
Maksymalny czas przepływu	255 Sekundy
Wymagane ciśnienie robocze	1 bar
Minimalny czas przepływu	1 Sekundy
Sposób mieszania	Z termostatem
Parametryzacja	Pilot zdalnego sterowania
ATT-WS-POPOPWASTESET	Nie
Napięcie przyłączeniowe	6,75 / 12 VDC / A3000 open
Umieszczenie zasilania w energię elektryczną	Od tyłu
Zużycie prądu	1.5 Woltampier
ATT-WS-POWTYPE	TRANSFORMER
System ochrony IP	59K
ATT-WS-ROSETTES	Tak
Wyłączenie awaryjne	Tak
Izolacja akustyczna	Nie
ATT-WS-SPOUT	ROTATING-BOT
Długość wylewki	215 mm
Wykończenie powierzchni	Chromowany
Wykończenie powierzchni montażowej	POLISHED
ATT-WS-TEMPERATURELIMIT	Tak
Dezynfekcja termiczna	Zainstalowana automatyczna dezynfekcja termiczna
ATT-WS-TRANSFORMER	Nie
Rodzaj montażu	Montaż naścienny
Rodzaj obsługi	Działanie czujnika
Rodzaj czujnika	Czujnik opto-elektroniczny
Rodzaje baterii	Zawór ścienny
Natężenie przepływu	0.05 l/s
Przepływ objętościowy przy 3 barach	0.1 l/s
Podłączenie wody	Połączenia S
Akcent kolorystyczny	bez
Kolor podstawowy	Chromowany wygląd (błyszczący)

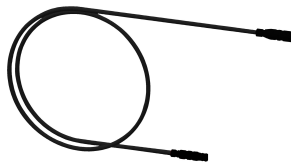
### Niezbędne akcesoria



**Trawersa montażowa do baterii ściennych F5**



**Zasilacz**



**Kabel przedłużający 5 m**

## KWC F5E-Therm

Elektroniczna termostatyczna bateria ścienna do zasilacza centralnego

Modell-Linie: F5E | F5ET1020

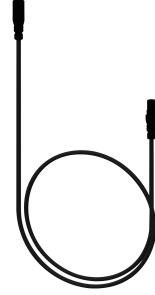
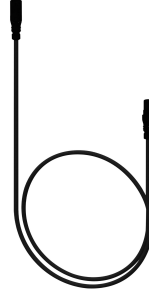
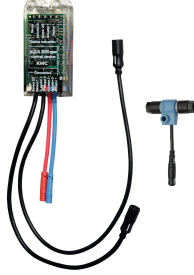
Armatura umywalkowa | Armatura elektroniczna

**2030071303**  
F5BTX002

**2030039477**  
ACEX9001

**2030043814**  
ACEX9010

### Akcesoria opcjonalne



Obudowa do perlatora  
antykradzieżowego

**2000104778**  
ZTAPS0005

Moduł elektroniczny EM5 ID 02050

**2030041914**  
ACET1001

Kabel przedłużający

**2030041919**  
ACEX9006

Kabel przedłużający

**2030041920**  
ACEX9007



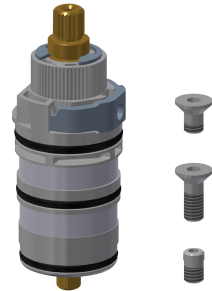
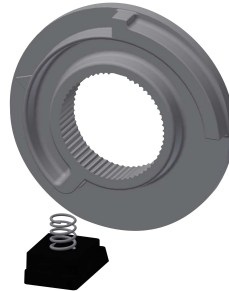
Dwukierunkowy pilot do armatury F3 i  
F5

**2030036654**  
ACEX9005

Pilot 2-przyciskowy do armatury F3 i  
F5

**2030036849**  
ACEX9004

### Części zamienne



## KWC F5E-Therm

Elektroniczna termostatyczna bateria ścienna do zasilacza centralnego

Modell-Linie: F5E | F5ET1020

Armatura umywalkowa | Armatura elektroniczna

### Wieczko

**2030003258**  
EAQLT0002



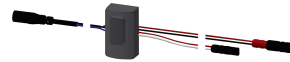
### Pokrętko ustawiania temperatury

**2030050541**  
ASXT9004



### Pierścień ograniczający

**2030003296**  
EAQLT0003



### Termoelement

**2030003300**  
EAQLT0004



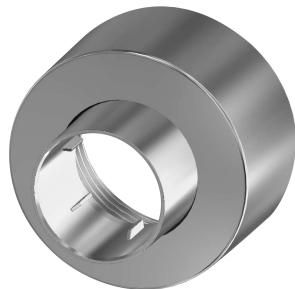
### Wylewka obrotowa, 100 mm

**2030032671**  
ASXX1001



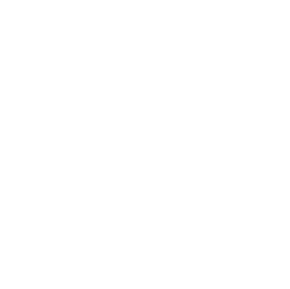
### Perlator

**2030012352**  
ETAPS0037



### Czujnik, ID 02/00002

**2030041459**  
ASXT9001



### Kartusz z zaworem elektromagnetycznym

**2030045522**  
ACXX9002



### Zestaw montażowy

**2030003401**  
EAQLT0009



### Rozeta wkręcana

**2030046777**  
ASXX9003

