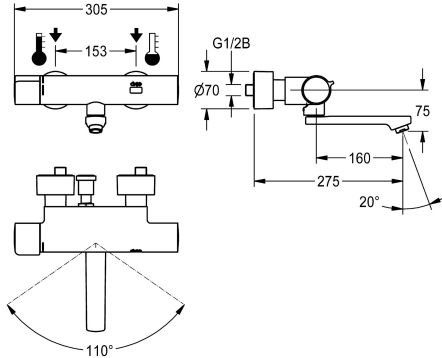


KWC F5E-Therm Elektronik-Thermostat-Wandbatterie für separate Spannungsversorgung

Modell-Linie: F5E | F5ET1021
Wascharmaturen | Elektronische Armaturen



| KWC-Nr. |
|--|
| 2030036211 Ausladung 215 mm |
| 2030036210 Ausladung 155 mm |
| 2030036212 Ausladung 275 mm |
| 2030039530 mit Ausladung 155 mm und vormontierter Desinfektionseinheit |
| 2030039538 mit Ausladung 215 mm und vormontierter Desinfektionseinheit |
| 2030039539 mit Ausladung 275 mm und vormontierter Desinfektionseinheit |

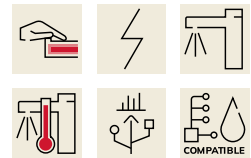
| Ausladung des Auslaufs | Thermische Desinfektion |
|------------------------|----------------------------|
| 215 mm | ja |
| 155 mm | ja |
| 275 mm | ja |
| 155 mm | autom. therm. Desinfektion |
| 215 mm | autom. therm. Desinfektion |
| 275 mm | autom. therm. Desinfektion |

F5E-Therm Thermostat-Wandbatterie DN 15 zur Aufputzmontage mit arretierbarem Schwenkauslauf, für Waschanlagen. Opto-elektronisch gesteuert, Auslösung über Handreflexion. Thermostat mit Metallgriff mit einstellbarem und verdreh sicherem Temperaturschlag. Mit Möglichkeit der thermischen Desinfektion, manuell oder automatisch über vormontierte Desinfektionseinheit. Zum Anschluss an Warm- und Kaltwasser. Steuerelektronik, Magnetventilkartusche und Sensor im verbrühungssicheren Safe-Touch-Gehäuse, Messing poliert verchromt. Laminarstrahlregler mit

integriertem Durchflussmengenregler 6,0 l/min. Mit verstellbaren und absperbaren Anschlüssen mit Rückflussverhinderern und Sieben, vollständig abgedeckt durch tiefenverstellbare Schraubrosetten. Ausladung 275 mm. Aktivierte Hygienespülung 24 Stunden nach letzter Betätigung, Sicherheitsabschaltung bei Dauerreflexion und Speicherung von Statistikdaten. Mit Möglichkeit der Parametrierung und Kommunikation über optionale bidirektionale Fernbedienung. Separate Spannungsversorgung über Netzteil 6,75 V / 12 V DC oder AQUA 3000 open Systemzubehör.

| Technische Daten |
|--------------------------------|
| mit Rückflussverhinderer |
| Berechnungsdurchfluss Kaltwass |
| Berechnungsdurchfluss Warmwass |
| A3000 open-kompatibel |
| Voreinstellung Hygienespülung |
| Voreinstellung Fließzeit |
| drucklos |
| mit Filter |
| einstellbare Fließzeit |
| Funktionsprinzip |
| Hygienespülung |
| Nennweite |
| Anschlussgröße |
| Schließmechanismus |
| Material Armatur |

| |
|--|
| ja |
| 0.07 l/s |
| 0.07 l/s |
| ja |
| 24 Stunden nach der letzten Betätigung |
| 10 Sekunden |
| nein |
| ja |
| ja |
| elektronisch selbstschließend |
| ja |
| DN 15 |
| G 1/2 B |
| Oberteil nicht keramisch |
| Messing |

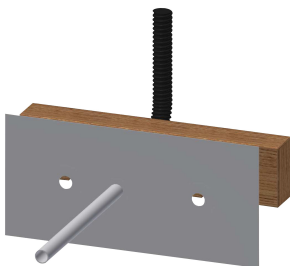


KWC F5E-Therm Elektronik-Thermostat-Wandbatterie für separate Spannungsversorgung

Modell-Linie: F5E | F5ET1021
Wascharmaturen | Elektronische Armaturen

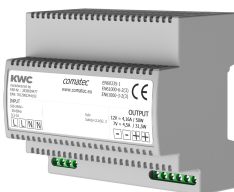
| | |
|--------------------------------|----------------------------|
| maximale Fließzeit | 255 Sekunden |
| Mindestfließdruck | 1 bar |
| minimale Fließzeit | 1 Sekunden |
| Art der Mischung | mit Thermostat |
| Parametrierung | Fernbedienung |
| Zugstangen-Ablaufgarnitur | nein |
| Anschlussspannung | 6,75 / 12 VDC / A3000 open |
| Position des Elektroanschlusse | von hinten |
| Stromverbrauch | 1.5 Voltampere |
| Art der Spannungsversorgung | Transformator |
| Schutzart IP | IP59K |
| mit Rosetten/Abdeckplatte | ja |
| Sicherheitsabschaltung | ja |
| Schallschutz | nein |
| Auslauf | schwenkbar, unten |
| Ausladung des Auslaufs | 275 mm |
| Oberflächenbehandlung Armatur | verchromt |
| Oberflächenveredelung Armatur | poliert |
| Temperaturanschlag | ja |
| Thermische Desinfektion | autom. therm. Desinfektion |
| mit Trafo/Netzteil | nein |
| Art der Montage | Wandmontage |
| Art der Bedienung | Sensorbetätigung |
| Typ des Sensors | opto-elektronischer Sensor |
| Art der Wascharmatur | Wandarmatur |
| Volumenstrom Bypass PWH 3 bar | 0,05 l/s |
| Volumenstrom bei 3 bar | 0,1 l/s |
| Wasseranschluss | S-Anschlüsse |
| Akzentfarbe | ohne |
| Grundfarbe | Chromoptik (glänzend) |

Notwendiges Zubehör



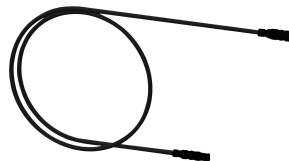
**Montage-Traverse für F5-
Wandbatterien**

2030071303
F5BTX002



Netzteil

2030039477
ACEX9001



Verlängerungskabel 5 m (je Armatur)

2030043814
ACEX9010

KWC F5E-Therm Elektronik-Thermostat-Wandbatterie für separate Spannungsversorgung

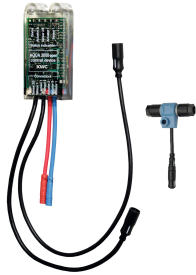
Modell-Linie: F5E | F5ET1021
Wascharmaturen | Elektronische Armaturen

Optionales Zubehör



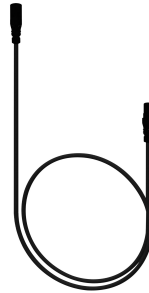
Diebstahlhemmendes Perlatorgehäuse

2000104778
ZTAPS0005



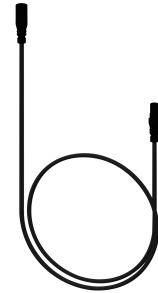
**Elektronikmodul für F5
Wascharmaturen**

2030041914
ACET1001



Sensor-Verlängerungskabel

2030041919
ACEX9006



Sensor-Verlängerungskabel

2030041920
ACEX9007



**Bidirektionale Fernbedienung für F3
und F5 Armaturen**

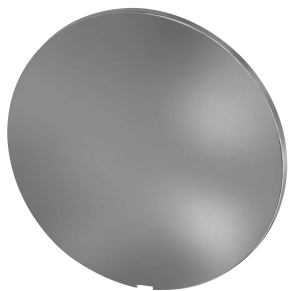
2030036654
ACEX9005



**2-Tasten-Fernbedienung für F3 und F5
Armaturen**

2030036849
ACEX9004

Ersatzteile



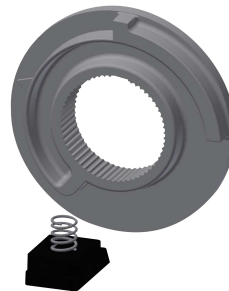
Abdeckplättchen

2030003258
EAQLT0002



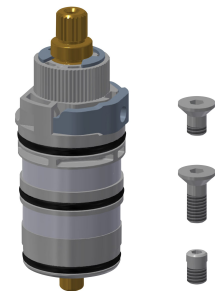
Temperaturwahlgriff

2030050541
ASXT9004



Temperaturanschlag

2030003296
EAQLT0003



Thermoelement

2030003300
EAQLT0004

KWC F5E-Therm Elektronik-Thermostat-Wandbatterie für separate Spannungsversorgung

Modell-Linie: F5E | F5ET1021
Wascharmaturen | Elektronische Armaturen



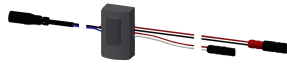
Schwenkauslauf, 160 mm

2030032815
ASXX1002



Laminarstrahlregler

2030012352
ETAPS0037



Sensor, ID 02/00002

2030041459
ASXT9001



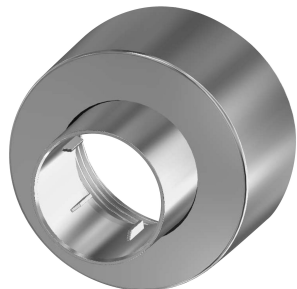
Magnetventilkartusche

2030045522
ACXX9002



Montage-Set

2030003401
EAQLT0009



Schraubrosette

2030046777
ASXX9003



Siebdichtung 24 x 17 x 2,5 mm

2000104706
ASXX9011



Sechskant-Steckschlüssel

2030047722
ACEX9011