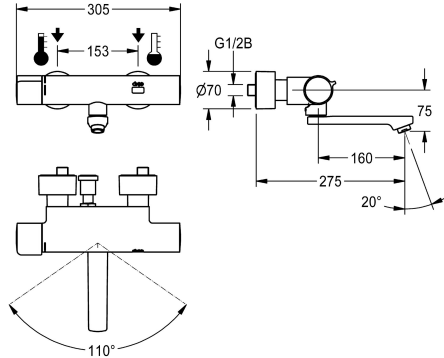


KWC F5E-Therm Elektronische thermostaat-wandkraan

Modell-Linie: F5E | F5ET1021
Kranen | Elektronische kranen



| KWC-No. |
|---|
| 2030036211 Uitloopsprong 215 mm |
| 2030036210 Uitloopsprong 155 mm |
| 2030036212 Uitloopsprong 275 mm |
| 2030039530 Uitvoering met vooraf gemonteerde desinfectie-eenheid uitloopsprong 155 mm |
| 2030039538 Uitloopsprong 215 mm |
| 2030039539 Uitloopsprong 275 mm |

| Lengte uitloop |
|----------------|
| 215 mm |
| 155 mm |
| 275 mm |
| 155 mm |
| 215 mm |
| 275 mm |

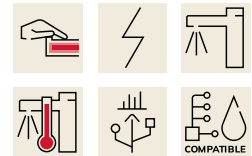
| Thermische desinfectie |
|---|
| Ja |
| Ja |
| Ja |
| Automatische thermische desinfectie geïnstalleerd |
| Automatische thermische desinfectie geïnstalleerd |
| Automatische thermische desinfectie geïnstalleerd |

F5E-Therm thermostaatwandkraan DN 15 voor wandmontage met vergrendelbare zwenkuitloop, voor wastafels. Opto-elektronisch gestuurd, bediening via handreflectie. Thermostaat met metalen greep met instelbare en tegen doordraaien beveiligde temperatuuraanslag. Met mogelijkheid voor thermische desinfectie, handmatig of automatisch via voorgemonteerde desinfectie-eenheid. Voor aansluiting op warm en koud water. Besturingselektronica, patroon voorzien van magneetventielen sensor in verbrandingsveilige Safe-Touch-behuizing, messing gepolijst verchromd. Laminaire straalregelaar met geïntegreerde

debietregelaar 6,0 l/min. Met verstelbare en afsluitbare aansluitingen met terugslagbegrenzers en zeven, volledig afgedekt door in diepte verstelbare schroefrozetten. Uitloopsprong 275 mm. Geactiveerde hygiënische spoeling 24 uur na laatste bediening, veiligheidsuitschakeling bij continue reflectie en opslag van statistische gegevens. Met mogelijkheid voor parametring en communicatie via optionele bidirectionele afstandsbediening. Aparte voeding via netvoeding 6,75 V / 12 V DC of AQUA 3000 open systeemtoebereiden.

| Technical Data |
|--------------------------------------|
| ATT-WS-BACKFLOWPREVENTER |
| Debiet koud water |
| Debiet warm water |
| A3000 open-compatibel |
| Standaard instelling hygiënespoeling |
| Standaard looptijd |
| Drukloos |
| met filter |
| Instelbare looptijd |
| Weringsprincipe |
| Hygiënespoeling |
| Diameter nominaal |
| Inlaat omvang |
| Vergrendelmechanisme |

| |
|-------------------------------|
| Ja |
| 0.07 l/s |
| 0.07 l/s |
| Ja |
| 24 uur na de laatste operatie |
| 10 Seconds |
| Neen |
| Ja |
| Ja |
| Elektronisch zelfsluitend |
| Ja |
| DN 15 |
| G 1/2 B |
| TOP-NONCERAMIC |

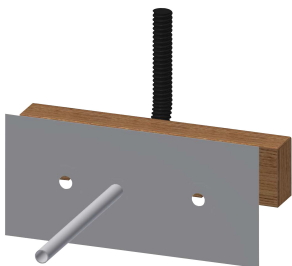


KWC F5E-Therm Elektronische thermostaat-wandkraan

Modell-Linie: F5E | F5ET1021
Kranen | Elektronische kranen

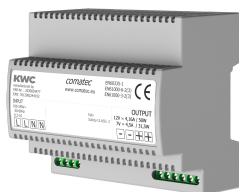
| | |
|--------------------------|---|
| Materiaal montage | Messing |
| Maximale looptijd | 255 Seconds |
| Minimum dynamische druk | 1 bar |
| Minimale looptijd | 1 Seconds |
| Type menging | Met thermostaat |
| Parametrisatie | Afstandsbediening |
| ATT-WS-POPUWASTESET | Neen |
| Voedingsspanning | 6,75 / 12 V DC / A3000 open |
| Spanningsaansluiting | Van achterzijde |
| Opgenomen vermogen | 1.5 Voltampère |
| ATT-WS-POWTYPE | TRANSFORMER |
| IP bescherming | 59K |
| ATT-WS-ROSETTES | Ja |
| Veiligheidsuitschakeling | Ja |
| Geluidsisolatie | Neen |
| uitloop | ROTATING-BOT |
| Lengte uitloop | 275 mm |
| Oppervlaktebehandeling | Verchroomd |
| Montageoppervlak | POLISHED |
| ATT-WS-TEMPERATURELIMIT | Ja |
| Thermische desinfectie | Automatische thermische desinfectie geïnstalleerd |
| ATT-WS-TRANSFORMER | Neen |
| Type montage | Wandmontage |
| Type bediening | Werking sensor |
| Type sensor | Opto-elektronische sensor |
| Type kraan | Dienstkraan |
| Debiet bypass | 0.05 l/s |
| Volumestroom bij 3 bar | 0.1 l/s |
| Wateraansluiting | S-verbindingen |
| Accentkleur | zonder |
| Basiskleur | Chroom-look (glanzend) |

Vereiste toebehoren



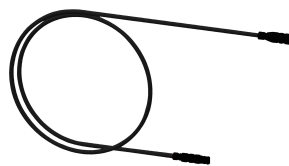
Montage-dwarsstang voor F5-wandkranen

2030071303
F5BTX002



Netvoeding

2030039477
ACEX9001



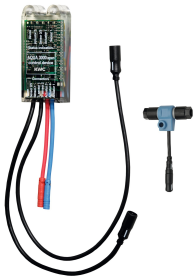
Verlengkabel 5 m

2030043814
ACEX9010

KWC F5E-Therm Elektronische thermostaat-wandkraan

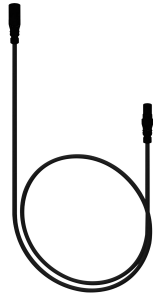
Modell-Linie: F5E | F5ET1021
Kranen | Elektronische kranen

Optionele toebehoren



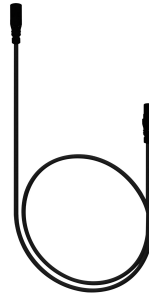
Elektronische module EM5 ID 02050

2030041914
ACET1001



Verlengkabel sensor

2030041919
ACEX9006



Verlengkabel sensor

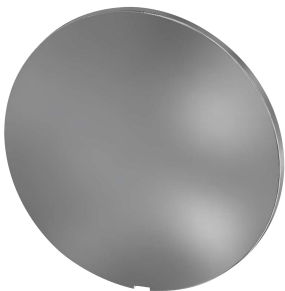
2030041920
ACEX9007



Bidirectionele afstandsbediening

2030036654
ACEX9005

Reserve onderdelen



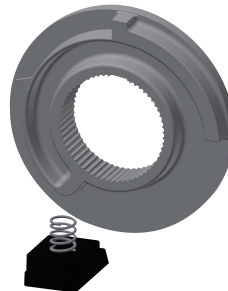
Afdekplaatje

2030003258
EAQLT0002



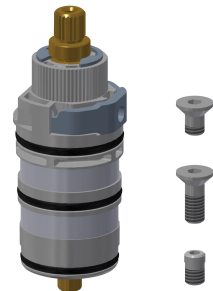
Temperatuurhendel

2030050541
ASXT9004



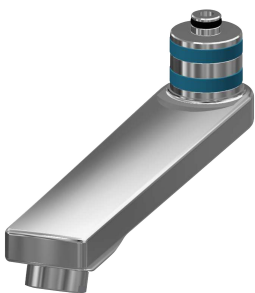
Temperatuuranslag

2030003296
EAQLT0003



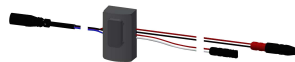
Thermokoppel

2030003300
EAQLT0004



Zwenkuitloop, 160 mm

2030032815
ASXX1002



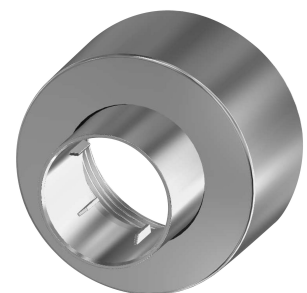
Sensor, ID 02/00002

2030041459
ASXT9001



Magneetventielpatroon

2030045522
ACXX9002



Schroefrozet

2030046777
ASXX9003