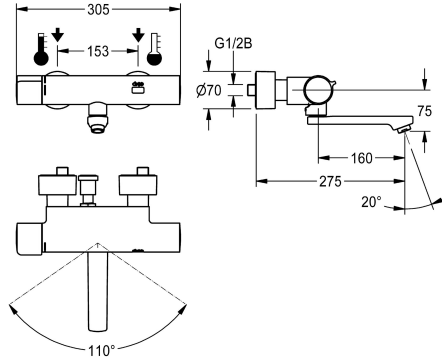


## KWC F5E-Therm

Elektroniczna termostatyczna bateria ścienna do zasilacza centralnego

Modell-Linie: F5E | F5ET1021

Armatura umywalkowa | Armatura elektroniczna



KWC-No.
<b>2030036211</b>
<b>2030036210</b> Wysięg 155 mm
<b>2030036212</b> Wysięg 275 mm
<b>2030039530</b> Wersja z zamontowaną fabrycznie jednostką dezynfekcyjną, wysięg 155 mm
<b>2030039538</b> Wersja z zamontowaną fabrycznie jednostką dezynfekcyjną, wysięg 215 mm
<b>2030039539</b> Wersja z zamontowaną fabrycznie jednostką dezynfekcyjną, wysięg 275 mm

Długość wylewki
215 mm
155 mm
275 mm
155 mm
215 mm
275 mm

Dezynfekcja termiczna
Tak
Tak
Tak
Zainstalowana automatyczna dezynfekcja termiczna
Zainstalowana automatyczna dezynfekcja termiczna
Zainstalowana automatyczna dezynfekcja termiczna

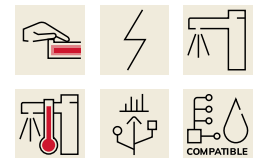
F5E-Therm Termostatyczna bateria ścienna DN 15 do montażu natynkowego z blokową obrotową wylewką, do umywalk. Sterowanie optoelektroniczne, uruchamianie poprzez zbliżenie dłoni do czujnika odbiciowego. Termostat z uchwytem metalowym z regulowanym ogranicznikiem temperatury zabezpieczonym przed przekreśleniem. Możliwość ręcznej lub automatycznej dezynfekcji termicznej poprzez zamontowaną fabrycznie jednostkę do dezynfekcji. Do podłączenia do ciepłej i zimnej wody. Elektronika sterująca, kartusz z zaworem elektromagnetycznym i czujnik w obudowie Safe Touch zabezpieczonej przed poparzeniem, korpus mosiężny polerowany, powłoka chromowana. Regulator przepływu

wody ze zintegrowanym regulatorem natężenia przepływu 6,0 l/min. Z regulowanymi i zamykanymi złączkami z zaworami zwrotnymi i siatkami, zastąpięty w całości przez przykręcane rozety z regulacją głębokości. Wysięg 275 mm. Aktywowane płukanie higieniczne po 24 godzinach od ostatniego uruchomienia, wyłącznik bezpieczeństwa powodujący wyłączenie w przypadku ciągłej aktywacji czujnika odbiciowego, zapisywanie danych statystycznych. Możliwość konfiguracji i komunikacji za pomocą opcjonalnego dwukierunkowego pilota. Osobne zasilanie elektryczne za pomocą zasilacza 6,75 V / 12 V DC lub wyposażenia systemowego AQUA 3000 open.

### Dane techniczne

ATT-WS-BACKFLOWPREVENTER
Normalny wypływ zimnej wody
Normalny wypływ ciepłej wody
A3000 open-kompatybilny
Wstępne ustawienia spłukiwanie higienicznego
Wstępne ustawienie czasu przepływu
Bezcisnienowy
z filtrem
Czas przepływu możliwy do ustawienia
Zasada funkcjonowania
Płukanie higieniczne
Średnica nominalna

Tak
0.07 l/s
0.07 l/s
Tak
24 godziny po ostatniej operacji
10 Sekundy
Nie
Tak
Tak
ELECTRONIX-C
Tak
DN 15



## KWC F5E-Therm

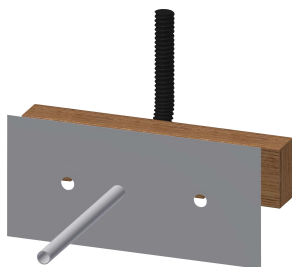
Elektroniczna termostatyczna bateria ścienna do zasilacza centralnego

**Modell-Linie: F5E | F5ET1021**

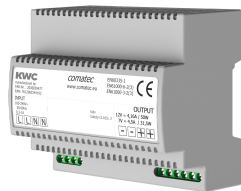
Armatura umywalkowa | Armatura elektroniczna

Średnica dopływu	G 1/2 B
Mechanizm blokujący	TOP-NONCERAMIC
Materiał złączki	Mosiądz
Maksymalny czas przepływu	255 Sekundy
Wymagane ciśnienie robocze	1 bar
Minimalny czas przepływu	1 Sekundy
Sposób mieszania	Z termostatem
Parametryzacja	Pilot zdalnego sterowania
ATT-WS-POPOPWASTESET	Nie
Napięcie przyłączeniowe	6,75 / 12 VDC / A3000 open
Umiejscowienie zasilania w energię elektryczną	Od tyłu
Zużycie prądu	1.5 Woltampier
ATT-WS-POWTYPE	TRANSFORMER
System ochrony IP	59K
ATT-WS-ROSETTES	Tak
Wyłączenie awaryjne	Tak
Izolacja akustyczna	Nie
ATT-WS-SPOUT	ROTATING-BOT
Długość wylewki	275 mm
Wykończenie powierzchni	Chromowany
Wykończenie powierzchni montażowej	POLISHED
ATT-WS-TEMPERATURELIMIT	Tak
Dezynfekcja termiczna	Zainstalowana automatyczna dezynfekcja termiczna
ATT-WS-TRANSFORMER	Nie
Rodzaj montażu	Montaż naścienny
Rodzaj obsługi	Działanie czujnika
Rodzaj czujnika	Czujnik opto-elektroniczny
Rodzaje baterii	Zawór ścienny
Natężenie przepływu	0.05 l/s
Przepływ objętościowy przy 3 barach	0.1 l/s
Podłączenie wody	Połączenia S
Akcent kolorystyczny	bez
Kolor podstawowy	Chromowany wygląd (błyszczący)

### Niezbędne akcesoria



**Trawersa montażowa do baterii ściennych F5**



**Zasilacz**



**Kabel przedłużający 5 m**

## KWC F5E-Therm

Elektroniczna termostatyczna bateria ścienna do zasilacza centralnego

Modell-Linie: F5E | F5ET1021

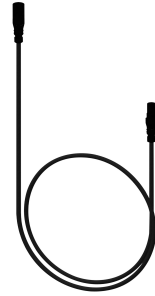
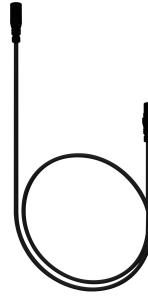
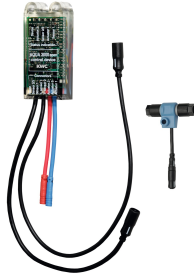
Armatura umywalkowa | Armatura elektroniczna

**2030071303**  
F5BTX002

**2030039477**  
ACEX9001

**2030043814**  
ACEX9010

### Akcesoria opcjonalne



Obudowa do perlatora  
antykradzieżowego

**2000104778**  
ZTAPS0005

Moduł elektroniczny EM5 ID 02050

**2030041914**  
ACET1001

Kabel przedłużający

**2030041919**  
ACEX9006

Kabel przedłużający

**2030041920**  
ACEX9007



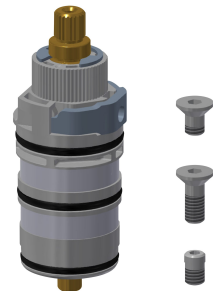
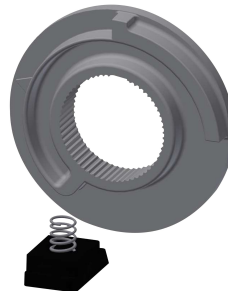
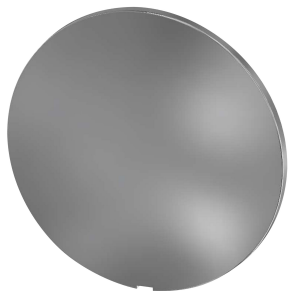
Dwukierunkowy pilot do armatury F3 i  
F5

**2030036654**  
ACEX9005

Pilot 2-przyciskowy do armatury F3 i  
F5

**2030036849**  
ACEX9004

### Części zamienne



## KWC F5E-Therm

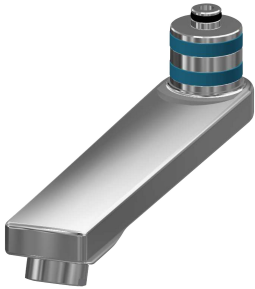
Elektroniczna termostatyczna bateria ścienna do zasilacza centralnego

Modell-Linie: F5E | F5ET1021

Armatura umywalkowa | Armatura elektroniczna

### Wieczko

**2030003258**  
EAQLT0002



### Pokrętko ustawiania temperatury

**2030050541**  
ASXT9004



### Pierścień ograniczający

**2030003296**  
EAQLT0003



### Termoelement

**2030003300**  
EAQLT0004



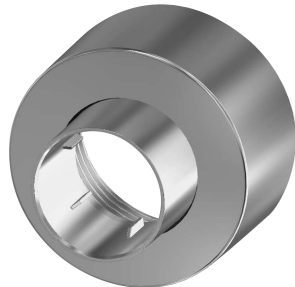
### Wylewka obrotowa, 160 mm

**2030032815**  
ASXX1002



### Perlator

**2030012352**  
ETAPS0037



### Czujnik, ID 02/00002

**2030041459**  
ASXT9001



### Kartusz z zaworem elektromagnetycznym

**2030045522**  
ACXX9002



### Zestaw montażowy

**2030003401**  
EAQLT0009



### Rozeta wkręcana

**2030046777**  
ASXX9003

