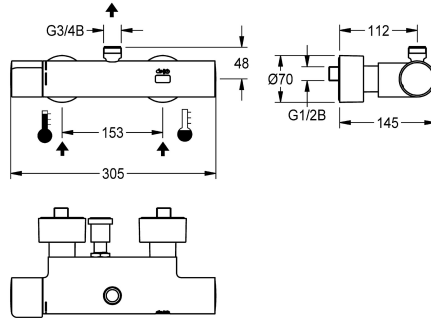


Modell-Linie: F5E | F5ET2005

Duchas | Duchas con control remoto electrónico



KWC-No.

2030039542

2030039550

Con unidad de desinfección térmica

Desinfección térmica

Si

Desinfección térmica automática instalada

F5E-Therm Grifo mural de termostato DN 15 para instalación en superficie, para instalaciones de ducha. Con control electrónico, para conexión a las tuberías de agua caliente y fría. Termostato con mango de metal y tope de temperatura ajustable y protegido antigiro. Con la posibilidad de realizar una desinfección térmica, en forma manual o automática mediante la unidad de desinfección opcional. Electrónica de control, cartucho de válvula electromagnética y sensor táctil en carcasa Safe-Touch con protección antiquemaduras, con salida hacia arriba, G 3/4 B, para montaje de arco de salida o tubo de ducha en superficie. Versión

totalmente metálica, en latón cromado y de alto brillo. Con conexiones ajustables y bloqueables con válvulas de retención y filtros, completamente ocultos gracias a rosetas atornillables con ajuste de profundidad. Descarga higiénica activa 24 horas tras la última activación y almacenamiento de datos estadísticos. Con opción de parametrización y comunicación mediante el mando a distancia bidireccional opcional. Alimentación de corriente independiente, mediante fuente de alimentación de 6,75 V/12 V CC o accesorios del sistema AQUA 3000 open.

Datos técnicos

Conexiones adicionales

ATT-WS-BACKFLOWPREVENTER

Cálculo del caudal de agua fría

Cálculo del caudal de agua caliente

Circulation

A3000 open-compatible

conexión con dispensador de prepago

Programación de descarga

Programación de descarga

con filtro

Tiempo de flujo ajustable

Mecanismo de activación

para teleducha

ATT-WS-HYGIENE-FLUSH

Diámetro de entrada

Diámetro de entrada

Mecanismo de cierre

Material

Material

Tiempo de descarga máximo

Presión de caudal mínimo

No

Si

0.15 l/s

0.15 l/s

No

Si

VIA-EM

24 horas después de la última operación

30 Segundos

Si

Si

ELECTRONIX-C

No

Si

DN 15

G 1/2 B

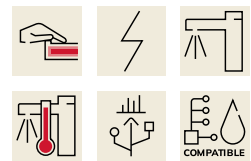
TOP-NONCERAMIC

Latón

Latón

255 Segundos

1 bar



KWC

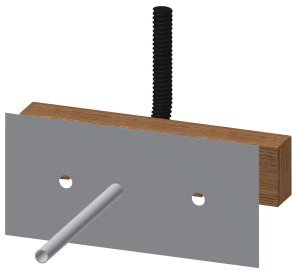
F5E-Therm Grifo mural de termostato con sistema electrónico

Modell-Linie: F5E | F5ET2005

Duchas | Duchas con control remoto electrónico

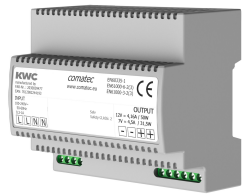
Descarga mínima	1 Segundo
Mezcla	Con termostato
Parametrización	Telemando
Conexión de alimentación	6,75 / 12 VDC / A3000 open
Conexión de energía	Parte posterior
Consumo de energía	1.5 Voltioamperio
ATT-WS-POWTYPE	TRANSFORMER
ATT-WS-ROSETTES	Si
Apagado de seguridad	Si
Dispositivo de evacuación	No
Insonorización	No
Acabado de superficie de cubierta	Cromado
Tratamiento de la superficie	Cromado
Acabado de la superficie de montaje	brillo
ATT-WS-TEMPERATURELIMIT	Si
Desinfección térmica	Si
ATT-WS-TRANSFORMER	No
Tipo de montaje	Montaje a pared
Tipo de operación	Funcionamiento del sensor
Tipo de sensor	sensor opto electrónico
Tipo de ducha	Montaje de pared
Bypass de flujo	0.05 l/s
Caudal volumétrico a 3 bar	0.23 l/s
Conexión de agua	Conexiones S
Conexión para el agua	Parte posterior
Color acento	sin
Color primario	Aspecto cromado (brillante)

Accesorio necesario



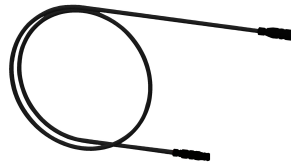
Travesaño de montaje para grifos murales F5

2030071303
F5BTX002



Fuente de alimentación

2030039477
ACEX9001



Cable de extensión de 5 m

2030043814
ACEX9010

Accesorios opcionales

KWC

F5E-Therm Grifo mural de termostato con sistema electrónico

Modell-Linie: F5E | F5ET2005

Duchas | Duchas con control remoto electrónico



Arco de salida

2030050434
ACXX2005



Arco de salida

2030050435
ACXX2006



Tubo de ducha

2030041525
ACXX2003



Cabezal de ducha AQUAJET-Slimline

2000103757
AQUA757



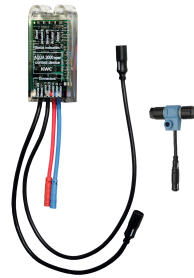
Cabezal de ducha AQUAJET-Comfort

2030021283
SHAC0008



Unidad de desinfección térmica para F5E-Therm

2030039541
ACET9001



Modulo electrónico EM5 ID 07040

2030041918
ACET2001



Mando a distancia bidireccional

2030036654
ACEX9005



Mando a distancia de 2 teclas

2030036849
ACEX9004

Piezas de recambio



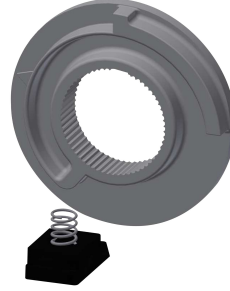
Plaquitas de cubierta

2030003258
EAQLT0002



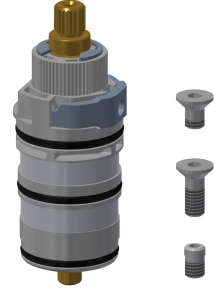
Mango selector de temperatura

2030050541
ASXT9004



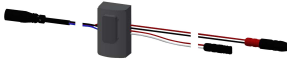
Tope de temperatura

2030003296
EAQLT0003



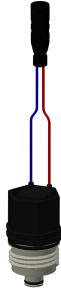
Termopar

2030003300
EAQLT0004



Sensor, ID 12/00001

2030041460
ASET2001



Cartucho de válvula electromagnética

2030003033
EAQFU0001



Set de montaje

2030003401
EAQLT0009



Roseta enroscable

2030046777
ASXX9003