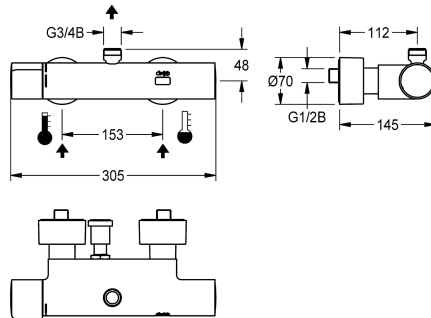


KWC

Mitigeur thermostatique électronique pour montage mural F5E-Therm

Modell-Linie: F5E | F5ET2005

Douches | Douches à fermeture électronique



KWC-No.

2030039542

2030039550

Avec unité de désinfection thermique

Désinfection thermique

Oui

Désinfection thermique automatique installée

Mitigeur thermostatique mural F5E-Therm DN 15, pour douches. À commande électronique, pour le raccordement sur les arrivées d'eau chaude et d'eau froide. Thermostat avec poignée métallique et butée de température réglable sans torsion. Avec possibilité de désinfection thermique manuelle ou automatique par unité de désinfection en option. Commande électronique, cartouche électrovanne et capteur tactile dans le boîtier contre l'ébullantage avec sortie par le haut, G 3/4 B, pour le montage d'un coude de sortie ou d'un tube de douche mural. Structure entièrement

métallique, laiton chromé poli. Avec raccords ajustables et bloquants à clapets anti-retour et filtres, entièrement recouverts par des rosaces à visser réglables en profondeur. Rinçage hygiénique activé 24 heures après la dernière activation et enregistrement de données statistiques. Avec possibilité de paramétrage et de communication par télécommande bidirectionnelle en option. Alimentation séparée par l'intermédiaire d'une unité d'alimentation 6,75 V / 12 V C.C. ou des accessoires AQUA 3000 pour système ouvert.

Données techniques

Connexions supplémentaires

Non

ATT-WS-BACKFLOWPREVENTER

Oui

Calcul de débit de l'eau froide

0.15 l/s

Calcul de débit de l'eau chaude

0.15 l/s

Circulation

Non

A3000 open-compatible

Oui

Connexion avec distributeur d'eau payante

VIA-EM

Réglage d'usine du rinçage d'hygiène

24 heures après la dernière activité

Durée d'écoulement réglée d'usine

30 Secondes

avec filtre

Oui

Durée d'écoulement réglable

Oui

Principe de fonctionnement

Fermeture automatique électronique

pour douche à main

Non

ATT-WS-HYGIENE-FLUSH

Oui

Diamètre intérieur

DN 15

Taille de l'alimentation

G 1/2 B

Mécanisme de fermeture

TOP-NONCERAMIC

Matière du boîtier

Laiton

Matière de l'installation

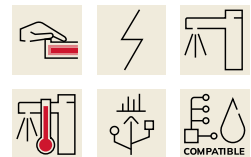
Laiton

Durée maximale de rinçage

255 Secondes

Pression dynamique minimale

1 Bar



KWC

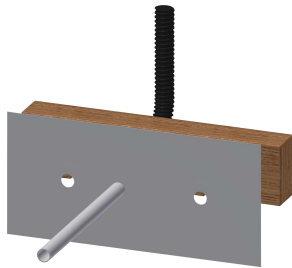
Mitigeur thermostatique électronique pour montage mural F5E-Therm

Modell-Linie: F5E | F5ET2005

Douches | Douches à fermeture électronique

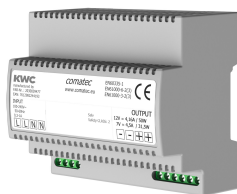
Durée d'écoulement minimum	1 Secondes
Type de mélangeur	Avec thermostatique
Paramétrage	Télécommande
Connexion au boîtier d'alimentation	6,75 / 12 VDC / A3000 open
Position de la connexion électrique	De l'autre côté
Consommation d'alimentation	1.5 Voltampère
ATT-WS-POWTYPE	TRANSFORMER
ATT-WS-ROSETTES	Oui
Arrêt de sécurité	Oui
Tuyau de vidage de douche	Non
Isolation sonore	Non
Surface de finition du boîtier	Chromé
Finition de surface	Chromé
Finition de surface de l'armature	Poli
ATT-WS-TEMPERATURELIMIT	Oui
Désinfection thermique	Oui
ATT-WS-TRANSFORMER	Non
Type de montage	Montage mural
Type d'opération	Fonctionnement du détecteur
Type de capteur	Détecteur opto-électronique
Type de douches	Installation murale
Volume débit bypass	0.05 l/s
Débit volumétrique à 3 bar	0.23 l/s
Raccordement à l'eau	Raccords en S
Position de la connexion de l'eau	De l'autre côté
Couleur d'accent	sans
Couleur de base	aspect chromé (brillant)
teamNumber	0

Accessoires nécessaires



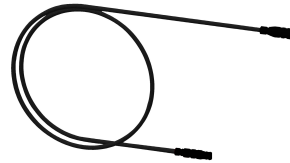
Traverse de montage pour mitigeurs muraux F5

2030071303
F5BTX002



Bloc d'alimentation enfichable

2030039477
ACEX9001



Rallonge 5 m

2030043814
ACEX9010

Accessoires en option

KWC

Mitigeur thermostatique électronique pour montage mural F5E-Therm

Modell-Linie: F5E | F5ET2005

Douches | Douches à fermeture électronique



Coude de sortie

2030050434
ACXX2005



Coude de sortie

2030050435
ACXX2006



Tuyau de douche, longueur 1200 mm,
coude 96 mm

2030041525
ACXX2003



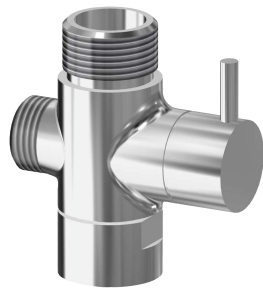
Pomme de douche AQUAJET-Slimline

2000103757
AQUA757



Pomme de douche AQUAJET Comfort

2030021283
SHAC0008



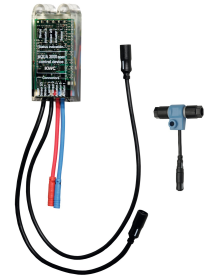
Inverseur pour pomme de douche

2030041561
ACXX2004



Unité de désinfection thermique pour
F5E-Therm

2030039541
ACET9001



Module électronique pour robinetteries
de douche F5

2030041918
ACET2001



Télécommande bidirectionnelle

2030036654
ACEX9005



Télécommande à 2 touches

2030036849
ACEX9004

Pièces de rechange

KWC

Mitigeur thermostatique électronique pour montage mural F5E-Therm

Modell-Linie: F5E | F5ET2005

Douches | Douches à fermeture électronique



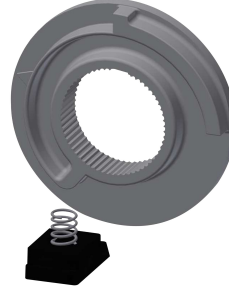
Plaque de recouvrement

2030003258
EAQLT0002



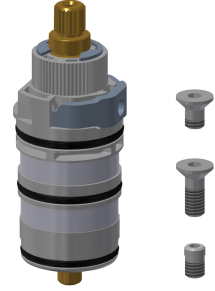
Poignée de température

2030050541
ASXT9004



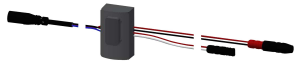
Arret de température

2030003296
EAQLT0003



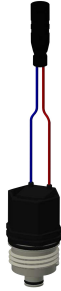
Thermocouple

2030003300
EAQLT0004



Décteur, ID 12/00001

2030041460
ASET2001



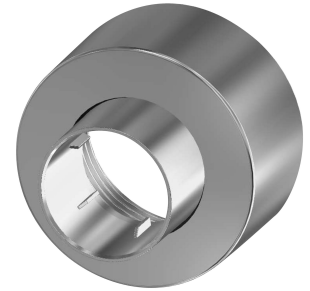
Cartouche d'électrovanne de dérivation

2030003033
EAQFU0001



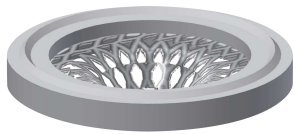
Kit de montage

2030003401
EAQLT0009



Rosette à vis

2030046777
ASXX9003



Strainer seal 24 x 17 x 2.5 mm

2000104706
ASXX9011



Adapter cable for connection of F5-taps

2030055550
ACEX9012



Clé à douille hexagonale

2030047722
ACEX9011