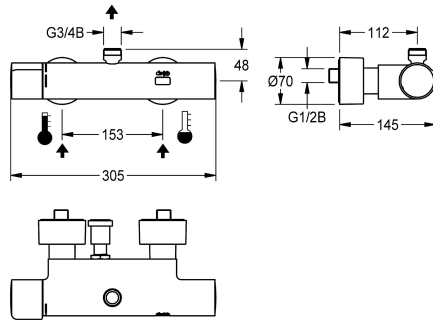


KWC

Miscelatore elettronico a parete con termostato F5E-Therm

Modell-Linie: F5E | F5ET2005

Rubinetterie per doccia | Rubinetterie elettroniche per doccia



KWC-No.

2030039542

2030039550

Unità di disinfezione termica

Disinfezione termica

Si

Disinfezione termica
automatica preinstallata

Miscelatore opto-elettronico termostatico temporizzato F5E-Therm DN 15 per installazione a parete, per doccia. A comando elettronico, da collegare all'acqua calda e fredda. Termostato con impugnatura in metallo e blocco temperatura regolabile. Con possibilità di disinfezione termica manuale o automatica tramite unità di disinfezione opzionale. Elettronica di comando, cartuccia per elettrovalvola, e sensore a tasto in alloggiamento safe-touch a prova di scottature, con scarico verso l'alto, G 3/4 B, per l'allacciamento alla mandata al soffione. Costruzione interamente

metallica, in ottone cromato. Con allacciamenti regolabili e bloccabili, dotati di valvole antirtorno e filtri, completamente a scomparsa grazie alle rosette da avvitare regolabili in profondità. Flussaggio sanitario attivato 24 ore dopo l'ultimo azionamento e memorizzazione dei dati statistici. Comunicazione e variazione dei parametri tramite telecomando bidirezionale disponibile in opzione. Alimentazione tramite unità con alimentatore di rete 6,75 V / 12 V DC o tramite componenti di sistema AQUA 3000 open.

Dati tecnici

Raccordi supplementari

No

ATT-WS-BACKFLOWPREVENTER

Si

Calcolo volume d'erogazione dell'acqua fredda

0.15 l/s

Calcolo volume d'erogazione dell'acqua calda

0.15 l/s

Circolazione

No

A3000 open-compatibile

Si

Connessione alla gettoniera

VIA-EM

Disinfezione termica regolata ex fabbrica

24 ore dopo l'ultimo intervento

Durata erogazione regolata ex fabbrica

30 Seconds

con filtro

Si

Tempo di flussaggio regolabile

Si

Principio di funzionamento

Temporizzato elettronico

per doccetta

No

ATT-WS-HYGIENE-FLUSH

Si

Diametro mandata

DN 15

Dimensione mandata

G 1/2 B

Meccanismo di bloccaggio

TOP-NONCERAMIC

Materiale della copertura

Ottone

Materiale connessioni

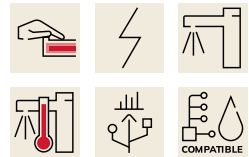
Ottone

Tempo massimo di flusso

255 Seconds

Pressione portata minima

1 bar

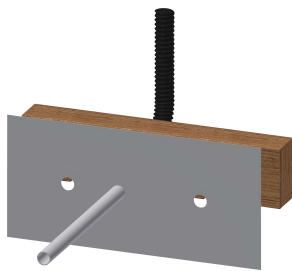


Modell-Linie: F5E | F5ET2005

Rubinerterie per doccia | Rubinerterie elettroniche per doccia

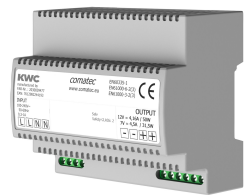
Durata minima erogazione	1 Seconds
Tipologia della miscelazione	Con termostato
Parametrizzazione	Telecomando
Connessione dell'alimentazione elettrica	6,75 / 12 VDC / A3000 open
Posizione della connessione elettrica	Dal retro
Consumo elettrico	1.5 Voltampere
ATT-WS-POWTYPE	TRANSFORMER
ATT-WS-ROSETTES	Si
Interruzione di sicurezza	Si
Tubazione dreaanaggio doccia	No
Isolamento sonoro	No
Finitura della superficie esterna	Cromato
Finitura della superficie	Cromato
Finitura superficiale del raccordo	POLISHED
ATT-WS-TEMPERATURELIMIT	Si
Disinfezione termica	Si
ATT-WS-TRANSFORMER	No
Tipo di montaggio	Installazione a parete
Funzionamento	Funzionamento a sensore
Tipologia del sensore	Sensore opto-elettronico
Tipologia doccia	Montaggio a parete
Volume di flusso bypass	0.05 l/s
Flusso volumetrico a 3 bar	0.23 l/s
Collegamento all'acqua	Connessioni S
Posizione della connessione idrica	Dal retro
Colore accento	senza
Colore di base	Aspetto cromato (lucido)

Accessori necessari



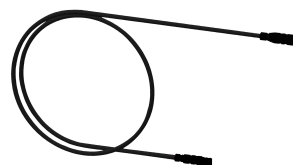
Traversa di montaggio per miscelatori a parete F5

2030071303
F5BTX002



Alimentatore multiplo 7 - 12V DC

2030039477
ACEX9001



Cavo di prolunga 5 m

2030043814
ACEX9010

Accessori opzionali

KWC

Miscelatore elettronico a parete con termostato F5E-Therm

Modell-Linie: F5E | F5ET2005

Rubinetterie per doccia | Rubinetterie elettroniche per doccia



Tubo curvo per soffione

2030050434
ACXX2005



Connessione curva alla mandata del soffione

2030050435
ACXX2006



Tubo doccia

2030041525
ACXX2003



Soffione AQUAJET-Slimline

2000103757
AQUA757



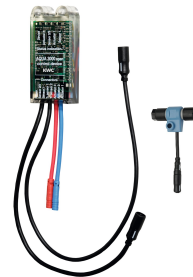
Soffione AQUAJET-Comfort

2030021283
SHAC0008



Unità di disinfezione termica per miscelatori F5E-Therm

2030039541
ACET9001



Modulo elettronico EM5 per docce

2030041918
ACET2001



Telecomando bidirezionale

2030036654
ACEX9005



Telecomando con 2 funzioni

2030036849
ACEX9004

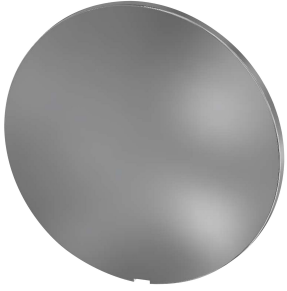
Pezzi di ricambio

KWC

Miscelatore elettronico a parete con termostato F5E-Therm

Modell-Linie: F5E | F5ET2005

Rubinetterie per doccia | Rubinetterie elettroniche per doccia



Piastra di copertura

2030003258
EAQLT0002



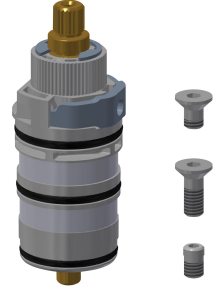
Leva di selezione temperatura

2030050541
ASXT9004



Arresto temperatura per leva

2030003296
EAQLT0003



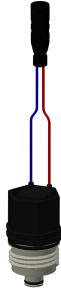
Parte funzionale termostatica

2030003300
EAQLT0004



Sensore, ID 12/00001

2030041460
ASET2001



Cartuccia della valvola magnetica

2030003033
EAQFU0001



Kit di montaggio

2030003401
EAQLT0009



Rosetta filettata

2030046777
ASXX9003