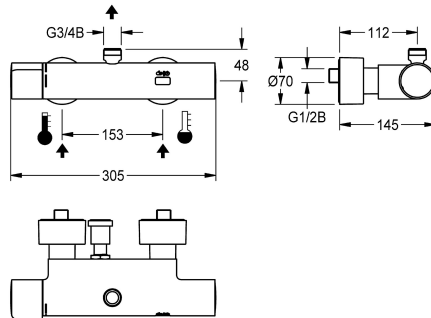


Modell-Linie: F5E | F5ET2005

Douches | Elektronisch gestuurde douchekranen



KWC-No.

2030039542

2030039550

Met thermische desinfectie-eenheid

Thermische desinfectie

Ja

Automatische thermische desinfectie geïnstalleerd

F5E-Therm thermostaatwandkraan DN 15 voor opbouwmontage, voor douches. Elektronisch gestuurd, voor aansluiting op warm en koud water. Thermostaat met metalen greep en instelbare en tegen doordraaien beveiligde temperatuuraanslag. Met mogelijkheid voor thermische desinfectie, handmatig of automatisch via optionele desinfectie-eenheid. Besturingselektronica, patroon voorzien van magneetventielen tastsensor in verbrandingsveilige Safe-Touch-behuizing, met afvoer naar boven, G 3/4 B, voor de montage van afvoerbochten of doucheleiding voor opbouwmontage. Volledig

uitgevoerd in metaal, messing gepolijst verchromd. Met verstelbare en afsluitbare aansluitingen met terugslagbegrenzers en zeven, volledig afgedekt door in diepte verstelbare schroefrozetten. Geactiveerde hygiënische spoeling 24 uur na laatste bediening en opslag van statistische gegevens. Met mogelijkheid voor parametreeing en communicatie via optionele bidirectionele afstandsbediening. Aparte voeding via netvoeding 6,75 V / 12 V DC of AQUA 3000 open systeemtoebehoren.

Technical Data

Extra aansluitingen

ATT-WS-BACKFLOWPREVENTER

Debiet koud water

Debiet warm water

Circulatie

A3000 open-compatibel

Verbinding met betaalde waterafgifte

Standaard instelling hygiënespoeling

Standaard looptijd

met filter

Instelbare looptijd

Werkingsprincipe

voor handdouche

Hygiënespoeling

Diameter nominaal

Inlaat omvang

Vergrendelmechanisme

Materiaal behuizing

Materiaal montage

Maximale looptijd

Minimum dynamische druk

Neen

Ja

0.15 l/s

0.15 l/s

Neen

Ja

VIA-EM

24 uur na de laatste operatie

30 Seconds

Ja

Ja

Elektronisch zelfsluitend

Neen

Ja

DN 15

G 1/2 B

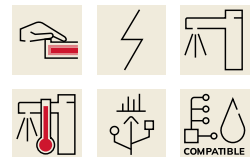
TOP-NONCERAMIC

Messing

Messing

255 Seconds

1 bar



KWC

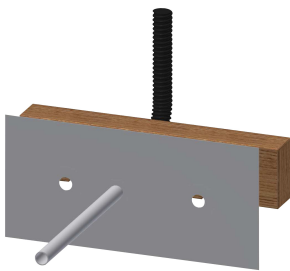
F5E-Therm electronic thermostat wall-mounted mixer for separate power supply

Modell-Linie: F5E | F5ET2005

Douches | Elektronisch gestuurde douchekranen

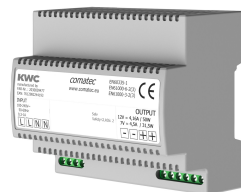
Minimale looptijd	1 Seconds
Type menging	Met thermostaat
Parametrisatie	Afstandsbediening
Voedingsspanning	6,75 / 12 VDC / A3000 open
Spanningsaansluiting	Van achterzijde
Opgenomen vermogen	1.5 Voltampère
ATT-WS-POWTYPE	TRANSFORMER
ATT-WS-ROSETTES	Ja
Veiligheidsuitschakeling	Ja
Douchepijp spui	Neen
Geluidsisolatie	Neen
Oppervlakafwerking behuizing	Verchroomd
Oppervlaktebehandeling	Verchroomd
Montageoppervlak	POLISHED
ATT-WS-TEMPERATURELIMIT	Ja
Thermische desinfectie	Ja
ATT-WS-TRANSFORMER	Neen
Type montage	Wandmontage
Type bediening	Werking sensor
Type sensor	Opto-elektronische sensor
Type douche	Wandfitting
Debiet bypass	0.05 l/s
Volumestroom bij 3 bar	0.23 l/s
Wateraansluiting	S-verbindingen
Positie van wateraansluiting	Van achterzijde
Accentkleur	zonder
Basiskleur	Chroom-look (glanzend)

Vereiste toebehoren



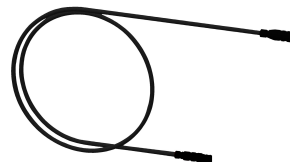
Montage-dwarsstang voor F5-wandkranen

2030071303
F5BTX002



Netvoeding

2030039477
ACEX9001



Verlengkabel 5 m

2030043814
ACEX9010

Optionele toebehoren

KWC

F5E-Therm electronic thermostat wall-mounted mixer for separate power supply

Modell-Linie: F5E | F5ET2005

Douches | Elektronisch gestuurde douchekranen



Doucheleiding

2030041525
ACXX2003



AQUAJET-Slimline douchekop

2000103757
AQUA757



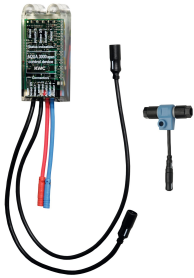
AQUAJET-Comfort douchekop

2030021283
SHAC0008



Thermische desinfectie-eenheid voor F5E-Therm

2030039541
ACET9001



Elektronische module voor F5 douchekranen

2030041918
ACET2001



Bidirectionele afstandsbediening

2030036654
ACEX9005

Reserve onderdelen



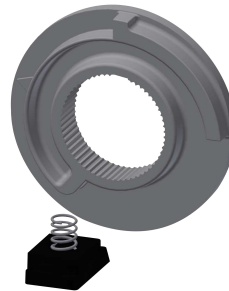
Afdekplaatje

2030003258
EAQLT0002



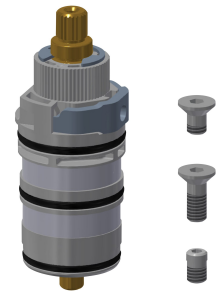
Temperatuurhendel

2030050541
ASXT9004



Temperatuuranslag

2030003296
EAQLT0003



Thermokoppel

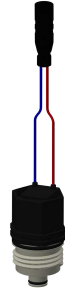
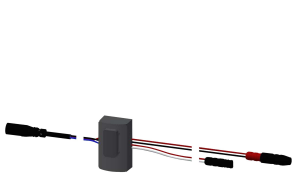
2030003300
EAQLT0004

KWC

F5E-Therm electronic thermostat wall-mounted mixer for separate power supply

Modell-Linie: F5E | F5ET2005

Douches | Elektronisch gestuurde douchekranen



Sensor, ID 12/00001

2030041460
ASET2001

Magneetventielpatroon

2030003033
EAQFU0001

Schroefrozet

2030046777
ASXX9003