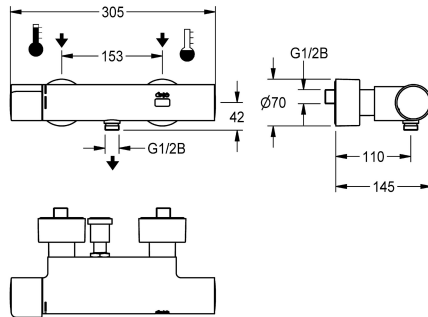


Modell-Linie: F5E | F5ET2006

Douches | Douches à fermeture électronique



KWC-No.

2030039543

2030039551

Avec unité de désinfection thermique

Désinfection thermique

Oui

Désinfection thermique automatique installée

Mitigeur thermostatique mural F5E-Therm DN 15, pour douches. À commande électronique, pour le raccordement sur les arrivées d'eau chaude et d'eau froide. Thermostat avec poignée métallique et butée de température réglable sans torsion. Avec possibilité de désinfection thermique manuelle ou automatique par unité de désinfection en option. Commande électronique, cartouche d'électrovanne et capteur tactile dans le boîtier contre l'ébullantage, avec raccord de pommeau de douche, G 1/2 B. Structure entièrement métallique, laiton chromé poli. Avec

raccordements ajustables et bloquants à clapets anti-retour et filtres, entièrement recouverts par des rosaces à visser réglables en profondeur. Rinçage hygiénique activé 24 heures après la dernière activation et enregistrement de données statistiques. Avec possibilité de paramétrage et de communication par télécommande bidirectionnelle en option. Alimentation séparée par l'intermédiaire d'une unité d'alimentation 6,75 V / 12 V C.C. ou des accessoires AQUA 3000 pour système ouvert.

Données techniques

Connexions supplémentaires

Non

ATT-WS-BACKFLOWPREVENTER

Oui

Calcul de débit de l'eau froide

0.15 l/s

Calcul de débit de l'eau chaude

0.15 l/s

Circulation

Non

A3000 open-compatible

Oui

Connexion avec distributeur d'eau payante

VIA-EM

Réglage d'usine du rinçage d'hygiène

24 heures après la dernière activité

Durée d'écoulement réglée d'usine

30 Secondes

avec filtre

Oui

Durée d'écoulement réglable

Oui

Principe de fonctionnement

Fermeture automatique électronique

pour douche à main

Oui

ATT-WS-HYGIENE-FLUSH

Oui

Diamètre intérieur

DN 15

Taille de l'alimentation

G 1/2 B

Mécanisme de fermeture

TOP-NONCERAMIC

Matière du boîtier

Laiton

Matière de l'installation

Laiton

Durée maximale de rinçage

255 Secondes

Pression dynamique minimale

1 Bar

KWC

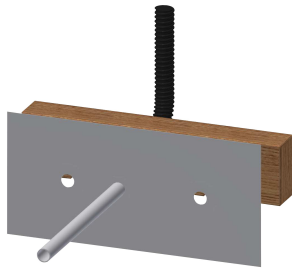
Mitigeur thermostatique électronique pour montage mural F5E-Therm

Modell-Linie: F5E | F5ET2006

Douches | Douches à fermeture électronique

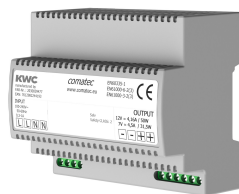
| | |
|-------------------------------------|-----------------------------|
| Durée d'écoulement minimum | 1 Secondes |
| Type de mélangeur | Avec thermostatique |
| Paramétrage | Télécommande |
| Connexion au boîtier d'alimentation | 6,75 / 12 VDC / A3000 open |
| Position de la connexion électrique | De l'autre côté |
| Consommation d'alimentation | 1.5 Voltampère |
| ATT-WS-POWTYPE | TRANSFORMER |
| ATT-WS-ROSETTES | Oui |
| Arrêt de sécurité | Oui |
| Tuyau de vidage de douche | Non |
| Isolation sonore | Non |
| Surface de finition du boîtier | Chromé |
| Finition de surface | Chromé |
| Finition de surface de l'armature | Poli |
| ATT-WS-TEMPERATURELIMIT | Oui |
| Désinfection thermique | Oui |
| ATT-WS-TRANSFORMER | Non |
| Type de montage | Montage mural |
| Type d'opération | Fonctionnement du détecteur |
| Type de capteur | Détecteur opto-électronique |
| Type de douches | Installation murale |
| Volume débit bypass | 0.05 l/s |
| Débit volumétrique à 3 bar | 0.23 l/s |
| Raccordement à l'eau | Raccords en S |
| Position de la connexion de l'eau | De l'autre côté |
| Couleur d'accent | sans |
| Couleur de base | aspect chromé (brillant) |
| teamNumber | 811353 |

Accessoires nécessaires



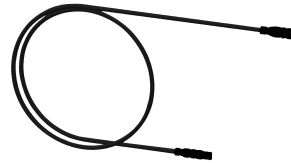
Traverse de montage pour mitigeurs muraux F5

2030071303
F5BTX002



Bloc d'alimentation enfichable

2030039477
ACEX9001



Rallonge 5 m

2030043814
ACEX9010

Accessoires en option

KWC

Mitigeur thermostatique électronique pour montage mural F5E-Therm

Modell-Linie: F5E | F5ET2006

Douches | Douches à fermeture électronique



Télécommande bidirectionnelle

2030036654
ACEX9005



Télécommande à 2 touches

2030036849
ACEX9004



Pommeau de douche

2030051216
ACXX2007



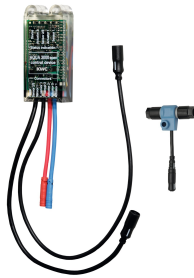
Barre de douche

2030051217
ACXX2008



Unité de désinfection thermique pour F5E-Therm

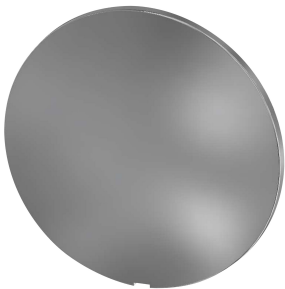
2030039541
ACET9001



Module électronique pour robinetteries de douche F5

2030041918
ACET2001

Pièces de rechange



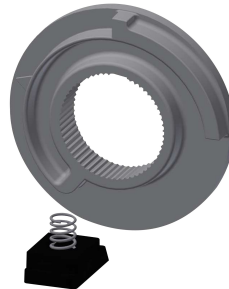
Plaque de recouvrement

2030003258
EAQLT0002



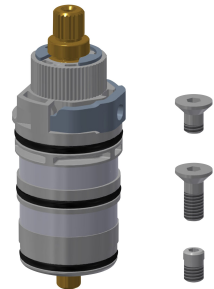
Poignée de température

2030050541
ASXT9004



Arret de température

2030003296
EAQLT0003



Thermocouple

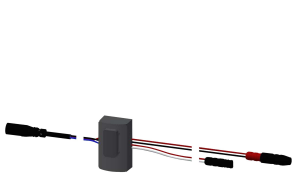
2030003300
EAQLT0004

KWC

Mitigeur thermostatique électronique pour montage mural F5E-Therm

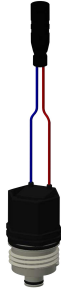
Modell-Linie: F5E | F5ET2006

Douches | Douches à fermeture électronique



Détecteur, ID 12/00001

2030041460
ASET2001



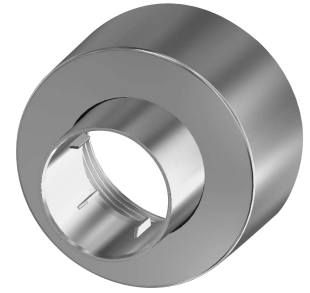
Cartouche d'électrovanne de dérivation

2030003033
EAQFU0001



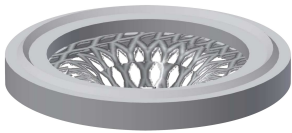
Kit de montage

2030003401
EAQLT0009



Rosette à vis

2030046777
ASXX9003



Strainer seal 24 x 17 x 2.5 mm

2000104706
ASXX9011



Adapter cable for connection of F5-taps

2030055550
ACEX9012



Clé à douille hexagonale

2030047722
ACEX9011