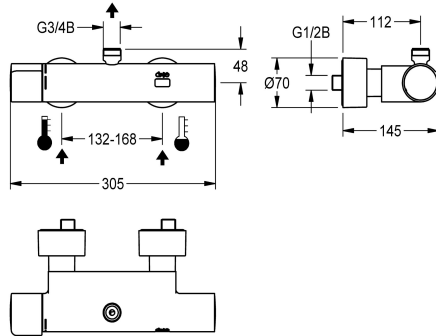


KWC F5E-Therm Mitigeur thermostatique électronique pour montage mural

Modell-Linie: F5E | F5ET2007
Douches | Douches à fermeture électronique



KWC-No.

2030032990

2030039547

Avec unité de désinfection thermique

Désinfection thermique

Oui

Désinfection thermique
automatique installée

Robinetterie murale thermostatique à fermeture automatique F5E-Therm DN 15 pour le montage en saillie, pour les installations de douches. À commande électronique, pour le raccordement sur les arrivées d'eau chaude et d'eau froide. Thermostat avec poignée métallique et butée de température réglable sans torsion. Avec possibilité de désinfection thermique manuelle ou automatique par unité de désinfection montée préalablement. Électronique de commande, cartouche d'électrovanne, pile au lithium de 6 V (CR-P2) et détecteur tactile dans le boîtier Safe-Touche anti-échaudure,

avec sortie par le haut, G 3/4 B, pour le montage de coudes de sortie ou de tubes de douche non encastrés. Structure entièrement métallique, laiton chromé poli. Avec raccords ajustables et bloquants à clapets anti-retour et filtres, entièrement recouverts par des rosaces à visser réglables en profondeur. Rinçage hygiénique activé 24 heures après le dernier actionnement et enregistrement de données statistiques. Avec possibilité de paramétrage et communication par télécommande bidirectionnelle en option.

Données techniques

Connexions supplémentaires

ATT-WS-BACKFLOWPREVENTER

Calcul débit de l'eau froide

Calcul débit de l'eau chaude

Circulation

Connexion avec distributeur d'eau payante

Réglage d'usine du rinçage d'hygiène

Durée d'écoulement réglée d'usine

avec filtre

Durée d'écoulement réglable

Principe de fonctionnement

pour douche à main

ATT-WS-HYGIENE-FLUSH

Diamètre intérieur

Taille de l'alimentation

Mécanisme de fermeture

Matière du boîtier

Matière de l'installation

Durée maximale de rinçage

Pression dynamique minimale

Durée d'écoulement minimum

Non

Oui

0.15 l/s

0.15 l/s

Non

Pas possible

24 heures après la dernière activité

30 Secondes

Oui

Oui

Fermeture automatique électronique

Non

Oui

DN 15

G 1/2 B

TOP-NONCERAMIC

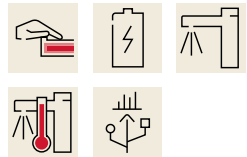
Laiton

Laiton

255 Secondes

1 Bar

1 Secondes



KWC F5E-Therm

Mitigeur thermostatique électronique pour montage mural

Modell-Linie: F5E | F5ET2007

Douches | Douches à fermeture électronique

Type de mélangeur	Avec thermostatique
Nombre de piles	1
Paramétrage	Télécommande
Connexion au boîtier d'alimentation	BATTERY-6-V
Consommation d'alimentation	1.5 Voltampère
ATT-WS-POWTYPE	pile
Système de protection IP	59K
ATT-WS-ROSETTES	Oui
Arrêt de sécurité	Oui
Tuyau de vidage de douche	Non
Isolation sonore	Non
Surface de finition du boîtier	Chromé
Finition de surface	Chromé
Finition de surface de l'armature	Poli
ATT-WS-TEMPERATURELIMIT	Oui
Désinfection thermique	Désinfection thermique automatique installée
ATT-WS-TRANSFORMER	Non
Type de piles	CR-P2
Type de montage	Montage mural
Type d'opération	Fonctionnement du détecteur
Type de capteur	Détecteur opto-électronique
Type de douches	Installation murale
Volume débit bypass	0.05 l/s
Débit volumétrique à 3 bar	0.23 l/s
Raccordement à l'eau	Raccords en S
Position de la connexion de l'eau	De l'autre côté
Couleur d'accent	sans
Couleur de base	aspect chromé (brillant)

Accessoires en option



Coude de sortie

2030050434
ACXX2005



Coude de sortie

2030050435
ACXX2006



Tuyau de douche, longueur 1200 mm, coude 96 mm

2030041525
ACXX2003



Pomme de douche AQUAJET-Slimline

2000103757
AQUA757

KWC F5E-Therm

Mitigeur thermostatique électronique pour montage mural

Modell-Linie: F5E | F5ET2007

Douches | Douches à fermeture électronique



Pomme de douche AQUAJET Comfort

2030021283
SHAC0008



Télécommande bidirectionnelle

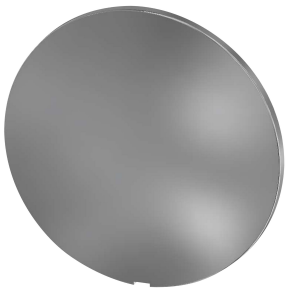
2030036654
ACEX9005



Télécommande à 2 touches

2030036849
ACEX9004

Pièces de rechange



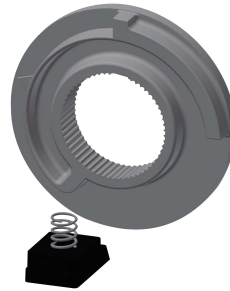
Plaque de recouvrement

2030003258
EAQLT0002



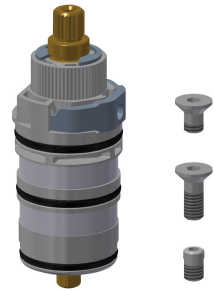
Poignée de température

2030047082
ASXT9003



Arrêt de température

2030003296
EAQLT0003



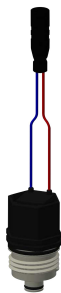
Thermocouple

2030003300
EAQLT0004



Détecteur, ID 12/00001

2030041460
ASET2001



Cartouche d'électrovanne de dérivation

2030003033
EAQFU0001



Pile au lithium 6V

2000104846
EPRTR0008



Compartiment à pile

3600002063
ACEX9023

KWC F5E-Therm

Mitigeur thermostatique électronique pour montage mural

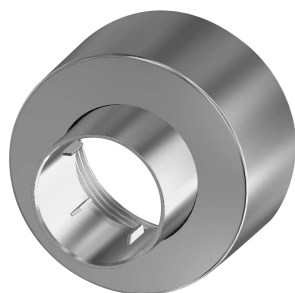
Modell-Linie: F5E | F5ET2007

Douches | Douches à fermeture électronique



Cartouche d'électrovanne

2030045522
ACXX9002



Rosette à vis

2030046777
ASXX9003



Kit de montage

2030003401
EAQLT0009