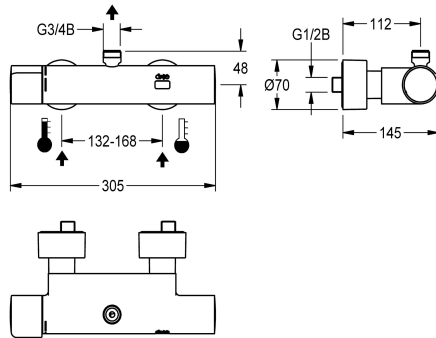


KWC F5E-Therm

Miscelatore elettronico a parete con termostato

Modell-Linie: F5E | F5ET2007

Rubinerterie per doccia | Rubinetterie elettroniche per doccia



KWC-No.

2030032990

2030039547

Unità di disinfezione termica

Disinfezione termica

Si

Disinfezione termica
automatica preinstallata

Miscelatore optoelettronico termostatico temporizzato F5S-Therm DN 15 per installazione a parete, per doccia. A comando elettronico, da collegare all'acqua calda e fredda. Termostato con impugnatura in metallo e blocco temperatura regolabile. Con possibilità di disinfezione termica manuale o automatica tramite unità di disinfezione premontata. Elettronica di comando, cartuccia per elettrovalvola, batteria al litio 6 V (CR-P2) e sensore a tasto in alloggiamento safe-touch a prova di scottature, con scarico verso

l'alto, G 3/4 B, per l'allacciamento alla mandata al soffione. Costruzione interamente metallica, in ottone cromato. Con allacciamenti regolabili e bloccabili, dotati di valvole antiritorno e filtri, completamente a scomparsa grazie alle rosette da avvitare regolabili in profondità. Flussaggio sanitario attivato 24 ore dopo l'ultimo azionamento e memorizzazione dei dati statistici. Comunicazione e variazione dei parametri tramite telecomando bidirezionale disponibile in opzione.

Dati tecnici

Raccordi supplementari

ATT-WS-BACKFLOWPREVENTER

Calcolo volume d'erogazione dell'acqua fredda

Calcolo volume d'erogazione dell'acqua calda

Circolazione

Connessione alla gettoniera

Disinfezione termica regolata ex fabbrica

Durata erogazione regolata ex fabbrica

con filtro

Tempo di flussaggio regolabile

Principio di funzionamento

per doccetta

ATT-WS-HYGIENE-FLUSH

Diametro mandata

Dimensione mandata

Meccanismo di bloccaggio

Materiale della copertura

Materiale connessioni

Tempo massimo di flusso

Pressione portata minima

Durata minima erogazione

Tipologia della miscelazione

No

Si

0.15 l/s

0.15 l/s

No

Non possibile

24 ore dopo l'ultimo intervento

30 Seconds

Si

Si

Temporizzato elettronico

No

Si

DN 15

G 1/2 B

TOP-NONCERAMIC

Ottone

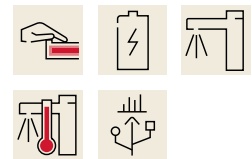
Ottone

255 Seconds

1 bar

1 Seconds

Con termostato



KWC F5E-Therm

Miscelatore elettronico a parete con termostato

Modell-Linie: F5E | F5ET2007

Rubinerterie per doccia | Rubinerterie elettroniche per doccia

Quantità batterie	1
Parametrizzazione	Telecomando
Connessione dell'alimentazione elettrica	BATTERY-6-V
Consumo elettrico	1.5 Voltampere
ATT-WS-POWTYPE	Batteria
Sistema protettivo IP	59K
ATT-WS-ROSETTES	Si
Interruzione di sicurezza	Si
Tubazione dreaaggio doccia	No
Isolamento sonoro	No
Finitura della superficie esterna	Cromato
Finitura della superficie	Cromato
Finitura superficiale del raccordo	POLISHED
ATT-WS-TEMPERATURELIMIT	Si
Disinfezione termica	Disinfezione termica automatica preinstallata
ATT-WS-TRANSFORMER	No
Tipo batterie	CR-P2
Tipo di montaggio	Installazione a parete
Funzionamento	Funzionamento a sensore
Tipologia del sensore	Sensore opto-elettronico
Tipologia doccia	Montaggio a parete
Volume di flusso bypass	0.05 l/s
Flusso volumetrico a 3 bar	0.23 l/s
Collegamento all'acqua	Connessioni S
Posizione della connessione idrica	Dal retro
Colore accento	senza
Colore di base	Aspetto cromato (lucido)

Accessori opzionali



Tubo curvo per soffione

2030050434
ACXX2005



Connessione curva alla mandata del soffione

2030050435
ACXX2006



Tubo doccia

2030041525
ACXX2003



Soffione AQUAJET-Slimline

2000103757
AQUA757

KWC F5E-Therm

Miscelatore elettronico a parete con termostato

Modell-Linie: F5E | F5ET2007

Rubinerie per doccia | Rubinetterie elettroniche per doccia



Soffione AQUAJET-Comfort

2030021283
SHAC0008



Telecomando bidirezionale

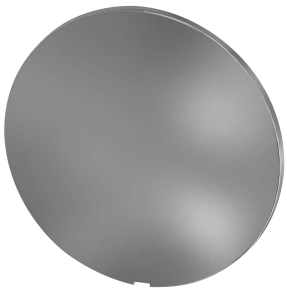
2030036654
ACEX9005



Telecomando con 2 funzioni

2030036849
ACEX9004

Pezzi di ricambio



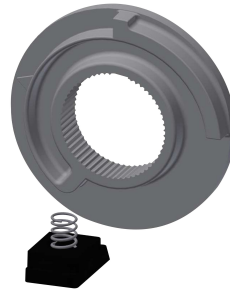
Piastra di copertura

2030003258
EAQLT0002



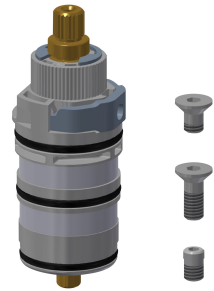
Leva di selezione temperatura

2030047082
ASXT9003



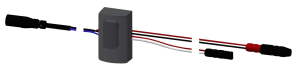
Arresto temperatura per leva

2030003296
EAQLT0003



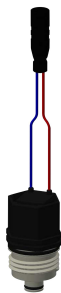
Parte funzionale termostatica

2030003300
EAQLT0004



Sensore, ID 12/00001

2030041460
ASET2001



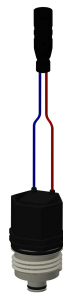
Cartuccia della valvola magnetica

2030003033
EAQFU0001



Alloggiamento batteria

3600002063
ACEX9023



Cartuccia elettrovalvola

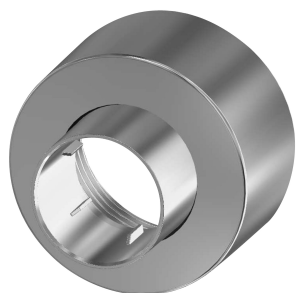
2030045522
ACXX9002

KWC F5E-Therm

Miscelatore elettronico a parete con termostato

Modell-Linie: F5E | F5ET2007

Rubinerie per doccia | Rubinetterie elettroniche per doccia



Rosetta filettata

2030046777
ASXX9003

Kit di montaggio

2030003401
EAQLT0009