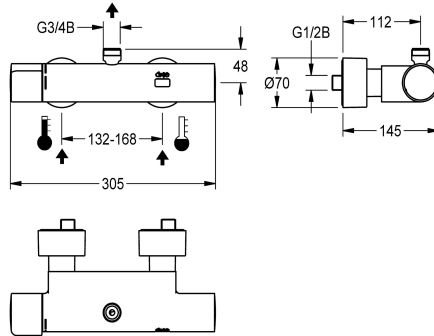


KWC F5E-Therm Elektronische thermostaatwandkraan

Modell-Linie: F5E | F5ET2007

Douches | Elektronisch gestuurde douchekranen



KWC-No.

2030032990

2030039547

Met thermische desinfectie-eenheid

Thermische desinfectie

Ja

Automatische thermische desinfectie geïnstalleerd

F5E-Therm thermostaatwandkraan DN 15 voor wandmontage, voor douches. Elektronisch gestuurd, voor aansluiting op warm en koud water. Thermostaat met metalen greep en instelbare en tegen doordraaien beveiligde temperatuuraanslag. Met mogelijkheid voor thermische desinfectie, handmatig of automatisch via voormonteerde desinfectie-eenheid. Besturingselektronica, magneetventiel, 6 V lithium-batterij (CR-P2) en tastsensor in verbrandingsveilige Safe-Touch-behuizing, met afvoer naar boven.

G 3/4 B, voor de montage van afvoerbochten of doucheleiding voor opbouwmontage. Volledig uitgevoerd in metaal, messing gepolijst verchroomd. Met verstelbare en afsluitbare aansluitingen met terugslagbegrenzers en zeven, volledig afgedekt door in diepte verstelbare schroefrozetten. Geactiveerde hygiënische spoeling 24 uur na laatste bediening en opslag van statistische gegevens. Met mogelijkheid voor parametring en communicatie via optionele bidirectionele afstandsbediening.

Technical Data

Extra aansluitingen

ATT-WS-BACKFLOWPREVENTER

Debiet koud water

Debiet warm water

Circulatie

Verbinding met betaalde waterafgifte

Standaard instelling hygiënespoeling

Standaard looptijd

met filter

Instelbare looptijd

Werkingsprincipe

voor handdouche

Hygiënespoeling

Diameter nominaal

Inlaat omvang

Vergrendelmechanisme

Materiaal behuizing

Materiaal montage

Maximale looptijd

Minimum dynamische druk

Minimale looptijd

Type menging

Neen

Ja

0.15 l/s

0.15 l/s

Neen

Niet mogelijk

24 uur na de laatste operatie

30 Seconden

Ja

Ja

Elektronisch zelfsluitend

Neen

Ja

DN 15

G 1/2 B

TOP-NONCERAMIC

Messing

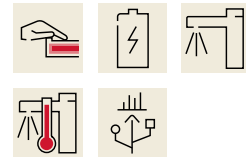
Messing

255 Seconden

1 bar

1 Seconden

Met thermostaat



KWC F5E-Therm Elektronische thermostaatwandkraan

Modell-Linie: F5E | F5ET2007

Douches | Elektronisch gestuurde douchekranen

Aantal batterijen	1
Parametrisatie	Afstandsbediening
Voedingsspanning	BATTERY-6-V
Opgenomen vermogen	1.5 Voltampère
ATT-WS-POWTYPE	Batterij
IP bescherming	59K
ATT-WS-ROSETTES	Ja
Veiligheidsuitschakeling	Ja
Douchepijp spui	Neen
Geluidsisolatie	Neen
Oppervlakafwerking behuizing	Verchroomd
Oppervlaktebehandeling	Verchroomd
Montageoppervlak	POLISHED
ATT-WS-TEMPERATURELIMIT	Ja
Thermische desinfectie	Automatische thermische desinfectie geïnstalleerd
ATT-WS-TRANSFORMER	Neen
Type batterij	CR-P2
Type montage	Wandmontage
Type bediening	Werking sensor
Type sensor	Opto-elektronische sensor
Type douche	Wandfitting
Debiet bypass	0.05 l/s
Volumestroom bij 3 bar	0.23 l/s
Wateraansluiting	S-verbindingen
Positie van wateraansluiting	Van achterzijde
Accentkleur	zonder
Basiskleur	Chroom-look (glanzend)

Optionele toebehoren



Afvoerbocht

2030050434
ACXX2005



Afvoerbocht

2030050435
ACXX2006



Doucheleiding

2030041525
ACXX2003



AQUAJET-Slimline douchekop

2000103757
AQUA757

KWC F5E-Therm Elektronische thermostaatwandkraan

Modell-Linie: F5E | F5ET2007
Douches | Elektronisch gestuurde douchekranen



AQUAJET-Comfort douchekop

2030021283
SHAC0008



Bidirectionele afstandsbediening

2030036654
ACEX9005



Afstandsbediening

2030036849
ACEX9004

Reserve onderdelen



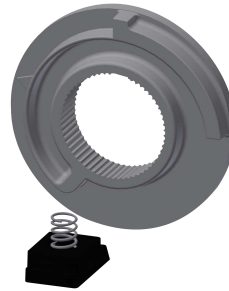
Afdekplaatje

2030003258
EAQLT0002



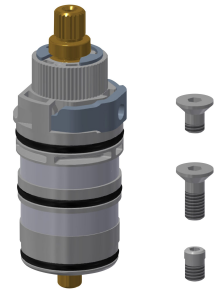
Temperatuurhendel

2030047082
ASXT9003



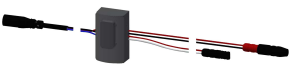
Temperatuuraanslag

2030003296
EAQLT0003



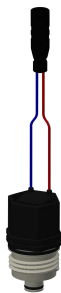
Thermokoppel

2030003300
EAQLT0004



Sensor, ID 12/00001

2030041460
ASET2001



Magneetventielpatroon

2030003033
EAQFU0001



Lithium batterij, 6 V

2000104846
EPRTR0008

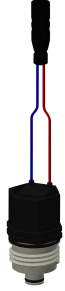


Batterijvak

3600002063
ACEX9023

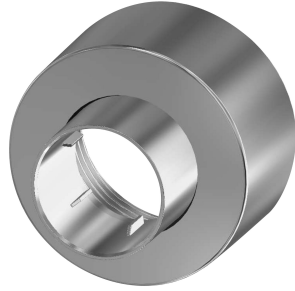
KWC F5E-Therm Elektronische thermostaatwandkraan

Modell-Linie: F5E | F5ET2007
Douches | Elektronisch gestuurde douchekranen



Magneetventielpatroon

2030045522
ACXX9002



Schroefrozet

2030046777
ASXX9003



Montageset

2030003401
EAQLT0009