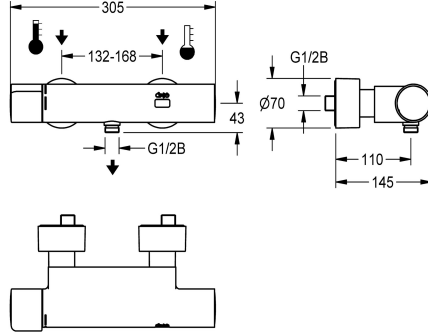


Modell-Linie: F5E | F5ET2008

Duchas | Duchas con control remoto electrónico



KWC-No.

2030036691

2030039548

Con unidad de desinfección térmica

Desinfección térmica

Si

Desinfección térmica automática instalada

F5E-Therm Grifo mural de termostato DN 15 para instalación en superficie, para instalaciones de ducha. Con control electrónico, para conexión a las tuberías de agua caliente y fría. Termostato con mango de metal y tope de temperatura ajustable y protegido antigiro. Con la posibilidad de realizar una desinfección térmica, en forma manual o automática mediante la unidad de desinfección premontada. Electrónica de control, cartucho de válvula electromagnética, pila de litio de 6 V (CR-P2) y sensor táctil en carcasa Safe-Touch con protección antiquemaduras, con conexión

para ducha de mano, G 1/2 B. Versión totalmente metálica, latón cromado de alto brillo. Con conexiones ajustables y bloqueables con válvulas de retención y filtros, completamente ocultos gracias a rosetas atornillables con ajuste de profundidad. Descarga higiénica activa 24 horas tras la última activación y almacenamiento de datos estadísticos. Con opción de parametrización y comunicación mediante el mando a distancia bidireccional opcional.

Datos técnicos

Conexiones adicionales

No

ATT-WS-BACKFLOWPREVENTER

Si

Cálculo del caudal de agua fría

0.15 l/s

Cálculo del caudal de agua caliente

0.15 l/s

Circulation

No

conexión con dispensador de prepago

No es posible

Programación de descarga

24 horas después de la última operación

Programación de descarga

30 Segundos

con filtro

Si

Tiempo de flujo ajustable

Si

Mecanismo de activación

ELECTRONIX-C

para teleducha

Si

ATT-WS-HYGIENE-FLUSH

Si

Diámetro de entrada

DN 15

Diámetro de entrada

G 1/2 B

Mecanismo de cierre

TOP-NONCERAMIC

Material

Latón

Material

Latón

Tiempo de descarga máximo

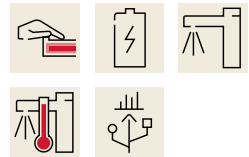
255 Segundos

Presión de caudal mínimo

1 bar

Descarga mínima

1 Segundos



KWC

F5E-Therm Grifo mural de termostato con sistema electrónico

Modell-Linie: F5E | F5ET2008

Duchas | Duchas con control remoto electrónico

Mezcla	Con termostato
Número de baterías	1
Parametrización	Telemando
Conexión de alimentación	BATTERY-6-V
Consumo de energía	1.5 Voltioamperio
ATT-WS-POWTYPE	Pila
Sistema de protección de propiedad	59K
ATT-WS-ROSETTES	Si
Apagado de seguridad	Si
Dispositivo de evacuación	No
Insonorización	No
Acabado de superficie de cubierta	Cromado
Tratamiento de la superficie	Cromado
Acabado de la superficie de montaje	brillo
ATT-WS-TEMPERATURELIMIT	Si
Desinfección térmica	Desinfección térmica automática instalada
ATT-WS-TRANSFORMER	No
Tipo de batería	CR-P2
Tipo de montaje	Montaje a pared
Tipo de operación	Funcionamiento del sensor
Tipo de sensor	sensor opto electrónico
Tipo de ducha	Montaje de pared
Bypass de flujo	0.05 l/s
Caudal volumétrico a 3 bar	0.23 l/s
Conexión de agua	Conexiones S
Conexión para el agua	Parte posterior
Color acento	sin
Color primario	Aspecto cromado (brillante)

Accesorios opcionales



Mando a distancia bidireccional

2030036654
ACEX9005



Mando a distancia de 2 teclas

2030036849
ACEX9004



Ducha de mano

2030051216
ACXX2007



Barra para ducha

2030051217
ACXX2008

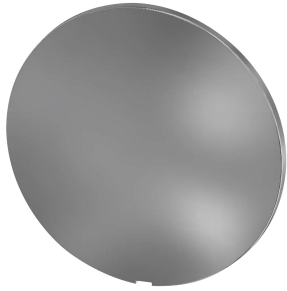
Piezas de recambio

KWC

F5E-Therm Grifo mural de termostato con sistema electrónico

Modell-Linie: F5E | F5ET2008

Duchas | Duchas con control remoto electrónico



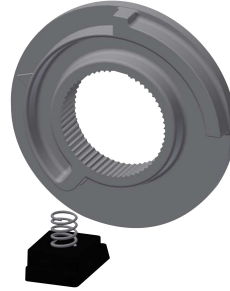
Plaquitas de cubierta

2030003258
EAQLT0002



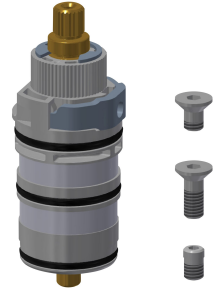
Mango selector de temperatura

2030047082
ASXT9003



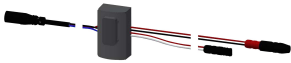
Tope de temperatura

2030003296
EAQLT0003



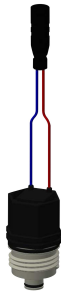
Termopar

2030003300
EAQLT0004



Sensor, ID 12/00001

2030041460
ASET2001



Cartucho de válvula electromagnética

2030003033
EAQFU0001



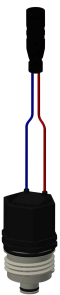
Batería de litio de 6 V

2000104846
EPRTR0008



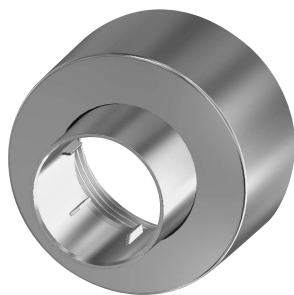
Compartimento para batería

3600002063
ACEX9023



Cartucho de válvula electromagnética

2030045522
ACXX9002



Roseta enroscable

2030046777
ASXX9003



Set de montaje

2030003401
EAQLT0009