

#### KWC-No.

**2030036691**

**2030039548**

Avec unité de désinfection thermique

#### Désinfection thermique

Oui

Désinfection thermique  
automatique installée

Robinetterie murale thermostatique à fermeture automatique F5E-Therm DN 15 pour le montage en saillie, pour les installations de douches. À commande électronique, pour le raccordement sur les arrivées d'eau chaude et d'eau froide. Thermostat avec poignée métallique et butée de température réglable sans torsion. Avec possibilité de désinfection thermique manuelle ou automatique par unité de désinfection montée préalablement. Électronique de commande, cartouche d'électrovanne, pile au lithium de 6 V (CR-P2)

et détecteur tactile dans le boîtier Safe-Touche anti-échaudure avec raccord de pomme de douche, G 1/2 B. Structure entièrement métallique, laiton chromé poli. Avec raccords ajustables et bloquants à clapets anti-retour et filtres, entièrement recouverts par des rosaces à visser réglables en profondeur. Rinçage hygiénique activé 24 heures après le dernier actionnement et enregistrement de données statistiques. Avec possibilité de paramétrage et communication par télécommande bidirectionnelle en option.

#### Données techniques

Connexions supplémentaires

ATT-WS-BACKFLOWPREVENTER

Calcul débit de l'eau froide

Calcul débit de l'eau chaude

Circulation

Connexion avec distributeur d'eau payante

Réglage d'usine du rinçage d'hygiène

Durée d'écoulement réglée d'usine

avec filtre

Durée d'écoulement réglable

Principe de fonctionnement

pour douche à main

ATT-WS-HYGIENE-FLUSH

Diamètre intérieur

Taille de l'alimentation

Mécanisme de fermeture

Matière du boîtier

Matière de l'installation

Durée maximale de rinçage

Pression dynamique minimale

Durée d'écoulement minimum

Type de mélangeur

Non

Oui

0.15 l/s

0.15 l/s

Non

Pas possible

24 heures après la dernière activité

30 Secondes

Oui

Oui

Fermeture automatique électronique

Oui

Oui

DN 15

G 1/2 B

TOP-NONCERAMIC

Laiton

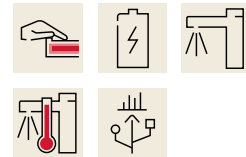
Laiton

255 Secondes

1 Bar

1 Secondes

Avec thermostatique



Nombre de piles	1
Paramétrage	Télécommande
Connexion au boîtier d'alimentation	BATTERY-6-V
Consommation d'alimentation	1.5 Voltampère
ATT-WS-POWTYPE	pile
Système de protection IP	59K
ATT-WS-ROSETTES	Oui
Arrêt de sécurité	Oui
Tuyau de vidage de douche	Non
Isolation sonore	Non
Surface de finition du boîtier	Chromé
Finition de surface	Chromé
Finition de surface de l'armature	Poli
ATT-WS-TEMPERATURELIMIT	Oui
Désinfection thermique	Désinfection thermique automatique installée
ATT-WS-TRANSFORMER	Non
Type de piles	CR-P2
Type de montage	Montage mural
Type d'opération	Fonctionnement du détecteur
Type de capteur	Détecteur opto-électronique
Type de douches	Installation murale
Volume débit bypass	0.05 l/s
Débit volumétrique à 3 bar	0.23 l/s
Raccordement à l'eau	Raccords en S
Position de la connexion de l'eau	De l'autre côté
Couleur d'accent	sans
Couleur de base	aspect chromé (brillant)
teamNumber	811352

#### Accessoires en option



**Télécommande bidirectionnelle**

**2030036654**  
ACEX9005



**Télécommande à 2 touches**

**2030036849**  
ACEX9004



**Pommeau de douche**

**2030051216**  
ACXX2007



**Barre de douche**

**2030051217**  
ACXX2008

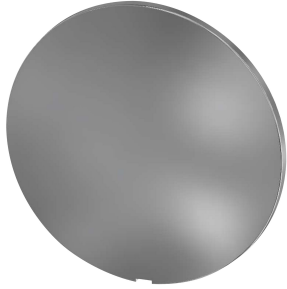
#### Pièces de rechange

## KWC

### Mitigeur thermostatique électronique pour montage mural F5E-Therm

Modell-Linie: F5E | F5ET2008

Douches | Douches à fermeture électronique



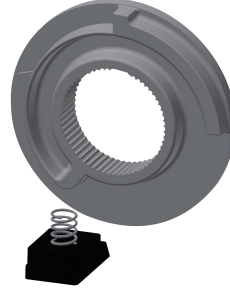
Plaque de recouvrement

**2030003258**  
EAQLT0002



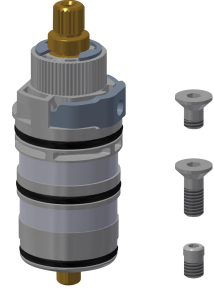
Poignée de température

**2030047082**  
ASXT9003



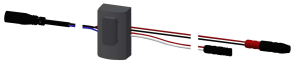
Arret de température

**2030003296**  
EAQLT0003



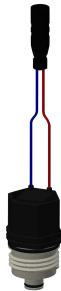
Thermocouple

**2030003300**  
EAQLT0004



Détecteur, ID 12/00001

**2030041460**  
ASET2001



Cartouche d'électrovanne de dérivation

**2030003033**  
EAQFU0001



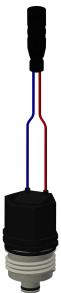
Pile au lithium 6V

**2000104846**  
EPRTR0008



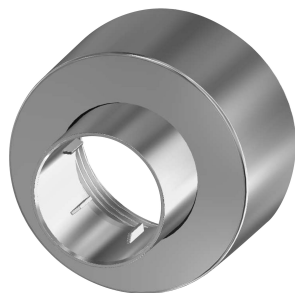
Compartment à pile

**3600002063**  
ACEX9023



Cartouche d'électrovanne

**2030045522**  
ACXX9002



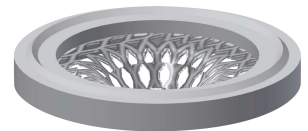
Rosette à vis

**2030046777**  
ASXX9003



Kit de montage

**2030003401**  
EAQLT0009



Strainer seal 24 x 17 x 2.5 mm

**2000104706**  
ASXX9011

## KWC

Mitigeur thermostatique électronique pour montage mural F5E-Therm

Modell-Linie: F5E | F5ET2008

Douches | Douches à fermeture électronique



**Adapter cable for connection of F5-taps**

**2030055550**  
ACEX9012

**Clé à douille hexagonale**

**2030047722**  
ACEX9011