

KWC-No.

2030036691

2030039548

Versione con unità di disinfezione termica premontata

Disinfezione termica

Si

Disinfezione termica automatica preinstallata

Miscelatore optoelettronico termostatico temporizzato F5S-Therm DN 15 per installazione a parete, per doccia. A comando elettronico, da collegare all'acqua calda e fredda. Termostato con impugnatura in metallo e blocco temperatura regolabile. Con possibilità di disinfezione termica manuale o automatica tramite unità di disinfezione premontata. Elettronica di comando, cartuccia per elettrovalvola, batteria al litio 6 V (CR-P2) e sensore a tasto in alloggiamento safe-touch a prova di scottature, con scarico verso il

basso G 1/2 B, per l'allacciamento al soffione. Costruzione interamente metallica, in ottone cromato. Con allacciamenti regolabili e bloccabili, dotati di valvole antiritorno e filtri, completamente a scomparsa grazie alle rosette da avvitare regolabili in profondità. Flussaggio sanitario attivato 24 ore dopo l'ultimo azionamento e memorizzazione dei dati statistici. Comunicazione e variazione dei parametri tramite telecomando bidirezionale disponibile in opzione.

Dati tecnici

Raccordi supplementari

ATT-WS-BACKFLOWPREVENTER

Calcolo volume d'erogazione dell'acqua fredda

Calcolo volume d'erogazione dell'acqua calda

Circolazione

Connessione alla gettoniera

Disinfezione termica regolata ex fabbrica

Durata erogazione regolata ex fabbrica

con filtro

Tempo di flussaggio regolabile

Principio di funzionamento

per doccetta

ATT-WS-HYGIENE-FLUSH

Diametro mandata

Dimensione mandata

Meccanismo di bloccaggio

Materiale della copertura

Materiale connessioni

Tempo massimo di flusso

Pressione portata minima

Durata minima erogazione

Tipologia della miscelazione

No

Si

0.15 l/s

0.15 l/s

No

Non possibile

24 ore dopo l'ultimo intervento

30 Seconds

Si

Si

Temporizzato elettronico

Si

Si

DN 15

G 1/2 B

TOP-NONCERAMIC

Ottone

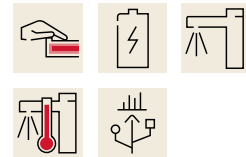
Ottone

255 Seconds

1 bar

1 Seconds

Con termostato



Quantità batterie	1
Parametrizzazione	Telecomando
Connessione dell'alimentazione elettrica	BATTERY-6-V
Consumo elettrico	1.5 Voltampere
ATT-WS-POWTYPE	Batteria
Sistema protettivo IP	59K
ATT-WS-ROSETTES	Si
Interruzione di sicurezza	Si
Tubazione dreaaggio doccia	No
Isolamento sonoro	No
Finitura della superficie esterna	Cromato
Finitura della superficie	Cromato
Finitura superficiale del raccordo	POLISHED
ATT-WS-TEMPERATURELIMIT	Si
Disinfezione termica	Disinfezione termica automatica preinstallata
ATT-WS-TRANSFORMER	No
Tipo batterie	CR-P2
Tipo di montaggio	Installazione a parete
Funzionamento	Funzionamento a sensore
Tipologia del sensore	Sensore opto-elettronico
Tipologia doccia	Montaggio a parete
Volume di flusso bypass	0.05 l/s
Flusso volumetrico a 3 bar	0.23 l/s
Collegamento all'acqua	Connessioni S
Posizione della connessione idrica	Dal retro
Colore accento	senza
Colore di base	Aspetto cromato (lucido)
teamNumber	811352

Accessori opzionali



Telecomando bidirezionale

2030036654
ACEX9005



Telecomando con 2 funzioni

2030036849
ACEX9004



Doccetta manuale

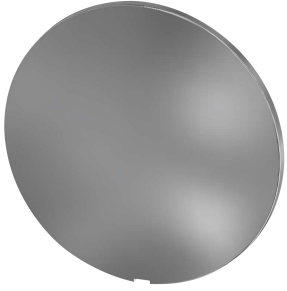
2030051216
ACXX2007



Asta per doccetta

2030051217
ACXX2008

Pezzi di ricambio



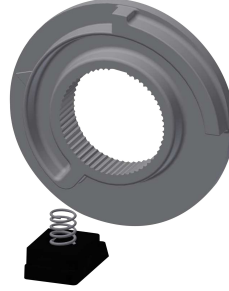
Piastra di copertura

2030003258
EAQLT0002



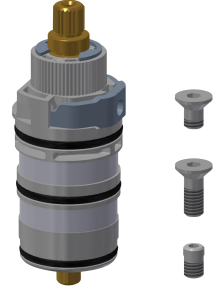
Leva di selezione temperatura

2030047082
ASXT9003



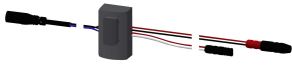
Arresto temperatura per leva

2030003296
EAQLT0003



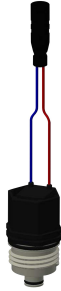
Parte funzionale termostatica

2030003300
EAQLT0004



Sensore, ID 12/00001

2030041460
ASET2001



Cartuccia della valvola magnetica

2030003033
EAQFU0001



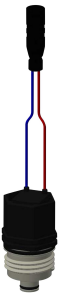
Batteria al litio da 6 V

2000104846
EPRTR0008



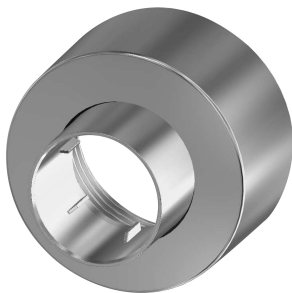
Alloggiamento batteria

3600002063
ACEX9023



Cartuccia elettrovalvola

2030045522
ACXX9002



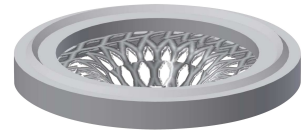
Rosetta filettata

2030046777
ASXX9003



Kit di montaggio

2030003401
EAQLT0009



Strainer seal 24 x 17 x 2.5 mm

2000104706
ASXX9011

KWC

Miscelatore elettronico a parete con termostato F5E-Therm

Modell-Linie: F5E | F5ET2008

Rubinetterie per doccia | Rubinetterie elettroniche per doccia



Adapter cable for connection of F5-taps

2030055550
ACEX9012

Hexagonal socket wrench

2030047722
ACEX9011