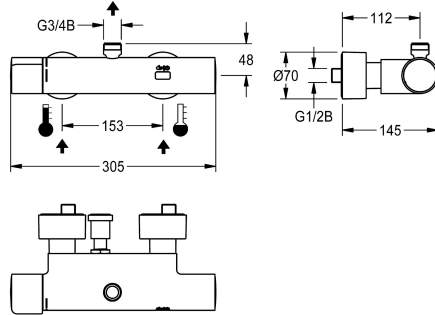


KWC F5E-Therm Elektronik-Thermostat-Wandbatterie für separate Spannungsversorgung

Modell-Linie: F5E | F5ET2009
Duscharmaturen | Elektronisch gesteuerte Duschen



KWC-Nr.

2030039542

2030039550

Ausführung mit vormontierter thermischer Desinfektionseinheit

Thermische Desinfektion

ja

autom. therm. Desinfektion

F5E-Therm Thermostat-Wandbatterie DN 15 zur Aufputzmontage, für Duschanlagen. Elektronisch gesteuert, zum Anschluss an Warm- und Kaltwasser. Thermostat mit Metallgriff und einstellbarem, verdrehsicherem Temperaturanschlag. Mit Möglichkeit der thermischen Desinfektion, manuell oder automatisch über vormontierte Desinfektionseinheit. Steuerelektronik, Magnetventilkartusche und Tast-Sensor im verbrühungssicheren Safe-Touch-Gehäuse, mit Abgang nach oben, G 3/4 B, zur Montage von Abgangsbogen oder Aufputzduschröhr.

Ganzmetallausführung, Messing poliert verchromt. Mit verstellbaren und absperrbaren Anschlüssen mit Rückflussverhinderern und Sieben, vollständig abgedeckt durch tiefenverstellbare Schraubrossetten. Aktivierte Hygienespülung 24 Stunden nach letzter Betätigung und Speicherung von Statistikdaten. Mit Möglichkeit der Parametrierung und Kommunikation über optionale bidirektionale Fernbedienung. Separate Spannungsversorgung über Netzteil 6,75 V / 12 V DC oder AQUA 3000 open Systemzubehör.

Technische Daten

zusätzliche Verbindungen

nein

mit Rückflussverhinderer

ja

Berechnungsdurchfluss Kaltwass

0.15 l/s

Berechnungsdurchfluss Warmwass

0.15 l/s

Zirkulation

nein

A3000 open-kompatibel

ja

Anschluss an Münzkontaktgeber

via Elektronikmodul

Voreinstellung Hygienespülung

24 Stunden nach der letzten Betätigung

Voreinstellung Fließzeit

30 Sekunden

mit Filter

ja

einstellbare Fließzeit

ja

Funktionsprinzip

elektronisch selbstschließend

für Handdusche

nein

Hygienespülung

ja

Nennweite

DN 15

Anschlussgröße

G 1/2 B

Schließmechanismus

Oberteil nicht keramisch

Material Gehäuse

Messing

Material Armatur

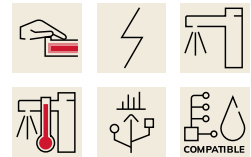
Messing

maximale Fließzeit

255 Sekunden

Mindestfließdruck

1 bar



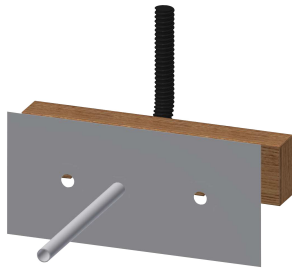
KWC F5E-Therm Elektronik-Thermostat-Wandbatterie für separate Spannungsversorgung

Modell-Linie: F5E | F5ET2009

Duscharmaturen | Elektronisch gesteuerte Duschen

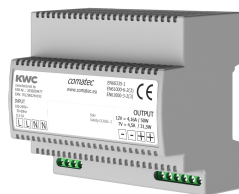
minimale Fließzeit	1 Sekunden
Art der Mischung	mit Thermostat
Parametrierung	Fernbedienung
Anschlussspannung	6,75 / 12 VDC / A3000 open
Position des Elektroanschlusses	von hinten
Stromverbrauch	1,5 Voltampere
Art der Spannungsversorgung	Transformator
mit Rosetten/Abdeckplatte	ja
Sicherheitsabschaltung	ja
Brauserohrentleerung	nein
Schallschutz	nein
Oberflächenbehandlung Gehäuse	verchromt
Oberflächenbehandlung Armatur	verchromt
Oberflächenveredelung Armatur	poliert
Temperaturanschlag	ja
Thermische Desinfektion	autom. therm. Desinfektion
mit Trafo/Netzteil	nein
Art der Montage	Wandmontage
Art der Bedienung	Sensorbetätigung
Typ des Sensors	opto-elektronischer Sensor
Art der Duscharmatur	Wandarmatur
Volumenstrom Bypass PWH 3 bar	0,05 l/s
Volumenstrom bei 3 bar	0,23 l/s
Wasseranschluss	S-Anschlüsse
Position des Wasseranschlusses	von hinten
Akzentfarbe	ohne
Grundfarbe	Chromoptik (glänzend)
IgPosNumber	63FJ11D

Notwendiges Zubehör



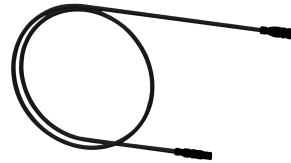
Montage-Traverse für F5-Wandbatterien

2030071303
F5BTX002



Netzteil

2030039477
ACEX9001



Verlängerungskabel 5 m (je Armatur)

2030043814
ACEX9010

Optionales Zubehör

KWC F5E-Therm Elektronik-Thermostat-Wandbatterie für separate Spannungsversorgung

Modell-Linie: F5E | F5ET2009
Duscharmaturen | Elektronisch gesteuerte Duschen



Abgangsbogen

2030050434
ACXX2005



Abgangsbogen

2030050435
ACXX2006



Duschrohr

2030041525
ACXX2003



AQUAJET-Slimline Duschkopf für Aufputzrohrmontage

2000103757
AQUA757



AQUAJET-Comfort Duschkopf für Aufputzrohrmontage

2030021283
SHAC0008



Umsteller für Handbrause

2030041561
ACXX2004



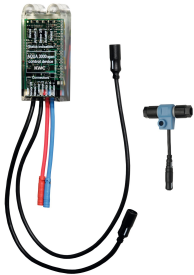
Bidirektionale Fernbedienung für F3 und F5 Armaturen

2030036654
ACEX9005



2-Tasten-Fernbedienung für F3 und F5 Armaturen

2030036849
ACEX9004



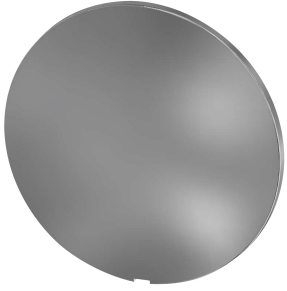
Elektronikmodul für F5 Duscharmaturen

2030041918
ACET2001

Ersatzteile

KWC F5E-Therm Elektronik-Thermostat-Wandbatterie für separate Spannungsversorgung

Modell-Linie: F5E | F5ET2009
Duscharmaturen | Elektronisch gesteuerte Duschen



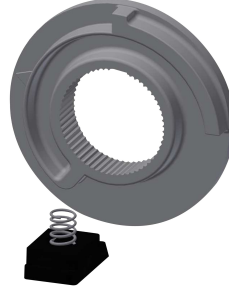
Abdeckplättchen

2030003258
EAQLT0002



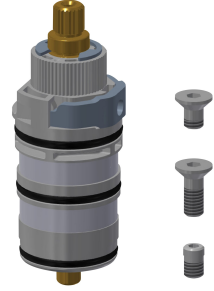
Temperaturwahlgriff

2030005041
ASXT9004



Temperaturanschlag

2030003296
EAQLT0003



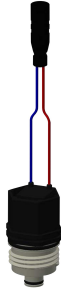
Thermoelement

2030003300
EAQLT0004



Sensor, ID 12/00001

20300041460
ASET2001



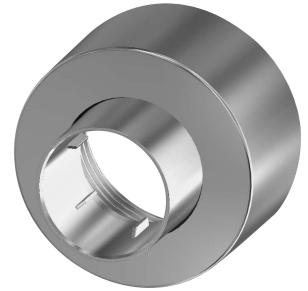
Magnetventilkartusche

2030003033
EAQFU0001



Montage-Set

2030003401
EAQLT0009



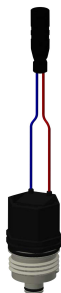
Schraubrosette

20300046777
ASXX9003



Siebdichtung 24 x 17 x 2,5 mm

2000104706
ASXX9011



Magnetventilkartusche

20300045522
ACXX9002



Adapterkabel für F5-Armaturen

20300055550
ACEX9012



Sechskant-Steckschlüssel

20300047722
ACEX9011