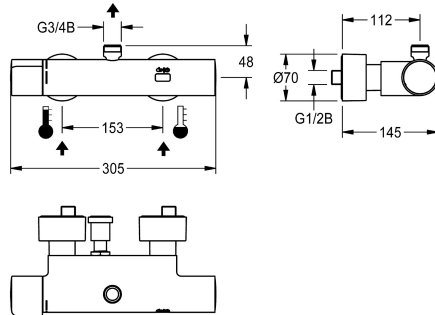


KWC F5E-Therm Mitigeur thermostatique électronique pour montage mural

Modell-Linie: F5E | F5ET2009

Douches | Douches à fermeture électronique



KWC-No.

2030039542

2030039550

Avec unité de désinfection thermique

Désinfection thermique

Oui

Désinfection thermique
automatique installée

Robinetterie murale thermostatique à fermeture automatique F5E-Therm DN 15 pour le montage en saillie, pour les installations de douches. À commande électronique, pour le raccordement sur les arrivées d'eau chaude et d'eau froide. Thermostat avec poignée métallique et butée de température réglable sans torsion. Avec possibilité de désinfection thermique manuelle ou automatique par unité de désinfection montée préalablement. Électronique de commande, cartouche d'électrovanne et détecteur tactile dans le boîtier Safe-Touche anti-échaudure, avec sortie par le haut. G 3/4 B, pour le montage de coudes de sortie ou de tubes de douche non

encastrés. Structure entièrement métallique, laiton chromé poli. Avec raccords ajustables et bloquants à clapets anti-retour et filtres, entièrement recouverts par des rosaces à visser réglables en profondeur. Rinçage hygiénique activé 24 heures après le dernier actionnement et enregistrement de données statistiques. Avec possibilité de paramétrage et communication par télécommande bidirectionnelle en option. Alimentation en tension séparée par bloc d'alimentation 6,75 V / 12 V CC ou accessoire de système AQUA 3000.

Données techniques

Connexions supplémentaires

Non

ATT-WS-BACKFLOWPREVENTER

Oui

Calcul débit de l'eau froide

0.15 l/s

Calcul débit de l'eau chaude

0.15 l/s

Circulation

Non

A3000 open-compatible

Oui

Connexion avec distributeur d'eau payante

via le module électronique

Réglage d'usine du rinçage d'hygiène

24 heures après la dernière activité

Durée d'écoulement réglée d'usine

30 Secondes

avec filtre

Oui

Durée d'écoulement réglable

Oui

Principe de fonctionnement

Fermeture automatique électronique

pour douche à main

Non

Rinçage hygiénique

Oui

Diamètre intérieur

DN 15

Taille de l'alimentation

G 1/2 B

Mécanisme de fermeture

élément supérieur non céramique

Matière du boîtier

Laiton

Matière de l'installation

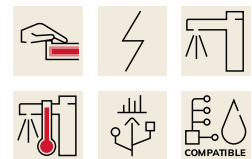
Laiton

Durée maximale de rinçage

255 Secondes

Pression dynamique minimale

1 Bar



KWC F5E-Therm

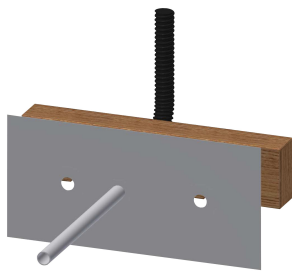
Mitigeur thermostatique électronique pour montage mural

Modell-Linie: F5E | F5ET2009

Douches | Douches à fermeture électronique

Durée d'écoulement minimum	1 Secondes
Type de mélangeur	Avec thermostatique
Paramétrage	Télécommande
Connexion au boîtier d'alimentation	6,75 / 12 VDC / A3000 open
Position de la connexion électrique	De l'autre côté
Consommation d'alimentation	1.5 Voltampère
Type d'alimentation	Transformateur
avec rosaces/plaque de recouvrement	Oui
Arrêt de sécurité	Oui
Tuyau de vidage de douche	Non
Isolation sonore	Non
Surface de finition du boîtier	Chromé
Finition de surface	Chromé
Finition de surface de l'armature	Poli
ATT-WS-TEMPERATURELIMIT	Oui
Désinfection thermique	Désinfection thermique automatique installée
avec transformateur/alimentation électrique	Non
Type de montage	Montage mural
Type d'opération	Fonctionnement du détecteur
Type de capteur	Détecteur opto-électronique
Type de douches	Installation murale
Volume débit bypass	0.05 l/s
Débit volumétrique à 3 bar	0.23 l/s
Raccordement à l'eau	Raccords en S
Position de la connexion de l'eau	De l'autre côté
Couleur d'accent	sans
Couleur de base	aspect chromé (brillant)

Accessoires nécessaires



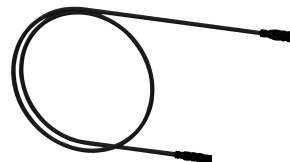
Traverse de montage pour mitigeurs muraux F5

2030071303
F5BTX002



Bloc d'alimentation enfichable

2030039477
ACEX9001



Rallonge 5 m

2030043814
ACEX9010

Accessoires en option

KWC F5E-Therm

Mitigeur thermostatique électronique pour montage mural

Modell-Linie: F5E | F5ET2009

Douches | Douches à fermeture électronique



Coude de sortie

2030050434
ACXX2005



Coude de sortie

2030050435
ACXX2006



Tuyau de douche, longueur 1200 mm, coude 96 mm

2030041525
ACXX2003



Pomme de douche AQUAJET-Slimline

2000103757
AQUA757



Pomme de douche AQUAJET Comfort

2030021283
SHAC0008



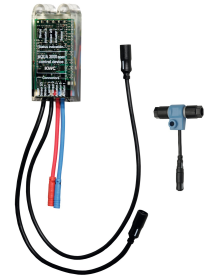
Télécommande bidirectionnelle

2030036654
ACEX9005



Télécommande à 2 touches

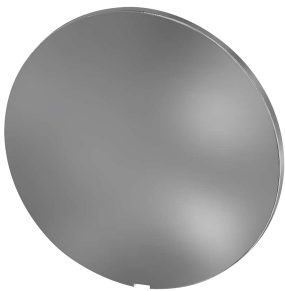
2030036849
ACEX9004



Module électronique pour robinetteries de douche F5

2030041918
ACET2001

Pièces de rechange



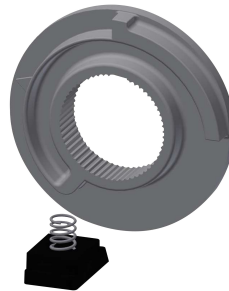
Plaque de recouvrement

2030003258
EAQLT0002



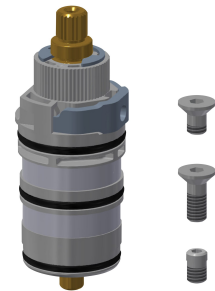
Poignée de température

2030050541
ASXT9004



Arrêt de température

2030003296
EAQLT0003



Thermocouple

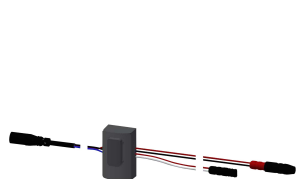
2030003300
EAQLT0004

KWC F5E-Therm

Mitigeur thermostatique électronique pour montage mural

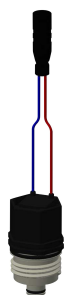
Modell-Linie: F5E | F5ET2009

Douches | Douches à fermeture électronique



Détecteur, ID 12/00001

2030041460
ASET2001



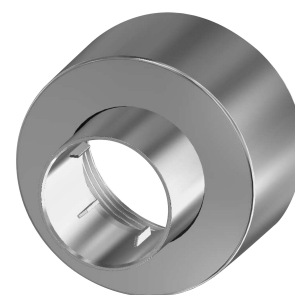
Cartouche d'électrovanne de dérivation

2030003033
EAQFU0001



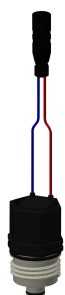
Kit de montage

2030003401
EAQLT0009



Rosette à vis

2030046777
ASXX9003



Cartouche d'électrovanne

2030045522
ACXX9002