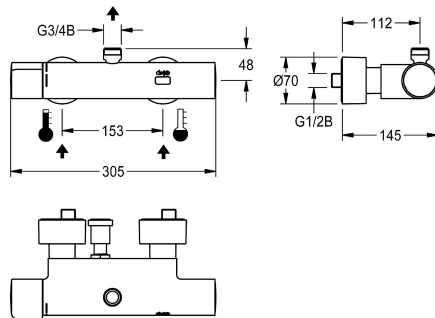


## KWC F5E-Therm

Miscelatore elettronico a parete con termostato

**Modell-Linie: F5E | F5ET2009**

Rubinetterie per doccia | Rubinetterie elettroniche per doccia



### KWC-No.

**2030039542**

**2030039550**

Unità di disinfezione termica

### Disinfezione termica

Si

Disinfezione termica  
automatica preinstallata

Miscelatore optoelettronico termostatico temporizzato F5S-Therm DN 15 per installazione a parete, per doccia. A comando elettronico, da collegare all'acqua calda e fredda. Termostato con impugnatura in metallo e blocco temperatura regolabile. Con possibilità di disinfezione termica manuale o automatica tramite unità di disinfezione premontata. Elettronica di comando, cartuccia per elettrovalvola, e sensore a tasto in alloggiamento safe-touch a prova di scottature, con scarico verso l'alto, G 3/4 B, per l'allacciamento alla mandata al soffione. Costruzione interamente

metallica, in ottone cromato. Con allacciamenti regolabili e bloccabili, dotati di valvole antirtorno e filtri, completamente a scomparsa grazie alle rosette da avvitare regolabili in profondità. Flussaggio sanitario attivato 24 ore dopo l'ultimo azionamento e memorizzazione dei dati statistici. Comunicazione e variazione dei parametri tramite telecomando bidirezionale disponibile in opzione. Alimentazione tramite unità con alimentatore di rete 6,75 V / 12 V DC o tramite componenti di sistema AQUA 3000 open.

### Dati tecnici

Raccordi supplementari

No

ATT-WS-BACKFLOWPREVENTER

Si

Calcolo volume d'erogazione dell'acqua fredda

0.15 l/s

Calcolo volume d'erogazione dell'acqua calda

0.15 l/s

Circolazione

No

A3000 open-compatibile

Si

Connessione alla gettoniera

VIA-EM

Disinfezione termica regolata ex fabbrica

24 ore dopo l'ultimo intervento

Durata erogazione regolata ex fabbrica

30 Seconds

con filtro

Si

Tempo di flussaggio regolabile

Si

Principio di funzionamento

Temporizzato elettronico

per doccetta

No

ATT-WS-HYGIENE-FLUSH

Si

Diametro mandata

DN 15

Dimensione mandata

G 1/2 B

Meccanismo di bloccaggio

TOP-NONCERAMIC

Materiale della copertura

Ottone

Materiale connessioni

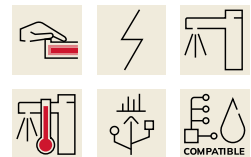
Ottone

Tempo massimo di flusso

255 Seconds

Pressione portata minima

1 bar



## KWC F5E-Therm

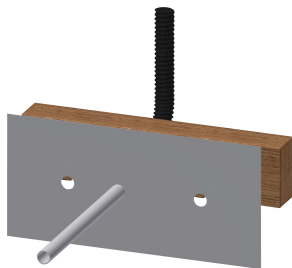
Miscelatore elettronico a parete con termostato

**Modell-Linie: F5E | F5ET2009**

Rubinerterie per doccia | Rubinerterie elettroniche per doccia

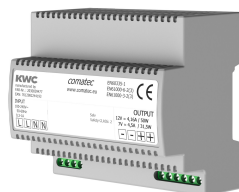
Durata minima erogazione	1 Seconds
Tipologia della miscelazione	Con termostato
Parametrizzazione	Telecomando
Connessione dell'alimentazione elettrica	6,75 / 12 VDC / A3000 open
Posizione della connessione elettrica	Dal retro
Consumo elettrico	1.5 Voltampere
ATT-WS-POWTYPE	TRANSFORMER
ATT-WS-ROSETTES	Si
Interruzione di sicurezza	Si
Tubazione dreaanaggio doccia	No
Isolamento sonoro	No
Finitura della superficie esterna	Cromato
Finitura della superficie	Cromato
Finitura superficiale del raccordo	POLISHED
ATT-WS-TEMPERATURELIMIT	Si
Disinfezione termica	Disinfezione termica automatica preinstallata
ATT-WS-TRANSFORMER	No
Tipo di montaggio	Installazione a parete
Funzionamento	Funzionamento a sensore
Tipologia del sensore	Sensore opto-elettronico
Tipologia doccia	Montaggio a parete
Volume di flusso bypass	0.05 l/s
Flusso volumetrico a 3 bar	0.23 l/s
Collegamento all'acqua	Connessioni S
Posizione della connessione idrica	Dal retro
Colore accento	senza
Colore di base	Aspetto cromato (lucido)
teamNumber	0

### Accessori necessari



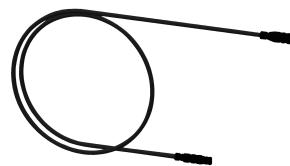
**Traversa di montaggio per miscelatori a parete F5**

**2030071303**  
F5BTX002



**Alimentatore multiplo 7 - 12V DC**

**2030039477**  
ACEX9001



**Cavo di prolunga 5 m**

**2030043814**  
ACEX9010

### Accessori opzionali

## KWC F5E-Therm

Miscelatore elettronico a parete con termostato

Modell-Linie: F5E | F5ET2009

Rubinetterie per doccia | Rubinetterie elettroniche per doccia



**Tubo curvo per soffione**

**2030050434**  
ACXX2005



**Connessione curva alla mandata del soffione**

**2030050435**  
ACXX2006



**Tubo doccia**

**2030041525**  
ACXX2003



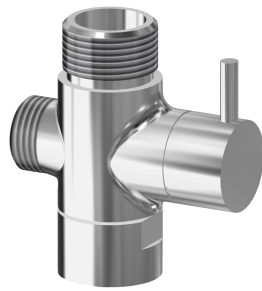
**Soffione AQUAJET-Slimline**

**2000103757**  
AQUA757



**Soffione AQUAJET-Comfort**

**2030021283**  
SHAC0008



**Deviatore per docce**

**2030041561**  
ACXX2004



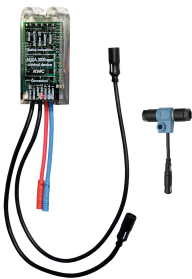
**Telecomando bidirezionale**

**2030036654**  
ACEX9005



**Telecomando con 2 funzioni**

**2030036849**  
ACEX9004



**Modulo elettronico EM5 per docce**

**2030041918**  
ACET2001

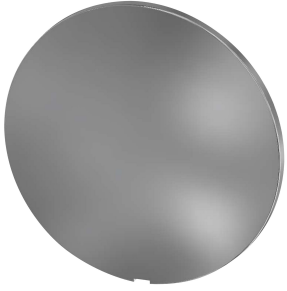
## Pezzi di ricambio

## KWC F5E-Therm

Miscelatore elettronico a parete con termostato

Modell-Linie: F5E | F5ET2009

Rubinerie per doccia | Rubinetterie elettroniche per doccia



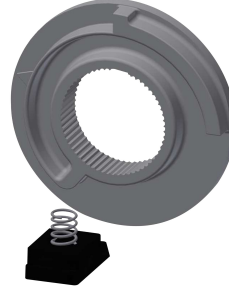
Piastra di copertura

**2030003258**  
EAQLT0002



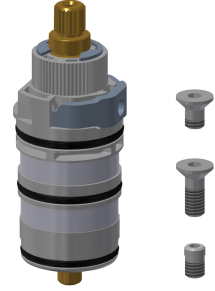
Leva di selezione temperatura

**2030050541**  
ASXT9004



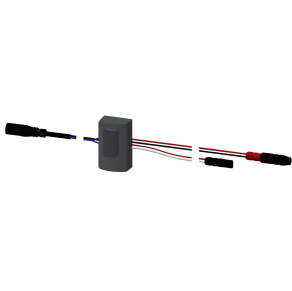
Arresto temperatura per leva

**2030003296**  
EAQLT0003



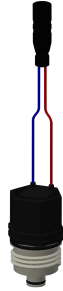
Parte funzionale termostatica

**2030003300**  
EAQLT0004



Sensore, ID 12/00001

**2030041460**  
ASET2001



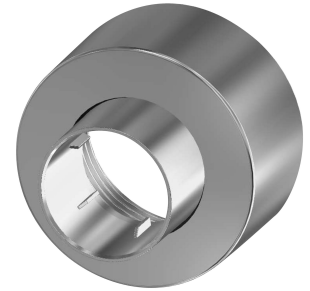
Cartuccia della valvola magnetica

**2030003033**  
EAQFU0001



Kit di montaggio

**2030003401**  
EAQLT0009



Rosetta filettata

**2030046777**  
ASXX9003



Strainer seal 24 x 17 x 2.5 mm

**2000104706**  
ASXX9011



Cartuccia elettrovalvola

**2030045522**  
ACXX9002



Adapter cable for connection of F5-taps

**2030055550**  
ACEX9012



Hexagonal socket wrench

**2030047722**  
ACEX9011