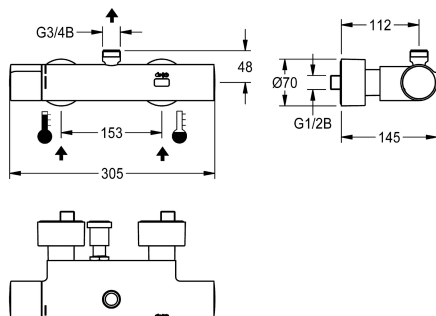


KWC F5E-Therm

Elektroniczna termostatyczna bateria ścienna do zasilania centralnego

Modell-Linie: F5E | F5ET2009

Armatura natryskowa | Armatura z samozamykającymi zaworami elektronicznymi



KWC-No.

2030039542

2030039550

Z podzespółem do dezynfekcji termicznej

Dezynfekcja termiczna

Tak

Zainstalowana automatyczna dezynfekcja termiczna

F5E-Therm Termostatyczna bateria ścienna DN 15 do montażu natynkowego, do natrysków. Sterowanie elektroniczne, do połączenia do ciepłej i zimnej wody. Termostat z uchwytem metalowym i regulowanym ogranicznikiem temperatury zabezpieczonym przed przekreśleniem. Możliwość ręcznej lub automatycznej dezynfekcji termicznej poprzez zamontowaną fabrycznie jednostkę do dezynfekcji. Elektronika sterująca, kartusz z zaworem elektromagnetycznym i czujnik dotykowy w obudowie Safe Touch zabezpieczonej przed poparzeniem, z odpływem do góry, G 3/4 B, do montażu kolana lub natynkowej rury prysznicowej.

Całość wykonana z metalu, korpus mosiężny polerowany, powłoka chromowana. Z regulowanymi i zamykanymi złączkami z zaworami zwrotnymi i sitkami, całość zasłonięta przykręcanymi rozetami o regulowanej głębokości. Aktywowane płukanie higieniczne po 24 godzinach od ostatniego uruchomienia i zapisywanie danych statystycznych. Możliwość konfiguracji i komunikacji za pomocą opcjonalnego dwukierunkowego pilota. Osobne zasilanie elektryczne za pomocą zasilacza 6,75 V / 12 V DC lub wyposażenia systemowego AQUA 3000 open.

Dane techniczne

Dodatkowe połączenia

ATT-WS-BACKFLOWPREVENTER

Normatywny wypływ zimnej wody

Normatywny wypływ ciepłej wody

Cyrkulacja

A3000 open-kompatybilny

Połączenie z dozownikiem odpłatnego udostępniania wody

Wstępne ustawienia spłukiwanie higienicznego

Wstępne ustawienie czasu przepływu

z filtrem

Czas przepływu możliwy do ustawienia

Zasada funkcjonowania

do główki prysznicowej

Płukanie higieniczne

Średnica nominalna

Średnica dopływu

Mechanizm blokujący

Materiał obudowy

Materiał złączki

Maksymalny czas przepływu

Wymagane ciśnienie robocze

Nie

Tak

0,15 l/s

0,15 l/s

Nie

Tak

VIA-EM

24 godziny po ostatniej operacji

30 Sekundy

Tak

Tak

ELECTRONIX-C

Nie

Tak

DN 15

G 1/2 B

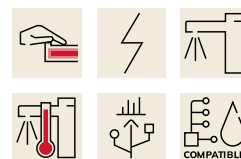
TOP-NONCERAMIC

Mosiądz

Mosiądz

255 Sekundy

1 bar



KWC F5E-Therm

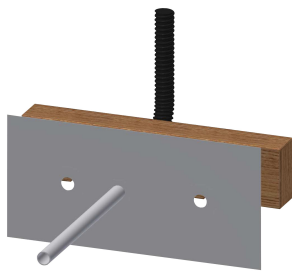
Elektroniczna termostatyczna bateria ścienna do zasilania centralnego

Modell-Linie: F5E | F5ET2009

Armatura natryskowa | Armatura z samozamykającymi zaworami elektronicznymi

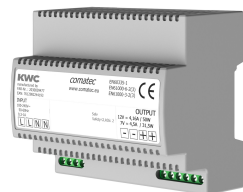
Minimalny czas przepływu	1 Sekundy
Sposób mieszania	Z termostatem
Parametryzacja	Pilot zdalnego sterowania
Napięcie przyłączeniowe	6,75 / 12 VDC / A3000 open
Umiejscowienie zasilania w energię elektryczną	Od tyłu
Zużycie prądu	1.5 Woltampere
ATT-WS-POWTYPE	TRANSFORMER
ATT-WS-ROSETTES	Tak
Wyłączenie awaryjne	Tak
Rura spustowa prysznicza	Nie
Izolacja akustyczna	Nie
Wykończenie powierzchni obudowy	Chromowany
Wykończenie powierzchni	Chromowany
Wykończenie powierzchni montażowej	POLISHED
ATT-WS-TEMPERATURELIMIT	Tak
Dezynfekcja termiczna	Zainstalowana automatyczna dezynfekcja termiczna
ATT-WS-TRANSFORMER	Nie
Rodzaj montażu	Montaż naścienny
Rodzaj obsługi	Działanie czujnika
Rodzaj czujnika	Czujnik opto-elektroniczny
Rodzaje natrysków	Złączka ścienna
Natężenie przepływu	0.05 l/s
Przepływ objętościowy przy 3 barach	0.23 l/s
Podłączenie wody	Połączenia S
Umiejscowienie zasilania w wodę	Od tyłu
Akcent kolorystyczny	bez
Kolor podstawowy	Chromowany wygląd (błyszczący)

Niezbędne akcesoria



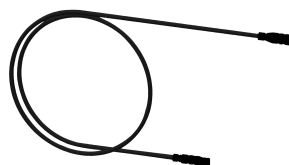
Trawersa montażowa do baterii ściennych F5

2030071303
F5BTX002



Zasilacz

2030039477
ACEX9001



Kabel przedłużający 5 m

2030043814
ACEX9010

Akcesoria opcjonalne

KWC F5E-Therm

Elektroniczna termostatyczna bateria ścienna do zasilania centralnego

Modell-Linie: F5E | F5ET2009

Armatura natryskowa | Armatura z samozamykającymi zaworami elektronicznymi



Kolanko odpływowe

2030050434
ACXX2005



Kolanko odpływowe

2030050435
ACXX2006



Rura natryskowa

2030041525
ACXX2003



AQUAJET-Slimline Głowica natryskowa do montażu z rurą natynkową

2000103757
AQUA757



AQUAJET-Comfort Głowica natryskowa do montażu na rurze natynkowej

2030021283
SHAC0008



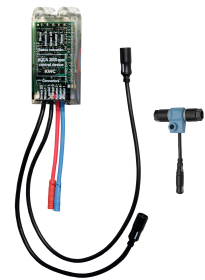
Dwukierunkowy pilot do armatury F3 i F5

2030036654
ACEX9005



Pilot 2-przyciskowy do armatury F3 i F5

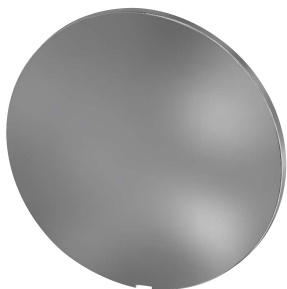
2030036849
ACEX9004



Moduł elektroniczny do armatury natryskowej F5

2030041918
ACET2001

Części zamienne



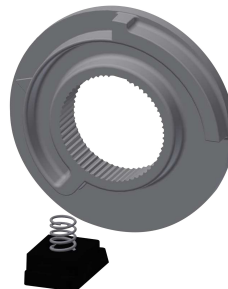
Wieżko

2030003258
EAQLT0002



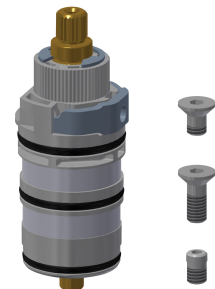
Pokręto ustawiania temperatury

2030050541
ASXT9004



Pierścień ograniczający

2030003296
EAQLT0003



Termoelement

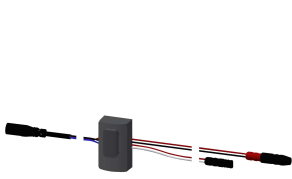
2030003300
EAQLT0004

KWC F5E-Therm

Elektroniczna termostatyczna bateria ścienna do zasilania centralnego

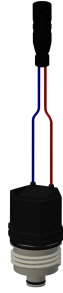
Modell-Linie: F5E | F5ET2009

Armatura natryskkowa | Armatura z samozamykającymi zaworami elektronicznymi



Czujnik, ID 12/00001

2030041460
ASET2001



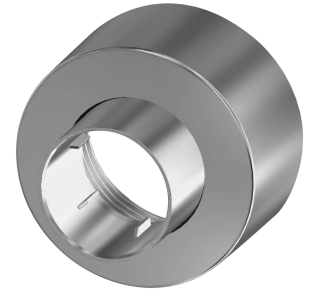
Kartusz z zaworem
elektromagnetycznym

2030003033
EAQFU0001



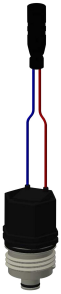
Zestaw montażowy

2030003401
EAQLT0009



Rozeta wkręcana

2030046777
ASXX9003



Kartusz z zaworem
elektromagnetycznym

2030045522
ACXX9002