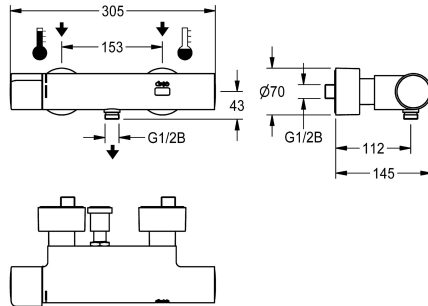


KWC F5E-Therm

Miscelatore elettronico a parete con termostato

Modell-Linie: F5E | F5ET2010

Rubinerterie per doccia | Rubinetterie elettroniche per doccia



KWC-No.

2030039543

2030039551

Versione con unità di disinfezione termica premontata

Disinfezione termica

Si

Disinfezione termica automatica preinstallata

Miscelatore optoelettronico termostatico temporizzato F5S-Therm DN 15 per installazione a parete, per doccia. A comando elettronico, da collegare all'acqua calda e fredda. Termostato con impugnatura in metallo e blocco temperatura regolabile. Con possibilità di disinfezione termica manuale o automatica tramite unità di disinfezione premontata. Elettronica di comando, cartuccia per elettrovalvola e sensore a tasto in alloggiamento safe-touch a prova di scottature, con scarico verso il basso G 1/2 B, per l'allacciamento al soffione. Costruzione interamente metallica, in

ottone cromato. Con allacciamenti regolabili e bloccabili, dotati di valvole antiritorno e filtri, completamente a scomparsa grazie alle rosette da avvitare regolabili in profondità. Flussaggio sanitario attivato 24 ore dopo l'ultimo azionamento e memorizzazione dei dati statistici. Comunicazione e variazione dei parametri tramite telecomando bidirezionale disponibile in opzione. Alimentazione tramite unità con alimentatore di rete 6,75 V / 12 V DC o tramite componenti di sistema AQUA 3000 open.

Dati tecnici

Raccordi supplementari

No

ATT-WS-BACKFLOWPREVENTER

Si

Calcolo volume d'erogazione dell'acqua fredda

0.15 l/s

Calcolo volume d'erogazione dell'acqua calda

0.15 l/s

Circolazione

No

A3000 open-compatibile

Si

Connessione alla gettoniera

VIA-EM

Disinfezione termica regolata ex fabbrica

24 ore dopo l'ultimo intervento

Durata erogazione regolata ex fabbrica

30 Seconds

con filtro

Si

Tempo di flussaggio regolabile

Si

Principio di funzionamento

Temporizzato elettronico

per doccetta

Si

ATT-WS-HYGIENE-FLUSH

Si

Diametro mandata

DN 15

Dimensione mandata

G 1/2 B

Meccanismo di bloccaggio

TOP-NONCERAMIC

Materiale della copertura

Ottone

Materiale connessioni

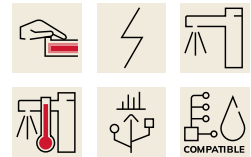
Ottone

Tempo massimo di flusso

255 Seconds

Pressione portata minima

1 bar



KWC F5E-Therm

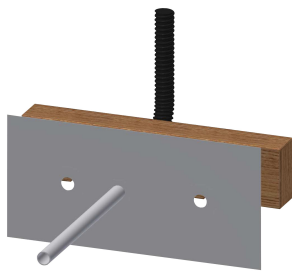
Miscelatore elettronico a parete con termostato

Modell-Linie: F5E | F5ET2010

Rubinetterie per doccia | Rubinetterie elettroniche per doccia

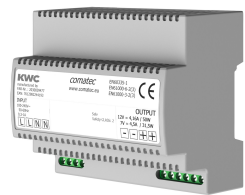
Durata minima erogazione	1 Seconds
Tipologia della miscelazione	Con termostato
Parametrizzazione	Telecomando
Connessione dell'alimentazione elettrica	6,75 / 12 VDC / A3000 open
Posizione della connessione elettrica	Dal retro
Consumo elettrico	1.5 Voltampere
ATT-WS-POWTYPE	TRANSFORMER
ATT-WS-ROSETTES	Si
Interruzione di sicurezza	Si
Tubazione dreaaggio doccia	No
Isolamento sonoro	No
Finitura della superficie esterna	Cromato
Finitura della superficie	Cromato
Finitura superficiale del raccordo	POLISHED
ATT-WS-TEMPERATURELIMIT	Si
Disinfezione termica	Disinfezione termica automatica preinstallata
ATT-WS-TRANSFORMER	No
Tipo di montaggio	Installazione a parete
Funzionamento	Funzionamento a sensore
Tipologia del sensore	Sensore opto-elettronico
Tipologia doccia	Montaggio a parete
Volume di flusso bypass	0.05 l/s
Flusso volumetrico a 3 bar	0.23 l/s
Collegamento all'acqua	Connessioni S
Posizione della connessione idrica	Dal retro
Colore accento	senza
Colore di base	Aspetto cromato (lucido)

Accessori necessari



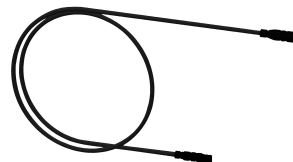
Traversa di montaggio per miscelatori a parete F5

2030071303
F5BTX002



Alimentatore multiple 7 - 12V DC

2030039477
ACEX9001



Cavo di prolunga 5 m

2030043814
ACEX9010

Accessori opzionali

KWC F5E-Therm

Miscelatore elettronico a parete con termostato

Modell-Linie: F5E | F5ET2010

Rubinetterie per doccia | Rubinetterie elettroniche per doccia



Telecomando bidirezionale

2030036654
ACEX9005



Telecomando con 2 funzioni

2030036849
ACEX9004



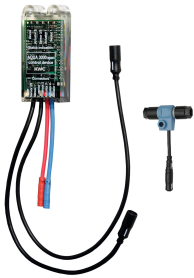
Doccetta manuale

2030051216
ACXX2007



Asta per doccetta

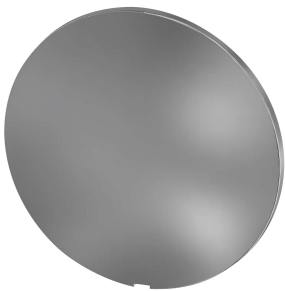
2030051217
ACXX2008



Modulo elettronico EM5 per docce

2030041918
ACET2001

Pezzi di ricambio



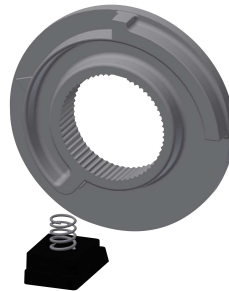
Piastra di copertura

2030003258
EAQLT0002



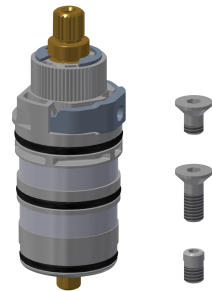
Leva di selezione temperatura

2030050541
ASXT9004



Arresto temperatura per leva

2030003296
EAQLT0003



Parte funzionale termostatica

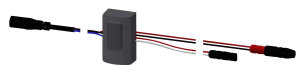
2030003300
EAQLT0004

KWC F5E-Therm

Miscelatore elettronico a parete con termostato

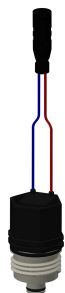
Modell-Linie: F5E | F5ET2010

Rubinerie per doccia | Rubinetterie elettroniche per doccia



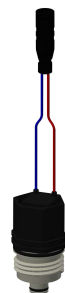
Sensore, ID 12/00001

2030041460
ASET2001



Cartuccia elettrovalvola

2030045522
ACXX9002



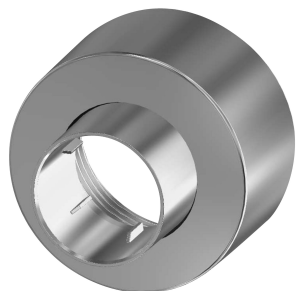
Cartuccia della valvola magnetica

2030003033
EAQFU0001



Kit di montaggio

2030003401
EAQLT0009



Rosetta filettata

2030046777
ASXX9003