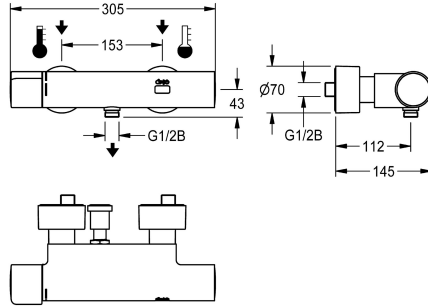


KWC F5E-Therm Elektronische thermostaatwandkraan

Modell-Linie: F5E | F5ET2010

Douches | Elektronisch gestuurde douchekranen



KWC-No.

2030039543

2030039551

Met thermische desinfectie-eenheid

Thermische desinfectie

Ja

Automatische thermische desinfectie geïnstalleerd

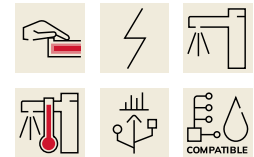
F5E-Therm thermostaatwandkraan DN 15 voor wandmontage, voor douches. Elektronisch gestuurd, voor aansluiting op warm en koud water. Thermostaat met metalen greep en instelbare en tegen doordraaien beveiligde temperatuuranslag. Met mogelijkheid voor thermische desinfectie, handmatig of automatisch via voormonteerde desinfectie-eenheid. Besturingselektronica, patroon voorzien van magneetventielen tastsensor in verbrandingsveilige Safe-Touch-behuizing, met handdouche-

aansluiting, G 1/2 B. Volledig uitgevoerd in metaal, gepolijst en verchroomd messing. Met verstelbare en afsluitbare aansluitingen met terugslagbegrenzers en zeven, volledig afgedekt door in diepte verstelbare schroefrozetten. Geactiveerde hygiënische spoeling 24 uur na laatste bediening en opslag van statistische gegevens. Met mogelijkheid voor parametreeing en communicatie via optionele bidirectionele afstandsbediening. Aparte voeding via netvoeding 6,75 V / 12 V DC of AQUA 3000 open systeemtoebehoren.

Technical Data

Extra aansluitingen
ATT-WS-BACKFLOWPREVENTER
Debiet koud water
Debiet warm water
Circulatie
A3000 open-compatibel
Verbinding met betaalde waterafgifte
Standaard instelling hygiënespoeling
Standaard looptijd met filter
Instelbare looptijd
Weringsprincipe voor handdouche
Hygiënespoeling
Diameter nominaal
Inlaat omvang
Vergrendelmechanisme
Materiaal behuizing
Materiaal montage
Maximale looptijd
Minimum dynamische druk
Minimale looptijd

Neen
Ja
0.15 l/s
0.15 l/s
Neen
Ja
VIA-EM
24 uur na de laatste operatie
30 Seconds
Ja
Ja
Elektronisch zelfsluitend
Ja
Ja
DN 15
G 1/2 B
TOP-NONCERAMIC
Messing
Messing
255 Seconds
1 bar
1 Seconds



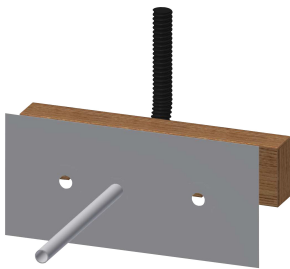
KWC F5E-Therm Elektronische thermostaatwandkraan

Modell-Linie: F5E | F5ET2010

Douches | Elektronisch gestuurde douchekranen

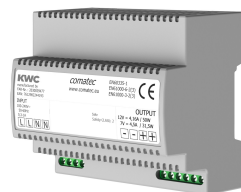
Type menging	Met thermostaat
Parametrisatie	Afstandsbediening
Voedingsspanning	6,75 / 12 VDC / A3000 open
Spanningsaansluiting	Van achterzijde
Opgenomen vermogen	1,5 Voltampère
ATT-WS-POWTYPE	TRANSFORMER
ATT-WS-ROSETTES	Ja
Veiligheidschakeling	Ja
Douchepijp spui	Neen
Geluidsisolatie	Neen
Oppervlakafwerking behuizing	Verchroomd
Oppervlaktebehandeling	Verchroomd
Montageoppervlak	POLISHED
ATT-WS-TEMPERATURELIMIT	Ja
Thermische desinfectie	Automatische thermische desinfectie geïnstalleerd
ATT-WS-TRANSFORMER	Neen
Type montage	Wandmontage
Type bediening	Werking sensor
Type sensor	Opto-elektronische sensor
Type douche	Wandfitting
Debiet bypass	0.05 l/s
Volumestroom bij 3 bar	0.23 l/s
Wateraansluiting	S-verbindingen
Positie van wateraansluiting	Van achterzijde
Accentkleur	zonder
Basiskleur	Chroom-look (glanzend)

Vereiste toebehoren



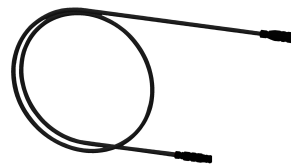
Montage-dwarsstang voor F5-wandkranen

2030071303
F5BTX002



Netvoeding

2030039477
ACEX9001



Verlengkabel 5 m

2030043814
ACEX9010

Optionele toebehoren

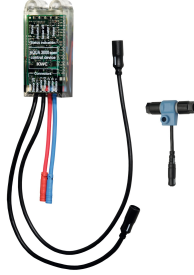
KWC F5E-Therm Elektronische thermostaatwandkraan

Modell-Linie: F5E | F5ET2010
Douches | Elektronisch gestuurde douchekranen



Bidirectionele afstandsbediening

2030036654
ACEX9005



**Elektronische module voor F5
douchekranen**

2030041918
ACET2001

Reserve onderdelen



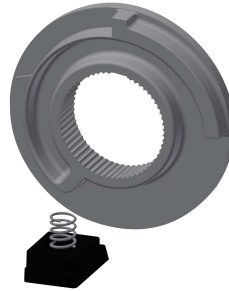
Afdekplaatje

2030003258
EAQLT0002



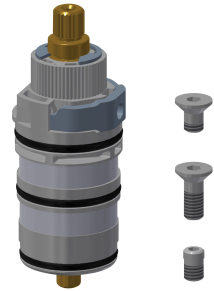
Temperatuurhendel

2030050541
ASXT9004



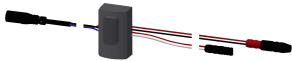
Temperatuuraanslag

2030003296
EAQLT0003



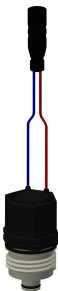
Thermokoppel

2030003300
EAQLT0004



Sensor, ID 12/00001

2030041460
ASET2001



Magneetventielpatroon

2030045522
ACXX9002



Magneetventielpatroon

2030003033
EAQFU0001



Schroefrozet

2030046777
ASXX9003