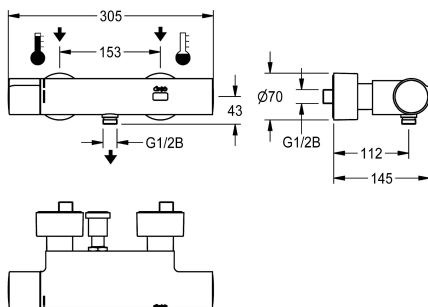


KWC F5E-Therm

Elektroniczna termostatyczna bateria ścienna do zasilania centralnego z możliwością montażu słuchawki natryskowej

Modell-Linie: F5E | F5ET2010

Armatura natryskowa | Armatura z samozamykającymi zaworami elektronicznymi



KWC-No.

2030039543

2030039551

Z podzespołem do dezynfekcji termicznej

Dezynfekcja termiczna

Tak

Zainstalowana automatyczna dezynfekcja termiczna

F5E-Therm Termostatyczna bateria ścienna DN 15 do montażu natynkowego, do natrysków. Sterowanie elektroniczne, do połączenia do ciepłej i zimnej wody. Termostat z uchwytem metalowym i regulowanym ogranicznikiem temperatury zabezpieczonym przed przekręceniem. Możliwość ręcznej lub automatycznej dezynfekcji termicznej poprzez zamontowaną fabrycznie jednostkę do dezynfekcji. Elektronika sterująca, kartusz z zaworem elektromagnetycznym i czujnik dotykowy w obudowie Safe Touch zabezpieczonej przed poparzeniem, ze złączką do słuchawki prysznicowej, G 1/2 B. Całość wykonana z metalu,

korpus mosiężny polerowany, powłoka chromowana. Z regulowanymi i zamykanymi złączkami z zaworami zwrotnymi i sitkami, całość zasłonięta przykręcanymi rozetami o regulowanej głębokości. Aktywowane płukanie higieniczne po 24 godzinach od ostatniego uruchomienia i zapisywanie danych statystycznych. Możliwość konfiguracji i komunikacji za pomocą opcjonalnego dwukierunkowego pilota. Osobne zasilanie elektryczne za pomocą zasilacza 6,75 V / 12 V DC lub wyposażenia systemowego AQUA 3000 open.

Dane techniczne

Dodatkowe połączenia

ATT-WS-BACKFLOWPREVENTER

Normatywny wypływ zimnej wody

Normatywny wypływ ciepłej wody

Cyrkulacja

A3000 open-kompatybilny

Połączenie z dozownikiem odpłatnego udostępniania wody

Wstępne ustawienia spłukiwanie higienicznego

Wstępne ustawienie czasu przepływu

z filtrem

Czas przepływu możliwy do ustawienia

Zasada funkcjonowania

do główki prysznicowej

Płukanie higieniczne

Średnica nominalna

Średnica dopływu

Mechanizm blokujący

Materiał obudowy

Materiał złączki

Maksymalny czas przepływu

Wymagane ciśnienie robocze

Nie

Tak

0,15 l/s

0,15 l/s

Nie

Tak

VIA-EM

24 godziny po ostatniej operacji

30 Sekundy

Tak

Tak

ELECTRONIX-C

Tak

Tak

DN 15

G 1/2 B

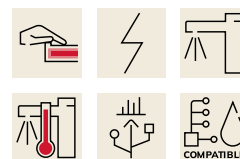
TOP-NONCERAMIC

Mosiądz

Mosiądz

255 Sekundy

1 bar



KWC F5E-Therm

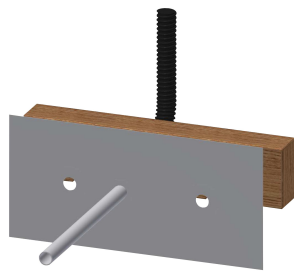
Elektroniczna termostatyczna bateria ścienna do zasilania centralnego z możliwością montażu słuchawki natryskowej

Modell-Linie: F5E | F5ET2010

Armatura natryskowa | Armatura z samozamykającymi zaworami elektronicznymi

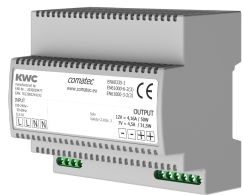
Minimalny czas przepływu	1 Sekundy
Sposób mieszania	Z termostatem
Parametryzacja	Pilot zdalnego sterowania
Napięcie przyłączeniowe	6,75 / 12 VDC / A3000 open
Umiejscowienie zasilania w energię elektryczną	Od tyłu
Zużycie prądu	1.5 Woltampere
ATT-WS-POWTYPE	TRANSFORMER
ATT-WS-ROSETTES	Tak
Wyłączenie awaryjne	Tak
Rura spustowa prysznicza	Nie
Izolacja akustyczna	Nie
Wykończenie powierzchni obudowy	Chromowany
Wykończenie powierzchni	Chromowany
Wykończenie powierzchni montażowej	POLISHED
ATT-WS-TEMPERATURELIMIT	Tak
Dezynfekcja termiczna	Zainstalowana automatyczna dezynfekcja termiczna
ATT-WS-TRANSFORMER	Nie
Rodzaj montażu	Montaż naścienny
Rodzaj obsługi	Działanie czujnika
Rodzaj czujnika	Czujnik opto-elektroniczny
Rodzaje natrysków	Złączka ścienna
Natężenie przepływu	0.05 l/s
Przepływ objętościowy przy 3 barach	0.23 l/s
Podłączenie wody	Połączenia S
Umiejscowienie zasilania w wodę	Od tyłu
Akcent kolorystyczny	bez
Kolor podstawowy	Chromowany wygląd (błyszczący)

Niezbędne akcesoria



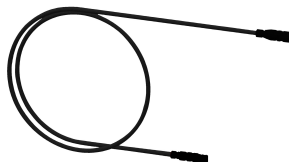
Trawersa montażowa do baterii ściennych F5

2030071303
F5BTX002



Zasilacz

2030039477
ACEX9001



Kabel przedłużający 5 m

2030043814
ACEX9010

Akcesoria opcjonalne

KWC F5E-Therm

Elektroniczna termostatyczna bateria ścienna do zasilania centralnego z możliwością montażu słuchawki natryskowej

Modell-Linie: F5E | F5ET2010

Armatura natryskowa | Armatura z samozamykającymi zaworami elektronicznymi



Dwukierunkowy pilot do armatury F3 i F5

2030036654
ACEX9005



Pilot 2-przyciskowy do armatury F3 i F5

2030036849
ACEX9004



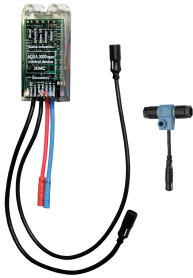
Słuchawka natryskowa

2030051216
ACXX2007



Drążek natryskowy

2030051217
ACXX2008



Moduł elektroniczny do armatury natryskowej F5

2030041918
ACET2001

Części zamienne



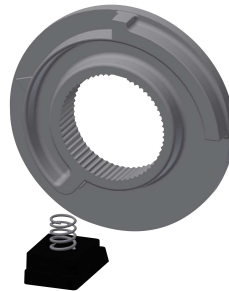
Wieczko

2030003258
EAQLT0002



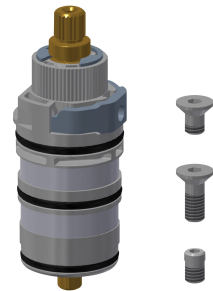
Pokręto ustawiania temperatury

2030050541
ASXT9004



Pierścień ograniczający

2030003296
EAQLT0003



Termoelement

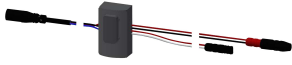
2030003300
EAQLT0004

KWC F5E-Therm

Elektroniczna termostatyczna bateria ścienna do zasilania centralnego z możliwością montażu słuchawki natryskowej

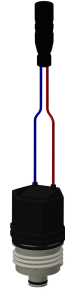
Modell-Linie: F5E | F5ET2010

Armatura natryskowa | Armatura z samozamykającymi zaworami elektronicznymi



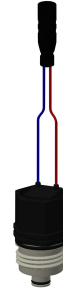
Czujnik, ID 12/00001

2030041460
ASET2001



Kartusz z zaworem
elektromagnetycznym

2030045522
ACXX9002



Kartusz z zaworem
elektromagnetycznym

2030003033
EAQFU0001



Zestaw montażowy

2030003401
EAQLT0009



Rozeta wkręcana

2030046777
ASXX9003