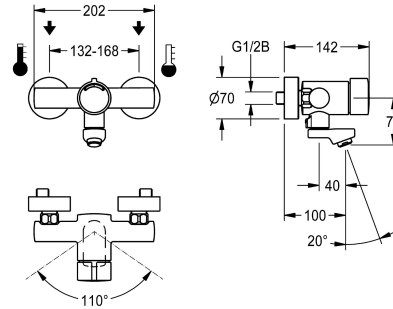


## KWC F3S-Mix Selbstschluss-Wandbatterie

Modell-Linie: F3S | F3SM1005  
Wascharmaturen | Selbstschluss-Armaturen



### KWC-Nr.

**2030036196**

Ausladung 160 mm

**2030036195**

Ausladung 100 mm

**2030036197**

Ausladung 220 mm

**2030039562**

mit Ausladung 100 mm und Luftsprudler mit Durchflussmengenregler 3,0 l/min

**2030040037**

mit Ausladung 160 mm und Luftsprudler mit Durchflussmengenregler 3,0 l/min

**2030040038**

mit Ausladung 220 mm und Luftsprudler mit Durchflussmengenregler 3,0 l/min

### Ausladung des Auslaufs

160 mm

100 mm

220 mm

100 mm

160 mm

220 mm

### Volumenstrom bei 3 bar

0.1 l/s

0.1 l/s

0.1 l/s

0.05 l/s

0.05 l/s

0.05 l/s

F3S-Mix Selbstschluss-Wandbatterie DN 15 als Eingriffsmischer zur Aufputzmontage mit arretierbarem Schwenkauslauf, für Waschanlagen, Selbstschluss-Mischkartusche, hydraulisch gesteuert, kolbenlose Bauart, selbsttätig schließend, Fließzeit stufenlos einstellbar. Mit einstellbarem und verdrachtsicherem

Temperaturanschlag. Zum Anschluss an Warm- und Kaltwasser. Gehäuse Messing poliert verchromt. Luftsprudler mit integriertem Durchflussmengenregler 3,0 l/min. Mit verstellbaren Anschlüssen, Rückflussverhinderern, Sieben und Schraubrosetten. Ausladung 100 mm.

### Technische Daten

mit Rückflussverhinderer

ja

Berechnungsdurchfluss Kaltwass

0.07 l/s

Berechnungsdurchfluss Warmwass

0.07 l/s

A3000 open-kompatibel

nein

drucklos

nein

mit Filter

ja

einstellbare Fließzeit

ja

Funktionsprinzip

hydraulisch selbstschließend

Hygienespülung

nein

Nennweite

DN 15

Anschlussgröße

G 1/2 B

Schließmechanismus

Oberteil nicht keramisch

Material Armatur

Messing

maximale Fließzeit

20 Sekunden

Mindestfließdruck

1 bar

minimale Fließzeit

5 Sekunden

## KWC F3S-Mix Selbstschluss-Wandbatterie

Modell-Linie: **F3S | F3SM1005**  
Wascharmaturen | Selbstschluss-Armaturen

Art der Mischung	ja
Zugstangen-Ablaufgarnitur	nein
mit Rosetten/Abdeckplatte	ja
Sicherheitsabschaltung	nein
Schallschutz	nein
Auslauf	schwenkbar, unten
Ausladung des Auslaufs	100 mm
Oberflächenbehandlung Armatur	verchromt
Oberflächenveredelung Armatur	poliert
Temperaturanschlag	ja
Thermische Desinfektion	nein
Art der Montage	Wandmontage
Art der Bedienung	manueller Betrieb
Art der Wascharmatur	Wandarmatur
Volumenstrom bei 3 bar	0.05 l/s
Wasseranschluss	S-Anschlüsse
Akzentfarbe	ohne
Grundfarbe	Chromoptik (glänzend)

### Optionales Zubehör



#### Diebstahlhemmendes Perlatorgehäuse

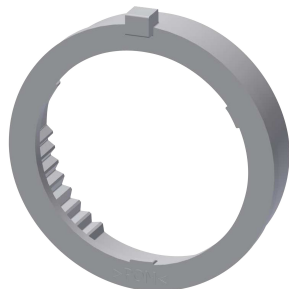
**2000104778**  
ZTAPS0005



#### Anschlussverschraubung

**2030041416**  
ACXX9001

### Ersatzteile

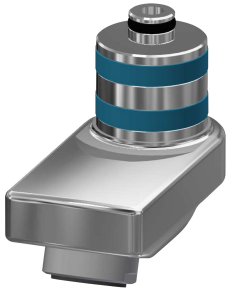


## KWC F3S-Mix Selbstschluss-Wandbatterie

Modell-Linie: F3S | F3SM1005  
Wascharmaturen | Selbstschluss-Armaturen

### Griffdruckkappe

**2030046771**  
ASSM9003



### Temperaturanschlagring

**2000104837**  
ASSM2002



### Funktionsteil

**2000104372**  
ETAPS0001

### Montage-Set

**2030003401**  
EAQLT0009

### Schwenkauslauf, 40 mm

**2030049950**  
ASXX1009

### Luftsprudler 3,0 l/min

**2030041424**  
ASXX1008