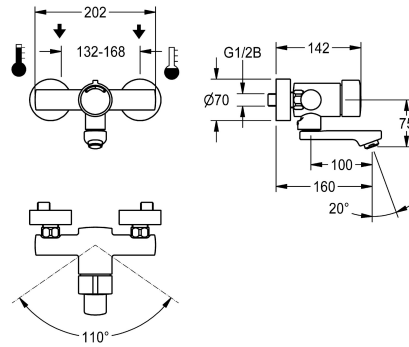


KWC F3S-Mix Selbstschluss-Wandbatterie

Modell-Linie: F3S | F3SM1006
Wascharmaturen | Selbstschluss-Armaturen



| KWC-Nr. | Ausladung des Auslaufs | Volumenstrom bei 3 bar |
|---|------------------------|------------------------|
| 2030036196 Ausladung 160 mm | 160 mm | 0.1 l/s |
| 2030036195 Ausladung 100 mm | 100 mm | 0.1 l/s |
| 2030036197 Ausladung 220 mm | 220 mm | 0.1 l/s |
| 2030039562 mit Ausladung 100 mm und Luftsprudler mit Durchflussmengenregler 3,0 l/min | 100 mm | 0.05 l/s |
| 2030040037 mit Ausladung 160 mm und Luftsprudler mit Durchflussmengenregler 3,0 l/min | 160 mm | 0.05 l/s |
| 2030040038 mit Ausladung 220 mm und Luftsprudler mit Durchflussmengenregler 3,0 l/min | 220 mm | 0.05 l/s |

F3S-Mix Selbstschluss-Wandbatterie DN 15 als Eingriffsmischer zur Aufputzmontage mit arretierbarem Schwenkauslauf, für Waschanlagen, Selbstschluss-Mischkartusche, hydraulisch gesteuert, kolbenlose Bauart, selbsttätig schließend, Fließzeit stufenlos einstellbar. Mit einstellbarem und verdrachtsicherem

Temperaturanschlag. Zum Anschluss an Warm- und Kaltwasser. Gehäuse Messing poliert verchromt. Luftsprudler mit integriertem Durchflussmengenregler 3,0 l/min. Mit verstellbaren Anschlüssen, Rückflussverhinderern, Sieben und Schraubrosetten. Ausladung 160 mm.

Technische Daten

| | |
|--------------------------------|------------------------------|
| mit Rückflussverhinderer | ja |
| Berechnungsdurchfluss Kaltwass | 0.07 l/s |
| Berechnungsdurchfluss Warmwass | 0.07 l/s |
| A3000 open-kompatibel | nein |
| drucklos | nein |
| mit Filter | ja |
| einstellbare Fließzeit | ja |
| Funktionsprinzip | hydraulisch selbstschließend |
| Hygienespülung | nein |
| Nennweite | DN 15 |
| Anschlussgröße | G 1/2 B |
| Schließmechanismus | Oberteil nicht keramisch |
| Material Armatur | Messing |
| maximale Fließzeit | 20 Sekunden |
| Mindestfließdruck | 1 bar |
| minimale Fließzeit | 5 Sekunden |

KWC F3S-Mix Selbstschluss-Wandbatterie

Modell-Linie: **F3S | F3SM1006**
Wascharmaturen | Selbstschluss-Armaturen

| | |
|-------------------------------|-----------------------|
| Art der Mischung | ja |
| Zugstangen-Ablaufgarnitur | nein |
| mit Rosetten/Abdeckplatte | ja |
| Sicherheitsabschaltung | nein |
| Schallschutz | nein |
| Auslauf | schwenkbar, unten |
| Ausladung des Auslaufs | 160 mm |
| Oberflächenbehandlung Armatur | verchromt |
| Oberflächenveredelung Armatur | poliert |
| Temperaturanschlag | ja |
| Thermische Desinfektion | nein |
| Art der Montage | Wandmontage |
| Art der Bedienung | manueller Betrieb |
| Art der Wascharmatur | Wandarmatur |
| Volumenstrom bei 3 bar | 0.05 l/s |
| Wasseranschluss | S-Anschlüsse |
| Akzentfarbe | ohne |
| Grundfarbe | Chromoptik (glänzend) |

Optionales Zubehör



Diebstahlhemmendes Perlatorgehäuse

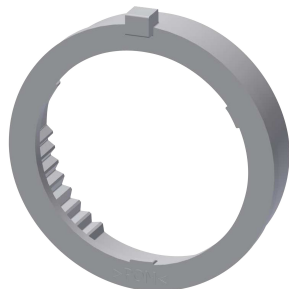
2000104778
ZTAPS0005



Anschlussverschraubung

2030041416
ACXX9001

Ersatzteile



KWC F3S-Mix Selbstschluss-Wandbatterie

Modell-Linie: F3S | F3SM1006
Wascharmaturen | Selbstschluss-Armaturen

Griffdruckkappe

2030046771
ASSM9003



Temperaturanschlagring

2000104837
ASSM2002



Funktionsteil

2000104372
ETAPS0001

Montage-Set

2030003401
EAQLT0009

Schwenkauslauf, 100 mm

2030049953
ASXX1010

Luftsprudler 3,0 l/min

2030041424
ASXX1008