

#### KWC-No.

**2030040072**

F3S Válvula de paso con cierre automático DN 15 como juego de instalación premontado para montaje en pared en kit de montaje, para instalaciones de ducha. Parte funcional con cierre automático, con control hidráulico, modelo sin émbolo, con cierre automático, tiempo de corriente ajustable de forma continua. Para conexión a

agua caliente premezclada o a agua fría. Carcasa con asiento de válvula cambiante, partes visibles de latón cromado de alto brillo. Marco de sujeción con junta perfilada, placa de cubierta de acero inoxidable de 190 x 245 mm con sujeción atomillada oculta y roseta. Ajuste en profundidad de 20 mm.

#### Datos técnicos

Conexiones adicionales	No
ATT-WS-BACKFLOWPREVENTER	No
ATT-WS-BUILTINMODEL	FINISHING
Cálculo del caudal de agua fría	0.15 l/s
Circulation	No
conexión con dispensador de prepago	No es posible
Altura de la cubierta	245 mm
Anchura de la cubierta	190 mm
con filtro	Si
Tiempo de flujo ajustable	Si
Mecanismo de activación	cierre hidráulico
para teleducha	No
ATT-WS-HYGIENE-FLUSH	No
Diámetro de entrada	DN 15
Diámetro de entrada	G 3/4 B
Mecanismo de cierre	TOP-NONCERAMIC
Material	Acero inoxidable
Material	Latón
Tiempo de descarga máximo	35 Segundos
Presión de caudal mínimo	1 bar
Descarga mínima	5 Segundos
Mezcla	No
ATT-WS-ROSETTES	Si
Apagado de seguridad	No
Dispositivo de evacuación	No

## KWC

### F3S Válvula de paso con cierre automático

Modell-Linie: F3S | F3SV2005

Duchas | Duchas con control hidráulico

Insonorización	No
Acabado de superficie de cubierta	Acabado satinado
Tratamiento de la superficie	Cromado
Acabado de la superficie de montaje	brillo
ATT-WS-TEMPERATURELIMIT	No
Desinfección térmica	No
ATT-WS-TRANSFORMER	No
Tipo de montaje	En la pared con la caja de instalación
Tipo de operación	Accionamiento manual
Tipo de ducha	Montaje en la pared
Caudal volumétrico a 3 bar	0.2 l/s
Conexión de agua	THREAD
Conexión para el agua	Desde la parte inferior
Color acento	Aspecto cromado (brillante)
Color primario	STAINLESSSTEEL

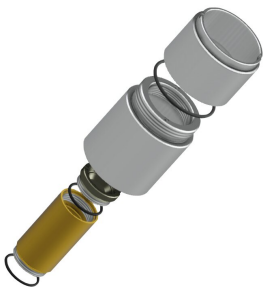
#### Accesorio necesario



#### Caja de sistema R3

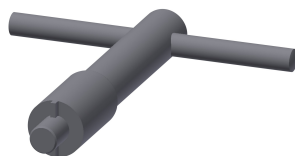
**2030040069**  
F3BV2001

#### Accesorios opcionales



#### Juego de prolongación

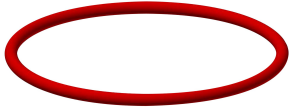
**2000101451**  
AQRM900



#### Llave para asiento de la válvula

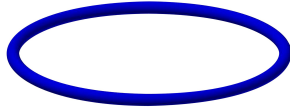
**2000101454**  
AQRM967

#### Piezas de recambio



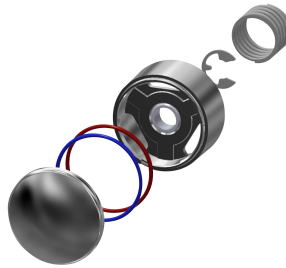
Junta tórica, roja

**2030042961**  
ASSV2002



Junta tórica, azul

**2030042962**  
ASSV2003



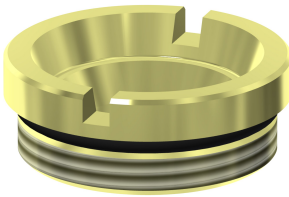
Caperuza de pulsador

**2030042960**  
ASSV2001



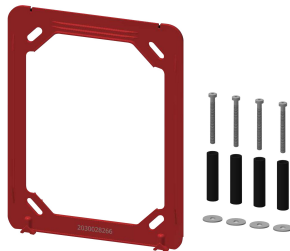
Pieza funcional

**2000104352**  
ESHOW0001



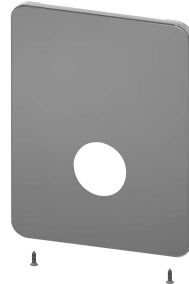
Asiento de válvula DN 15

**2000104790**  
ESHOW0040



Marco de sujeción

**2030045472**  
ASXX9004



Tapa cobertura acero inoxidable

**2030049685**  
ASSV2004



Conjunto para el cuidado del acero inoxidable

**2000109019**  
ZWSPL0024



CHROMOL para productos de acero inoxidable

**2000105091**  
ZWSPL0023



Llave tubular hexagonal 22 x 24

**2000106127**  
ZFITG0003