

#### KWC-No.

**2030040072**

Vanne de passage à fermeture automatique F3S DN 15 en kit de montage complet dans le cadre d'une installation basique, pour douches. Élément fonctionnel à fermeture automatique, à commande hydraulique, construction sans piston, durée d'écoulement réglable en continu. Pour le raccordement sur l'arrivée

d'eau chaude pré-mélangée ou d'eau froide. Corps comprenant un siège de vanne remplaçable, parties visibles, finition en laiton chromé poli. Cadre de maintien avec joint profilé, plaque de recouvrement en inox 190 x 245 mm avec fixation par vis recouverte et rosace. Ajustement de la profondeur de 20 mm.

#### Données techniques

Connexions supplémentaires	Non
ATT-WS-BACKFLOWPREVENTER	Non
ATT-WS-BUILTINMODEL	FINISHING
Calcul de débit de l'eau froide	0.15 l/s
Circulation	Non
Connexion avec distributeur d'eau payante	Pas possible
Hauteur de la plaque de recouvrement	245 mm
Largeur de la plaque de recouvrement	190 mm
avec filtre	Oui
Durée d'écoulement réglable	Oui
Principe de fonctionnement	Fermeture automatique hydraulique
pour douche à main	Non
ATT-WS-HYGIENE-FLUSH	Non
Diamètre intérieur	DN 15
Taille de l'alimentation	G 3/4 B
Mécanisme de fermeture	TOP-NONCERAMIC
Matière du boîtier	Acier inoxydable
Matière de l'installation	Laiton
Durée maximale de rinçage	35 Secondes
Pression dynamique minimale	1 Bar
Durée d'écoulement minimum	5 Secondes
Type de mélangeur	Non
ATT-WS-ROSETTES	Oui
Arrêt de sécurité	Non
Tuyau de vidage de douche	Non

Connexions supplémentaires	Non
ATT-WS-BACKFLOWPREVENTER	Non
ATT-WS-BUILTINMODEL	FINISHING
Calcul de débit de l'eau froide	0.15 l/s
Circulation	Non
Connexion avec distributeur d'eau payante	Pas possible
Hauteur de la plaque de recouvrement	245 mm
Largeur de la plaque de recouvrement	190 mm
avec filtre	Oui
Durée d'écoulement réglable	Oui
Principe de fonctionnement	Fermeture automatique hydraulique
pour douche à main	Non
ATT-WS-HYGIENE-FLUSH	Non
Diamètre intérieur	DN 15
Taille de l'alimentation	G 3/4 B
Mécanisme de fermeture	TOP-NONCERAMIC
Matière du boîtier	Acier inoxydable
Matière de l'installation	Laiton
Durée maximale de rinçage	35 Secondes
Pression dynamique minimale	1 Bar
Durée d'écoulement minimum	5 Secondes
Type de mélangeur	Non
ATT-WS-ROSETTES	Oui
Arrêt de sécurité	Non
Tuyau de vidage de douche	Non

Isolation sonore	Non
Surface de finition du boîtier	Finition satinée
Finition de surface	Chromé
Finition de surface de l'armature	Poli
ATT-WS-TEMPERATURELIMIT	Non
Désinfection thermique	Non
ATT-WS-TRANSFORMER	Non
Type de montage	Installation encastrée avec boîte
Type d'opération	Opération manuelle
Type de douches	Équipement encastré
Débit volumétrique à 3 bar	0.2 l/s
Raccordement à l'eau	THREAD
Position de la connexion de l'eau	En bas
Couleur d'accent	aspect chromé (brillant)
Couleur de base	Acier inoxydable

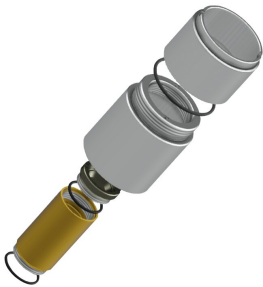
#### Accessoires nécessaires



#### Boîte système R3

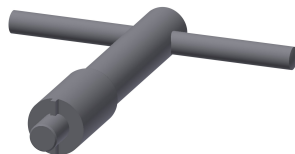
**2030040069**  
F3BV2001

#### Accessoires en option



#### Kit prolongateur

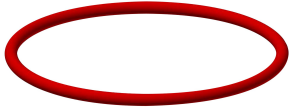
**2000101451**  
AQRM900



#### Clé pour siège de soupape

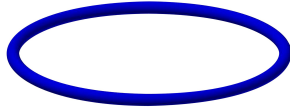
**2000101454**  
AQRM967

#### Pièces de rechange



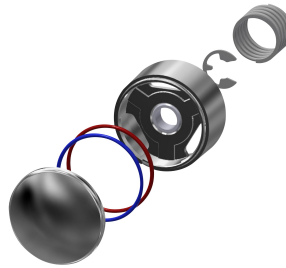
O-ring, rouge

**2030042961**  
ASSV2002



O-ring, bleu

**2030042962**  
ASSV2003



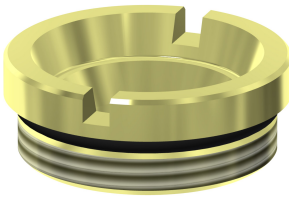
Capuchon

**2030042960**  
ASSV2001



Partie fonctionnelle

**2000104352**  
ESHOW0001



Siège de vanne DN 15

**2000104790**  
ESHOW0040



Cadre

**2030045472**  
ASXX9004



Plaque de couverture en acier inoxydable

**2030049685**  
ASSV2004



Set d'entretien

**2000109019**  
ZWSPL0024



Produit de nettoyage CHROMOL

**2000105091**  
ZWSPL0023



Clé à douille 22 x 24

**2000106127**  
ZFITG0003