

KWC-No.

2030040072

Rubinetto temporizzato F3S DN 15, utilizzato come kit di installazione completo per il montaggio a parete nei Kit incasso, per doccia. Parte funzionale temporizzata a comando idraulico, modello senza pistone, durata di flusso regolabile in continuo. Da collegare ad acqua fredda o pre-miscelata. Alloggiamento della cartuccia

intercambiabile, parti visibili in ottone cromato. Telaio di sostegno dotato di guarnizione profilata, piastra di copertura in acciaio inox 190 x 245 mm, con fissaggio a vite nascosto e rosetta. Regolazione in profondità 20 mm.

Dati tecnici

Raccordi supplementari	No
ATT-WS-BACKFLOWPREVENTER	No
ATT-WS-BUILTINMODEL	FINISHING
Calcolo volume d'erogazione dell'acqua fredda	0.15 l/s
Circolazione	No
Connessione alla gettoniera	Non possibile
Altezza della piastra di copertura	245 mm
Larghezza della piastra di copertura	190 mm
con filtro	Si
Tempo di flussaggio regolabile	Si
Principio di funzionamento	Temporizzato idraulico
per doccia	No
ATT-WS-HYGIENE-FLUSH	No
Diametro mandata	DN 15
Dimensione mandata	G 3/4 B
Meccanismo di bloccaggio	TOP-NONCERAMIC
Materiale della copertura	Acciaio inox
Materiale connessioni	Ottone
Tempo massimo di flusso	35 Seconds
Pressione portata minima	1 bar
Durata minima erogazione	5 Seconds
Tipologia della miscelazione	No
ATT-WS-ROSETTES	Si
Interruzione di sicurezza	No
Tubazione dreaanaggio doccia	No

No
No
FINISHING
0.15 l/s
No
Non possibile
245 mm
190 mm
Si
Si
Temporizzato idraulico
No
No
DN 15
G 3/4 B
TOP-NONCERAMIC
Acciaio inox
Ottone
35 Seconds
1 bar
5 Seconds
No
Si
No
No

KWC

F3S Rubinetteria temporizzata

Modell-Linie: F3S | F3SV2005

Rubinetterie per doccia | Rubinetterie temporizzate per doccia

Isolamento sonoro	No
Finitura della superficie esterna	Finitura satinata
Finitura della superficie	Cromato
Finitura superficiale del raccordo	POLISHED
ATT-WS-TEMPERATURELIMIT	No
Disinfezione termica	No
ATT-WS-TRANSFORMER	No
Tipo di montaggio	Installazione a parete con kit incasso
Funzionamento	Comando manuale
Tipologia doccia	Impianto a parete
Flusso volumetrico a 3 bar	0.2 l/s
Collegamento all'acqua	THREAD
Posizione della connessione idrica	Da sotto
Colore accento	Aspetto cromato (lucido)
Colore di base	Acciaio inox
teamNumber	811366

Accessori necessari



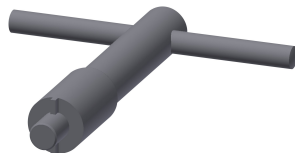
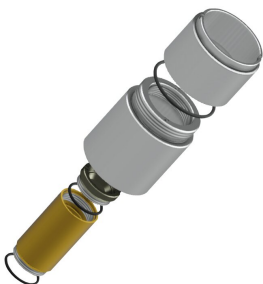
System-Box R3

2030040069
F3BV2001

Kit incasso R5

2030055925
F5BV2002

Accessori opzionali



Set estensione

2000101451

Chiave sede di valvola

2000101454

AQRM900

AQRM967

Pezzi di ricambio



Cappuccio in plastica cromata

2000104841
ASSV2006



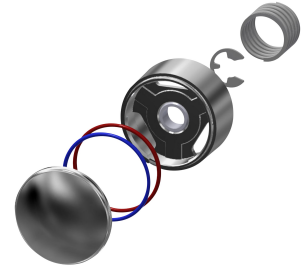
O-ring, rosso

2030042961
ASSV2002



O-ring, blu

2030042962
ASSV2003



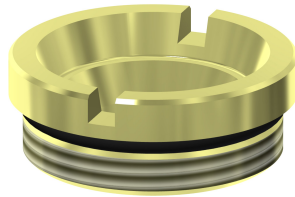
Cappuccio a pressione

2030042960
ASSV2001



Elemento funzionale

2000104352
ESHOW0001



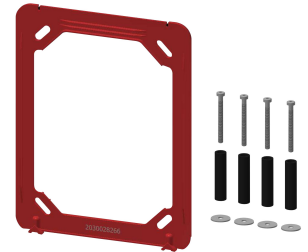
Valvola DN15

2000104790
ESHOW0040



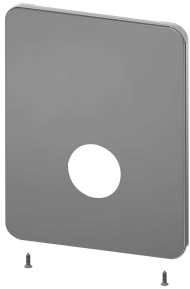
Strainer seal 24 x 17 x 2.5 mm

2000104706
ASXX9011



Telaio di sostegno

2030045472
ASXX9004



Placca di copertura in acciaio inox

2030049685
ASSV2004



Kit per la manutenzione dell'acciaio inox

2000109019
ZWSP0024



CHROMOL

2000105091
ZWSP0023



Chiave a tubo esagonale 22 x 24

2000106127
ZFITG0003