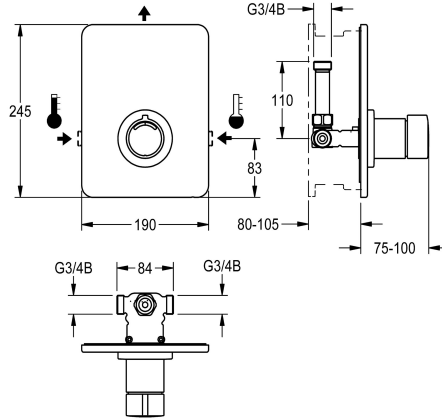


## KWC F3S-Mix Selbstschluss-Einbaubatterie

Modell-Linie: F3S | F3SM2004

Duscharmaturen | Hydraulisch gesteuerte Duschen



### KWC-Nr.

**2030040074**

F3S-Mix Selbstschluss-Eingriffmischer DN 15 als Fertigbauset zur Wandeinbaumontage im Rohbauset, für Duschanlagen. Selbstschluss-Mischkartusche, hydraulisch gesteuert, kolbenlose Bauart, selbsttätig schließend, Fließzeit stufenlos einstellbar. Mit einstellbarem Temperaturschlag. Zum Anschluss an Warm- und

Kaltwasser. Ganzmetallausführung, sichtbare Teile poliert verchromt. Halterahmen inklusive Profildichtung, Edelstahlabdeckplatte 190 x 245 mm mit verdeckter Schraubbefestigung, verchromte Kunststoffrossette, Rückflussverhinderer und Sieben. Tiefenverstellbarkeit 25 mm.

### Technische Daten

zusätzliche Verbindungen	nein
mit Rückflussverhinderer	ja
Ausführung Einbauarmatur	F-Set
Berechnungsdurchfluss Kaltwass	0.15 l/s
Berechnungsdurchfluss Warmwass	0.15 l/s
Zirkulation	nein
Anschluss an Münzkontaktgeber	nicht möglich
Höhe der Abdeckplatte	245 mm
Breite der Abdeckplatte	190 mm
mit Filter	ja
einstellbare Fließzeit	ja
Funktionsprinzip	hydraulisch selbstschließend
für Handdusche	nein
Hygienespülung	nein
Nennweite	DN 15
Anschlussgröße	G 3/4 B
Schließmechanismus	Oberteil nicht keramisch
Material Gehäuse	Edelstahl
Material Armatur	Messing
maximale Fließzeit	35 Sekunden
Mindestfließdruck	1 bar
minimale Fließzeit	5 Sekunden
Art der Mischung	ja
mit Rosetten/Abdeckplatte	ja
Sicherheitsabschaltung	nein

zusätzliche Verbindungen	nein
mit Rückflussverhinderer	ja
Ausführung Einbauarmatur	F-Set
Berechnungsdurchfluss Kaltwass	0.15 l/s
Berechnungsdurchfluss Warmwass	0.15 l/s
Zirkulation	nein
Anschluss an Münzkontaktgeber	nicht möglich
Höhe der Abdeckplatte	245 mm
Breite der Abdeckplatte	190 mm
mit Filter	ja
einstellbare Fließzeit	ja
Funktionsprinzip	hydraulisch selbstschließend
für Handdusche	nein
Hygienespülung	nein
Nennweite	DN 15
Anschlussgröße	G 3/4 B
Schließmechanismus	Oberteil nicht keramisch
Material Gehäuse	Edelstahl
Material Armatur	Messing
maximale Fließzeit	35 Sekunden
Mindestfließdruck	1 bar
minimale Fließzeit	5 Sekunden
Art der Mischung	ja
mit Rosetten/Abdeckplatte	ja
Sicherheitsabschaltung	nein

## KWC

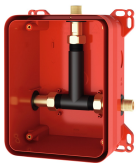
### F3S-Mix Selbstschluss-Einbaubatterie

Modell-Linie: F3S | F3SM2004

Duscharmaturen | Hydraulisch gesteuerte Duschen

Brauserohrentleerung	nein
Schallschutz	nein
Oberflächenbehandlung Gehäuse	seidenmatt
Oberflächenbehandlung Armatur	verchromt
Oberflächenveredelung Armatur	poliert
Temperaturanschlag	ja
Thermische Desinfektion	nein
mit Trafo/Netzteil	nein
Art der Montage	Wandeinbaumontage mit Kasten
Art der Bedienung	manueller Betrieb
Art der Duscharmatur	Wandeinbauarmatur
Volumenstrom bei 3 bar	0.25 l/s
Wasseranschluss	Gewindestutzen (Außengewinde)
Akzentfarbe	Chromoptik (glänzend)
Grundfarbe	Edelstahl
IgPosNumber	63FJ32A

#### Notwendiges Zubehör



#### R3 Systembox für Einbaubatterien

**2030036141**  
F3BX2001

#### R5 Systembox für Einbaubatterien

**2030028990**  
F5BX2001

#### Optionales Zubehör



#### Montageschlüssel

**2000105636**

#### Verlängerungsset für F3S-Mix

**2030046031**

## KWC

### F3S-Mix Selbstschluss-Einbaubatterie

Modell-Linie: F3S | F3SM2004

Duscharmaturen | Hydraulisch gesteuerte Duschen

ZFITG0007

ACSM2002

#### Ersatzteile



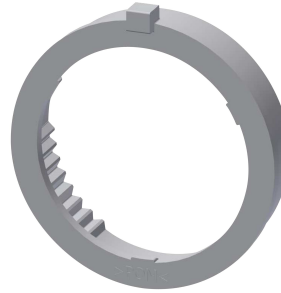
##### Griffdruckkappe

**2030046771**  
ASSM9003



##### Funktionsteil

**2000104352**  
ESHOW0001



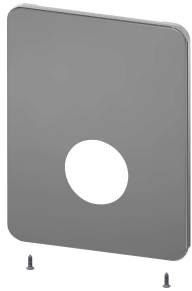
##### Temperaturanschlagring

**2000104837**  
ASSM2002



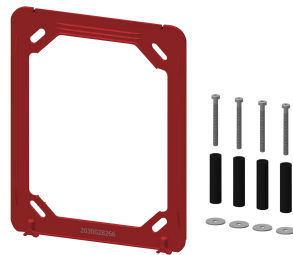
##### Schubrosette

**2000104809**  
ASSM2003



##### Edelstahlabdeckplatte

**2030046772**  
ASSM2001



##### Halterahmen

**2030045472**  
ASXX9004



##### Rückflussverhinderer DN 10

**2000104687**  
ASXX9010



##### Siebdichtung 24 x 17 x 2,5 mm

**2000104706**  
ASXX9011



##### Edelstahlpflege CHROMOL

**2000105091**  
ZWSP0023



##### Edelstahl-Pflegeset inklusive 2 Schleifschwämme

**2000109019**  
ZWSP0024